



FIRE



FL100 | FLR100

ΑΝΙΧΝΕΥΤΕΣ ΚΑΠΝΟΥ ΔΕΣΜΗΣ

ΟΛΗ Η ΔΙΑΘΕΣΙΜΗ ΤΕΧΝΟΛΟΓΙΑ

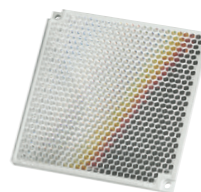
Ανιχνευτές Tx+Rx και Ανάκλασης για κάθε τύπο λειτουργίας

Ανιχνευτής ανάκλασης FLR100

Ο ανιχνευτής ανάκλασης σχεδιάστηκε για να προστατεύει **μουσεία, εκκλησίες, ιστορικά κτίρια** και **εκθεσιακούς χώρους**. Έχει εμβέλεια έως και 100 μέτρα. Η αρχή λειτουργίας βασίζεται στην αλληλεπίδραση μεταξύ ανιχνευτή και ανακλαστήρα, μέσω μιας υπέρυθρης δέσμης. Ο καπνός που υπάρχει μέσα στο συγκεκριμένο δωμάτιο προκαλεί μια μείωση στην ένταση της ακτινοβολίας. Μόλις η ένταση αυτή πέσει κάτω από ένα καθορισμένο όριο, ενεργοποιείται ένας συναγερμός. Οι ανακλαστήρες **RIFLE20, RIFLE50** και **RIFLE100**, που υποστηρίζουν εμβέλεια έως **20, 50** και **100 μέτρα** αντίστοιχα, μπορούν να χρησιμοποιηθούν σε συνδυασμό με αυτό το μοντέλο.



> Ανιχνευτής



> Ανακλαστήρας

Ανιχνευτής Tx+Rx FL100

Ο ανιχνευτής Tx+Rx έχει σχεδιαστεί ειδικά για να προστατεύει κτίρια όπως **αποθήκες, κινηματογράφους, θέατρα, σούπερ μάρκετ** και **χώρους συναντήσεων**. Η αρχή λειτουργίας των ανιχνευτών ανάκλασης βασίζεται στον έλεγχο της **έντασης του φωτός της υπέρυθρης δέσμης** μεταξύ δύο σημείων. Αντί για ανιχνευτή και ανακλαστήρα, στην περίπτωση αυτή τα δύο αλληλεπιδρώντα μέρη είναι μια μονάδα μετάδοσης (Tx) και μια μονάδα λήψης (Rx). Αυτό επιτρέπει την **επέκταση της εμβέλειας στα 150 μέτρα**.



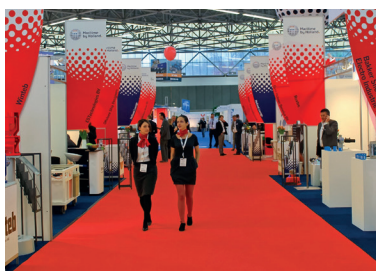
> Μουσεία



> Ναοί



> Ιστορικά κτήρια



> Εκθεσιακοί χώροι

ΚΑΙ ΟΙ ΔΥΟ ΑΝΙΧΝΕΥΤΕΣ ΔΙΑΘΕΤΟΥΝ:

- ✓ τρεις ενδεικτικές λυχνίες LED
- ✓ ψηφιακή αριθμητική ένδειξη κατάστασης
- ✓ ένα ρελέ σφάλματος
- ✓ δύο ρελέ προ-συναγερμού και συναγερμού
- ✓ μία σύνδεση για συμβατική πυρανίχνευση



Είναι δυνατή η χρήση του ανιχνευτή με ένα ψηφιακό σύστημα πυρανίχνευσης (Elkron FAP500), συνδέοντας την κατάλληλη προαιρετική διεπαφή IO500 στον πίνακα ελέγχου.

ΑΝΙΧΝΕΥΤΕΣ ΣΧΕΔΙΑΣΜΕΝΟΙ ΓΙΑ ΤΟΝ ΕΓΚΑΤΑΣΤΑΤΗ

Η ευελιξία των ανιχνευτών καπνού Elcron αυξάνει τον αριθμό των πιθανών εφαρμογών και κάνει την εγκατάσταση πιο εύκολη

✓ Γρήγορη ευθυγράμμιση και βαθμονόμηση

Το ηλεκτρονικό μέρος και ο φακός βρίσκονται σε μια βάση (εικ. 1) που επιτρέπει τη γρήγορη ευθυγράμμιση με τη μονάδα Rx. Για τη βέλτιστη ρύθμιση, η μονάδα στερεώνεται με τρία εξάγωνα παξιμάδια (D1, D2 και D3) στις πλευρές της πλακέτας (εικ. 2). Η βαθμονόμηση, από την άλλη πλευρά, εκτελείται αυτόματα μέσω της ρύθμισης της έντασης του ενισχυτή λήψης για να ληφθεί ένα έγκυρο και σταθερό σήμα αναφοράς καθαρού αέρα.

✓ Αυτόματη οπτική αντιστάθμιση

Οι διαδικασίες αντιστάθμισης της φυσικής μείωσης της έντασης φωτός που μπορεί να οφείλονται στη συσσώρευση βρωμιάς στα καλύμματα του περιβλήματος των συσκευών ή στην οροφή ή σε μικρές ανεκτές μηχανικές παραμορφώσεις εντός συγκεκριμένων ορίων, εκτελούνται αυτόματα κάθε 15 λεπτά από τους ανιχνευτές Rx και Tx.

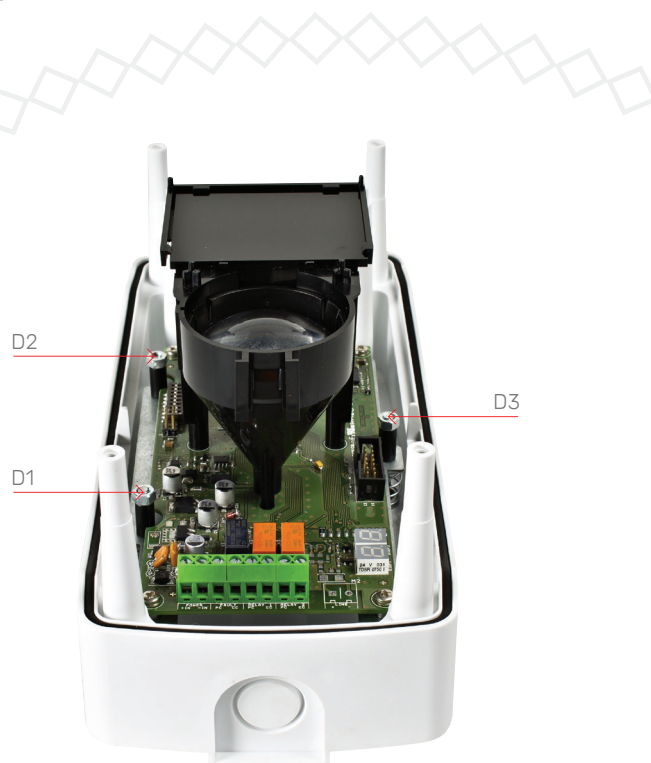
✓ Χρήσιμες συμβουλές για την εγκατάσταση

Οι συσκευές πρέπει να εγκαθίστανται και να τοποθετούνται σύμφωνα με τα ισχύοντα πρότυπα. Πρέπει να τηρούνται έξι βασικές τεχνικές προφυλάξεις:

1. Σταθερός τοίχος, χωρίς κραδασμούς και μεταλλικά στηρίγματα
2. Συσκευές μακριά από γυαλισμένη επιφάνεια, καθρέφτη ή γυαλί
3. Κανένα εμπόδιο για τουλάχιστον 50 cm μπροστά από τη συσκευή
4. Τουλάχιστον 30 cm απόσταση από την οροφή
5. Τοποθέτηση στηριγμάτων σε περίπτωση κεκλιμένων οροφών
6. 15 μέτρα μέγιστη απόσταση μεταξύ δύο συσκευών



> εικόνα 1



> εικόνα 2



FIRE

ΠΡΟΔΙΑΓΡΑΦΕΣ	FL100 80IL7800121	FLR100 80IL7900121
ΤΥΠΟΣ ΑΝΙΧΝΕΥΤΗ ΚΑΠΝΟΥ ΔΕΣΜΗΣ	Tx + Rx	Ανάκλασης
ΤΑΣΗ ΤΡΟΦΟΔΟΣΙΑΣ	10.8 ÷ 26.8 Vdc	10.8 ÷ 26.8 Vdc
ΚΑΤΑΝΑΛΩΣΗ ΣΕ ΛΕΙΤΟΥΡΓΙΑ STAND-BY ΣΤΑ 24 VDC	55mA	55mA
ΚΑΤΑΝΑΛΩΣΗ ΣΕ ΛΕΙΤΟΥΡΓΙΑ STAND-BY ΣΤΑ 12 VDC	45mA	45mA
ΚΑΤΑΝΑΛΩΣΗ ΣΕ ΚΑΤΑΣΤΑΣΗ ΣΥΝΑΓΕΡΜΟΥ ΣΤΑ 24 VDC	60mA	50mA
ΚΑΤΑΝΑΛΩΣΗ ΣΕ ΚΑΤΑΣΤΑΣΗ ΣΥΝΑΓΕΡΜΟΥ ΣΤΑ 12 VDC	50mA	40mA
ΚΑΤΑΝΑΛΩΣΗ ΣΕ ΚΑΤΑΣΤΑΣΗ ΣΦΑΛΜΑΤΟΣ ΣΤΑ 24 VDC	45mA	35mA
ΚΑΤΑΝΑΛΩΣΗ ΣΕ ΚΑΤΑΣΤΑΣΗ ΣΦΑΛΜΑΤΟΣ ΣΤΑ 12 VDC	40mA	30mA
ΟΡΙΑ ΣΚΙΑΣΗΣ ΠΡΟ-ΣΥΝΑΓΕΡΜΟΥ	20%, 25%, 30%, 35%	20%, 25%, 30%, 35%
ΟΡΙΑ ΣΚΙΑΣΗΣ ΣΥΝΑΓΕΡΜΟΥ	35%	35%
ΕΛΑΧΙΣΤΗ ΑΠΟΣΤΑΣΗ ΛΕΙΤΟΥΡΓΙΑΣ	150 μέτρα	150 μέτρα
ΜΕΓΙΣΤΗ ΑΠΟΣΤΑΣΗ ΛΕΙΤΟΥΡΓΙΑΣ	150 μέτρα	100 μέτρα
ΜΗΚΟΣ ΚΥΜΑΤΟΣ ΔΕΣΜΗΣ ΠΟΜΠΟΥ	890nm	890nm
ΑΝΟΧΗ ΛΑΘΟΣ ΕΥΘΥΓΡΑΜΜΙΣΗΣ ΔΕΣΜΗΣ	±1°	±1°
1Α ΡΕΛΕ ΠΡΟ-ΣΥΝΑΓΕΡΜΟΥ, ΑΝΤΙΣΤΑΤΙΚΟ ΦΟΡΤΙΟ 30VDC ΝΑ/ΝC ΕΠΑΦΗ ΓΙΑ ΝΑ ΕΠΙΛΕΓΕΤΑΙ ΜΕΣΩ JUMPER	NAI	NAI
1Α ΡΕΛΕ ΣΥΝΑΓΕΡΜΟΥ, ΑΝΤΙΣΤΑΤΙΚΟ ΦΟΡΤΙΟ 30VDC ΝΑ/ΝC ΕΠΑΦΗ,ΕΠΙΛΟΓΗ ΜΕΣΩ JUMPER	NAI	NAI
1Α ΡΕΛΕ ΣΦΑΛΜΑΤΟΣ, ΑΝΤΙΣΤΑΤΙΚΟ ΦΟΡΤΙΟ 30VDC ΝΑ/ΝC ΕΠΑΦΗ, ΕΠΙΛΟΓΗ ΜΕΣΩ JUMPER	NAI	NAI
ΣΥΜΒΑΤΙΚΗ ΓΡΑΜΜΗ - ΕΥΡΟΣ ΤΑΣΗΣ ΕΙΣΟΔΟΥ	10 ÷ 20Vdc	10 ÷ 20Vdc
ΣΥΜΒΑΤΙΚΗ ΓΡΑΜΜΗ - ΑΠΟΡΡΟΦΗΣΗ ΣΕ ΣΥΝΘΗΚΕΣ ΠΡΟ-ΣΥΝΑΓΕΡΜΟΥ	20mA @ 20Vdc	20mA @ 20Vdc
ΣΥΜΒΑΤΙΚΗ ΓΡΑΜΜΗ - ΑΠΟΡΡΟΦΗΣΗ ΣΕ ΣΥΝΘΗΚΕΣ ΣΥΝΑΓΕΡΜΟΥ	40mA @ 20Vdc	40mA @ 20Vdc
ΣΥΜΒΑΤΙΚΗ ΓΡΑΜΜΗ - ΔΙΑΡΚΕΙΑ ΠΑΛΜΟΥ ΕΠΑΝΑΦΟΡΑΣ	200mS	200mS
ΕΥΡΟΣ ΘΕΡΜΟΚΡΑΣΙΑΣ ΛΕΙΤΟΥΡΓΙΑΣ	(-10 ± 3) °C ÷ (55 ± 2) °C	(-10 ± 3) °C ÷ (55 ± 2) °C
ΣΧΕΤΙΚΗ ΥΓΡΑΣΙΑ	(93 ± 3)%	(93 ± 3)%
ΒΑΘΜΟΣ ΠΡΟΣΤΑΣΙΑΣ	IP55	IP55
ΔΙΑΣΤΑΣΕΙΣ (Π x Υ x Β)	248 x 122 x 120 mm	248 x 122 x 120 mm
ΒΑΡΟΣ	900 g	900 g
ΠΙΣΤΟΠΟΙΗΣΗ	EN54 part 2, No. 1293-CPR-0407	EN54 part 2, No. 1293-CPR-0406



Η Elkron είναι σήμα κατατεθέν της Urmet S.p.A.

Via Bologna, 188 C
10154 Turin (ITALY)

☎ (+39) 011 39 86 711

✉ info@elkron.it

www.elkron.com

ακολουθήστε μας   