



ΑΣΥΡΜΑΤΗ ΜΑΓΝΗΤΙΚΗ ΕΠΑΦΗ

ΕΓΧΕΙΡΙΔΙΟ ΧΡΗΣΤΗ

ΜΟΝΤΕΛΟ: CM-033W

Η μαγνητική επαφή CM-033W χρησιμοποιείται αποκλειστικά με το κέντρο συναγερμού CA-8100W και την εφαρμογή GOLMARSAFE για κινητές συσκευές. Πριν από την εγκατάσταση της επαφής, ακολουθήστε τις οδηγίες που παρέχονται με το κέντρο συναγερμού.

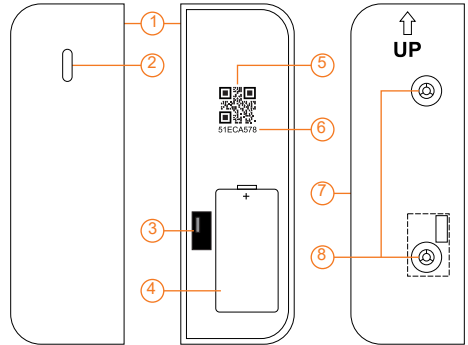
ΠΕΡΙΕΧΟΜΕΝΑ

Ανοίξτε τη συσκευασία και βεβαιωθείτε ότι περιλαμβάνονται όλα τα παρελκόμενα:

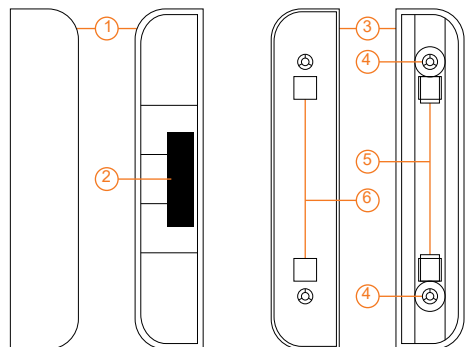
- Μαγνητική επαφή
- Κολητική ταινία στερέωσης
- Μπαταρία CR123A
- Εγχειρίδιο χρήστη

ΠΕΡΙΓΡΑΦΗ

- Μαγνητική επαφή
 1. Μπροστινό κάλυμμα
 2. Κουμπί / LED
 3. Διακόπτης προστασίας από παραβίαση
 4. Μπαταρία
 5. Κωδικός QR
 6. Αναγνωριστικό συσκευής
 7. Πίσω κάλυμμα
 8. Οπές στερέωσης



- Μαγνήτης
 1. Μπροστινό κάλυμμα
 2. Μαγνήτης
 3. Πίσω κάλυμμα
 4. Οπές στερέωσης
 5. Άγκιστρα κλεισίματος
 6. Οπές ανοίγματος



ΕΓΚΑΤΑΣΤΑΣΗ

Αυτή η συσκευή είναι κατάλληλη για εγκατάσταση σε πόρτες και παράθυρα.

Για να στερεώσετε τη μαγνητική επαφή στην πόρτα ή το παράθυρο, χρησιμοποιήστε την παρεχόμενη κολλητική ταινία. Εάν προτιμάτε να τη στερεώσετε χρησιμοποιώντας βίδες (με επίπεδη κεφαλή και διάμετρο μικρότερη από 6mm), αφαιρέστε το πίσω κάλυμμα από κάθε μέρος και βιδώστε τα μεταξύ τους χρησιμοποιώντας τα σημεία στερέωσης.

Για να αφαιρέσετε το πίσω κάλυμμα από το κύριο σώμα, σύρετε το μπροστινό μέρος προς τα πάνω. Για να αφαιρέσετε το πίσω κάλυμμα από το σώμα του μαγνήτη, χρησιμοποιήστε ένα κατσαβίδι με επίπεδη κεφαλή για να ανοίξετε τα άγκιστρα ασφάλισης μέσα από τις οπές ανοίγματος.

Τοποθετήστε το κύριο σώμα στο σταθερό μέρος της πόρτας ή του παραθύρου και τον μαγνήτη στο κινητό μέρος.

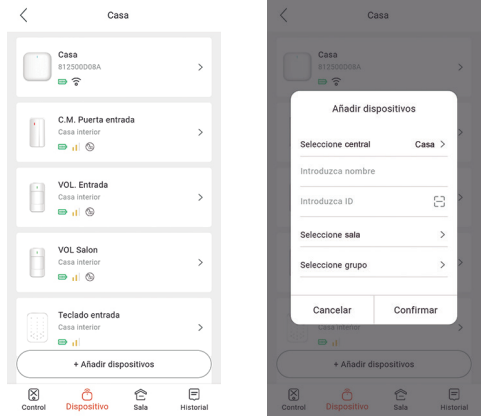
Βεβαιωθείτε ότι και τα δύο μέρη είναι ευθυγραμμισμένα, ότι η απόσταση μεταξύ τους δεν υπερβαίνει τα 10mm και ότι βρίσκονται μακριά από άλλα μαγνητικά αντικείμενα.

ΠΡΟΓΡΑΜΜΑΤΙΣΜΟΣ

Για να χρησιμοποιήσετε τη μαγνητική επαφή, πρέπει να την προσθέσετε στο κέντρο συναγερμού. Για να το κάνετε αυτό, ανοίξτε την εφαρμογή GOLMARSAFE και επιλέξτε την εγκατάσταση (κέντρο ελέγχου συναγερμού) στην οποία θέλετε να προσθέσετε τον ανιχνευτή.

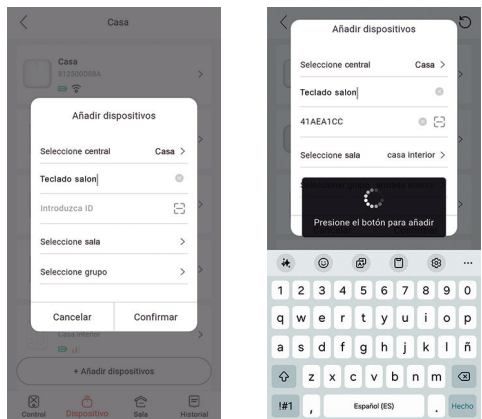
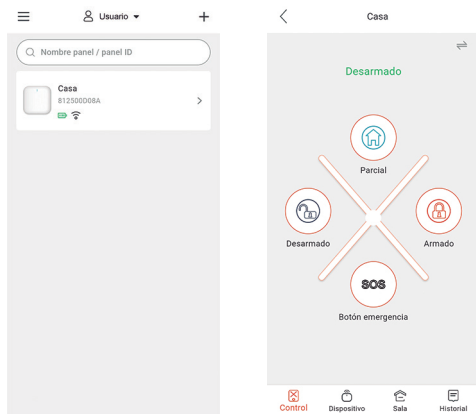
Μόλις εμφανιστεί η οθόνη ελέγχου του κέντρου συναγερμού, πατήστε το εικονίδιο "Συσκευή" στο κάτω μέρος της οθόνης. Μια νέα οθόνη θα εμφανίσει όλες τις συσκευές που είναι καταχωρημένες στο επιλεγμένο κέντρο ελέγχου.

Τώρα πατήστε «Προσθήκη συσκευών» και, στη συνέχεια, επιλέξτε ξανά «Προσθήκη συσκευών». Εισαγάγετε ένα όνομα για να αναγνωρίσετε την εγκατεστημένη συσκευή.



Αφαιρέστε το πίσω κάλυμμα από το κύριο σώμα για να βγάλετε το μονωτικό της μπαταρίας και εντοπίστε την ετικέτα που περιέχει το αναγνωριστικό και τον κωδικό QR.

Εισαγάγετε το αναγνωριστικό ή σαρώστε τον κωδικό QR και κλείστε την επαφή. Αντιστοιχίστε την επαφή σε ένα "Δωμάτιο" και ένα "Τομέα" και πατήστε "Επιβεβαίωση". Όταν η εφαρμογή εμφανίσει την ένδειξη "Πατήστε το πλήκτρο για προσθήκη", πατήστε το πλήκτρο στο μπροστινό κάλυμμα μέχρι να εμφανιστεί στην οθόνη της εφαρμογής. Το κέντρο ελέγχου θα εκπέμψει έναν ήχο που επιβεβαιώνει ότι η συσκευή έχει προστεθεί με επιτυχία.



ΠΡΟΕΙΔΟΠΟΙΗΣΗ

- Υπάρχει κίνδυνος έκρηξης εάν η μπαταρία αντικατασταθεί με διαφορετική από την περιγραφόμενη.
- Απορρίψτε τις χρησιμοποιημένες μπαταρίες σύμφωνα με τους τοπικούς κανονισμούς / νομοθεσία.

ΕΓΓΥΗΣΗ

Αγαπητέ πελάτη, σας ευχαριστούμε που επιλέξατε τον εξοπλισμό μας. Διαβάστε προσεκτικά τις οδηγίες πριν από την εγκατάσταση:

- Η εγγύησή μας είναι 3 έτη από την ημερομηνία αγοράς, εφόσον ακολουθηθεί πιστά το χειρίδιο οδηγιών.
- Θα υπάρξει επιβάρυνση για επισκευές εάν προκύψουν οι ακόλουθες συνθήκες κατά τη διάρκεια της περιόδου εγγύησης:
 - Βλάβη που προκαλείται από ακατάλληλη λειτουργία.
 - Άλλες βλάβες που δεν προκαλούνται από το σχεδιασμό, την τεχνολογία, την ποιότητα ή την κατασκευή μας.
 - Βλάβη που προκαλείται από εργασία με προϊόντα, λογισμικό κ.λπ. τρίτων.
 - Ακατάλληλη εγκατάσταση, κακή χρήση, μη εξουσιοδοτημένη επισκευή, τροποποίηση, ατύχημα, ανωτέρα βία ή άλλη εξωτερική αιτία βλάβης ή ελαττώματος.

ΠΡΟΔΙΑΓΡΑΦΕΣ

ΜΕΤΑΔΟΣΗ	FSK @868MHz
ΙΣΧΥΣ ΜΕΤΑΔΟΣΗΣ	≤13dBm
ΕΜΒΕΛΕΙΑ	800m (ανοιχτό πεδίο)
ΚΑΤΑΝΑΛΩΣΗ ΣΕ ΗΡΕΜΙΑ	<30μΑ
ΜΠΑΤΑΡΙΑ ΤΡΟΦΟΔΟΣΙΑΣ	CR123A (3Vdc)
ΔΙΑΡΚΕΙΑ ΖΩΗΣ ΜΠΑΤΑΡΙΑΣ	5 έτη (10 χρήσεις/ημέρα)
ΘΕΡΜΟΚΡΑΣΙΑ ΛΕΙΤΟΥΡΓΙΑΣ	-10°C με +55°C
ΥΓΡΑΣΙΑ ΛΕΙΤΟΥΡΓΙΑΣ	≤95%RH
ΔΙΑΣΤΑΣΕΙΣ	
ΚΥΡΙΩΣ ΣΩΜΑ	30(Π) × 90(Υ) × 20(B) mm
ΣΩΜΑ ΜΑΓΝΗΤΗ	18(Π) × 90(Υ) × 20(B) mm



Αποκλειστικός Αντιπρόσωπος