



CATALOGO BATTERIE BATTERIES CATALOGUE

release Feb 2021





Indice bigbat

Bigbat index

BATTERIE AL PIOMBO / LEAD BATTERIES	pp. 06
Standard	pp. 08
Long Life	pp. 36
BATTERIE AL LITIO / LITHIUM BATTERIES	pp. 66.
Confezioni / Packaging	pp. 86
Condizioni di vendita / General Terms	pp. 90

Affidabilità a portata di mano

Handy reliability

ELAN è un'impresa leader nel settore della Sicurezza. Il livello qualitativo dei suoi prodotti è riconosciuto da tempo sia sul mercato italiano che su quello internazionale.

Con oltre 25 anni di esperienza Elan opera in più di 50 Paesi diversi, assicurando ai propri installatori e distributori di sistemi di sicurezza e antincendio prodotti specializzati e dall'alto livello qualitativo.

Per il comparto cavi, ELAN produce cavi per la sicurezza, cavi antincendio, coassiali, cavi rete e cavi adesivi di primissima scelta. Ogni prodotto rispetta i rigidi standard di produzione aziendale e le principali normative internazionali del settore (CEI e UNI-EN). L'azienda inoltre propone con il popolare marchio BIGBAT batterie al piombo in grado di soddisfare qualsiasi esigenza tecnica, garantendo una durata nel tempo anche con profonde scariche. Le batterie al litio rappresentano invece la novità ELAN più recente. Utilizzabili in numerose applicazioni sono anch'esse sinonimo di efficienza e affidabilità.

ELAN is a leading cable manufacturer in the security business and thanks to its high quality it's a famous brand among the domestic and international markets.

With more than 25 years experience, ELAN is supplying products to more than 50 countries in the World, granting to installers and distributors specialized solutions and high quality level products. ELAN is producing cables for security systems, CCTV, network and data and fire-fighting systems. Every product is following a very strict production process and it's complying all international regulations (CEI, UNI-EN).

Under the same umbrella there is the popular brand BIGBAT; sealed lead acid batteries (VRLA) ready to satisfy any technical specification, with a high life expectancy even with deep cycles. Lithium batteries are the new born in ELAN family, synonymous of efficiency and reliability.



Passato e futuro

Past and future

Lo studio, la ricerca e lo sviluppo di nuovi prodotti permette alla ELAN di offrire ai propri clienti un valore aggiunto immediatamente percepibile. Competenze tecniche, progettualità e una consolidata esperienza nel settore dei cavi e delle batterie garantiscono infatti al cliente di avere tra le mani un prodotto adatto alle esigenze quotidiane e in grado di risolvere alle problematiche più comuni degli installatori elettrici.

Situato a Camerano (AN), lo stabilimento produttivo ELAN rappresenta il giusto mix tra tradizione e tecnologia. La combinazione del lavoro e del sapere manuale dei suoi collaboratori, unito ad impianti e macchinari di ultima generazione fanno dell'azienda marchigiana il principale produttore di cavi bassa tensione sul panorama italiano.

La capacità di sapersi innovare mantenendo invariati i propri valori ed il rapporto con il cliente, fanno della ELAN un'impresa di successo e proiettata nel futuro.

Research and development of new products allow ELAN to offer to its customers a value added solution easy to perceive. Technical competences, projects and the consolidated experience in the cable and battery businesses make sure that customers handle the right product during every day applications, solving any time the most common issues during the installations.

Located in Camerano (Ancona – Italy), ELAN factory is the right mix between traditions and innovation. The know-how of ELAN staff together with the infrastructure and latest generation production machineries allow the company to be the main manufacturer of low voltage cables for security and fire in Italy.

The ability of being innovative without forgetting the values and the relations with customers, make sure that ELAN is a successful company looking to the future.



BIGBAT

MAINTENANCE FREE
SEALED LEAD - ACID
RECHARGEABLE BATTERY

Cycle use 7,3 - 7,5
Stand by use 6,9 - 7,0
Initial Current Max 2,5 A.



6 V. 7 Ah.

BIGBAT

MAINTENANCE FREE
SEALED LEAD - ACID
RECHARGEABLE BATTERY

Cycle use 14,5 - 14,9
Stand by use 13,6 - 13,8
Initial Current Max 0,9 A.



12 V. 2.0 Ah.

BIGBAT

Cycle use 14,5 - 14,9
Stand by use 13,6 - 13,8
Initial Current Max 1,2 A.



BIGBAT

MAINTENANCE FREE
SEALED LEAD - ACID
RECHARGEABLE BATTERY

Cycle use 7,3 - 7,5
Stand by use 6,9 - 7,0
Initial Current Max 2,5 A.



6 V. 1.2 Ah.

BIGBAT

Cycle use 7,3 - 7,5
Stand by use 6,9 - 7,0
Initial Current Max 1,2 A.



BIGBAT

batteries



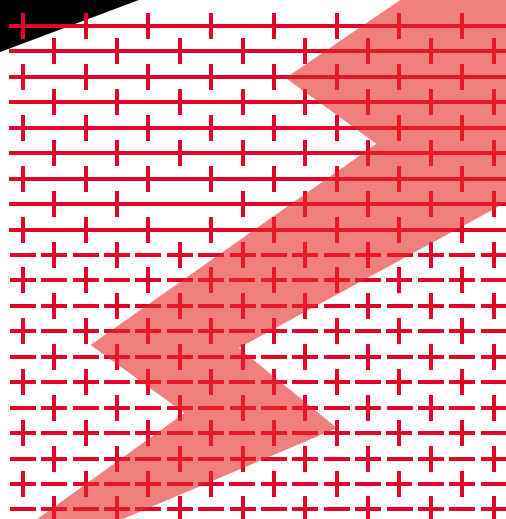
BATTERIE AL PIOMBO

LEAD BATTERIES

Le batterie regolate a valvole BIGBAT ricaricabili (VRLA) sono costruite per garantire straordinarie performance in condizioni di scarica, sovraccarico, vibrazioni e shock. L'utilizzo di speciali resine sigillanti su carcasse con scanalature e sfoghi e connettori saldati garantiscono un'estrema resistenza ed eventuali perdite. Le batterie BIGBAT® VRLA utilizzano piastre di piombo e calcio separate da una fibra di vetro (AGM) assorbente che trattiene l'elettrolita a contatto con le celle. Il materiale AGM è altamente poroso, in quanto fatto da un tappetino di micro fibra di vetro con fibre polimeriche imbevute di elettrolito così da far in modo che una sua fuoriuscita sia altamente improbabile.

BIGBAT®'s valve regulated lead acid (VRLA) rechargeable batteries are designed to provide outstanding performance in withstanding overcharge, over discharge, and resisting vibration and shock. These compact batteries save installation space while providing full and reliable power.

The use of special sealing epoxies, tongue and groove case construction, long-sealing paths for posts and connectors assures that the battery will offer exceptional leak resistance. BIGBAT® VRLA batteries utilize pasted lead-calcium plates with the electrolyte in the battery held captive in an Absorbent Glass Mat (AGM) separator located between the plates that immobilizes the electrolyte in the cell. AGM separator material is a highly porous, absorbent micro fiberglass mat mixed with polymer fibers that immobilizes the electrolyte and creates a situation where a spill of electrolyte is highly unlikely.



Caratteristiche generali

Batterie al piombo
Alta qualità e affidabilità
Adatte a scariche profonde
Nessuna generazione di gas corrosivi
Lunga Durata
Veloce ricarica
Alta densità di potenza
Assenza di manutenzione

General features

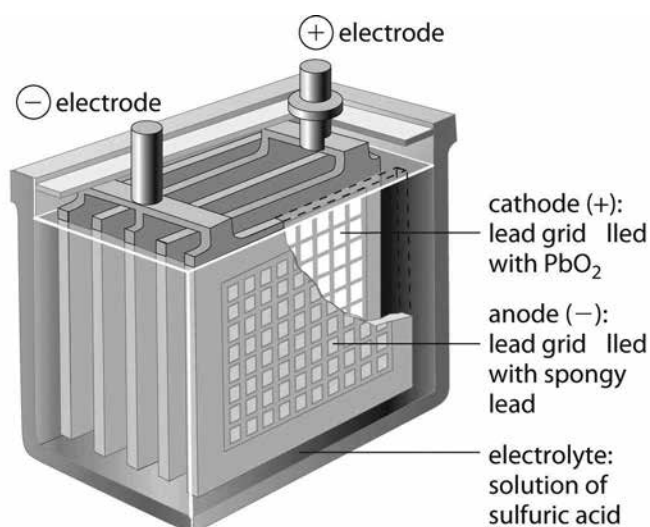
Lead batteries
High quality and reliability
Exceptional deep discharge recovery
No corrosive gas generation
Long service life
Quick chargeability
High power density
Maintenance-free operation

Applicazioni

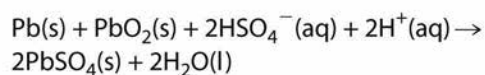
UPS (gruppi di continuità)
Luci di emergenza
Controlli allarme
generatori back up per sistemi di telecomunicazione
Prato e attrezzi da giardino
Motore d'avviamento
Accumulo d'energia

Applications

UPS (uninterruptible power supplies)
Emergency lighting
Alarm panels
Telecom back-up power supplies
Lawn and garden tools
Engine starters
Energy storage



cell reaction:



BATTERIE STANDARD

STANDARD BATTERIES

La costruzione delle batterie BIGBAT® è effettuata secondo le più innovative tecniche di progettazione: questo ne garantisce l'ottimale funzionamento e la lunga durata nel tempo.

- La costruzione assolutamente ermetica consente un tranquillo impiego della batteria non essendoci alcuna possibilità di fuoriuscita dell'elettrolito.
- Non è necessario operare alcun tipo di aggiunta grazie al processo di generazione di acqua che rende l'elettrolito costante nel tempo.
- La temperatura di funzionamento può variare da -20°C a $+50^{\circ}\text{C}$ senza apprezzabili variazioni delle prestazioni della batteria.
- La carica resta costante anche dopo un lungo periodo di non utilizzo a temperatura $20-30^{\circ}\text{C}$.
- Le caratteristiche costruttive danno alla batteria un'alta capacità di scarica in breve tempo con ottimale recupero della sua funzionalità.

Construction of BIGBAT® batteries is according to the most innovating technique of designing: it guarantees a very good functionality and long life.

- The construction is absolute sealed so batteries can be used quietly as there is no chance that electrolyte could exit.
- It is not necessary to add anything as batteries produced themselves water so the electrolyte remains steady during the time.
- The temperature of usage can range from -20°C to $+50^{\circ}\text{C}$ without any appreciable change in batteries' performance.
- Charge remain steady even after long period in stock, suggested temperature $20-30^{\circ}\text{C}$.
- Features of construction give to the batteries high capacity for rapid discharge with very good restarting in his working

Caratteristiche generali

Batterie LONG LIFE

Panno di fibra in vetro assorbente (AGM) per la ricombinazione efficiente di gas fino al 99% e senza manutenzione dell'elettrolita o aggiunta di acqua.

Nessuna restrizione per il trasporto aereo in base a IATA/ICAO Special Provision A67

Componente riconosciuto UL

Può essere montata in ogni posizione

Tecnologia della griglia con lega di piombo, calcio e stagno per una densità ad alta potenza.

Lunga durata, per applicazione tampone o cicliche

Assenza di manutenzione

Bassa autoscarica

General features

Standard Batteries

Absorbent Glass Mat (AGM) technology for efficient gas recombination of up to 99% and freedom from electrolyte maintenance or water adding.

Not restricted for air transport-complies with IATA/ICAO Special Provision A67.

UL-recognized component.

Can be mounted in any orientation.

Computer designed lead, calcium tin alloy grid for high power density.

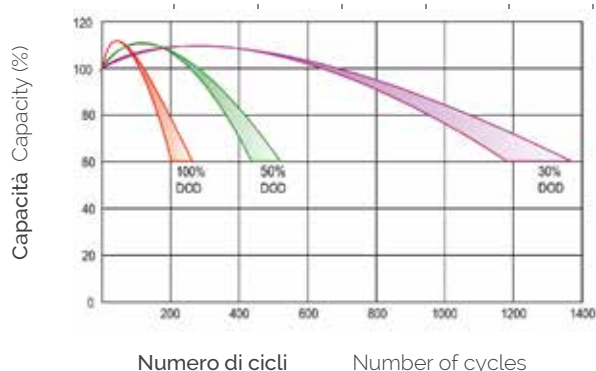
Long service life, float or cyclic applications.

Maintenance-free operation.

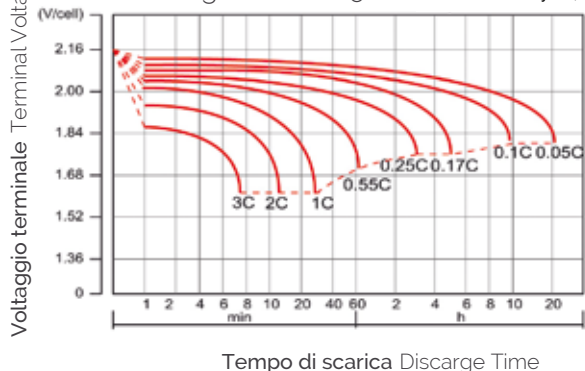
Low self discharge.



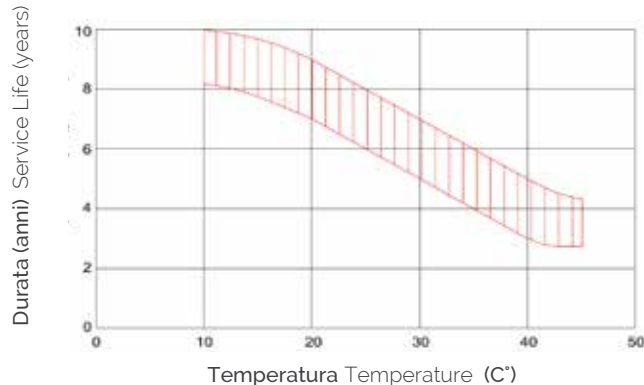
Vita della batteria in uso ciclico
Cycle service life



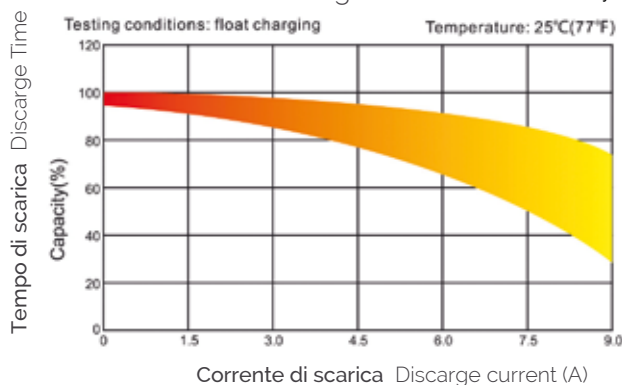
Curve di scarica*
Discharge curves (25°C)*



Vita della batteria in tampone
Trickle (forfloat) service life



Corrente e tempo di scarica*
Current and discharge duration time* Battery 12,7



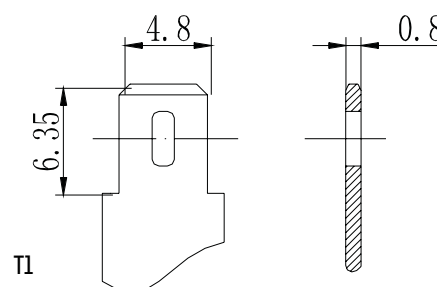
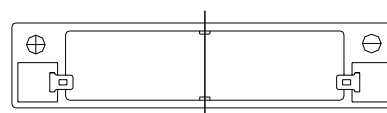
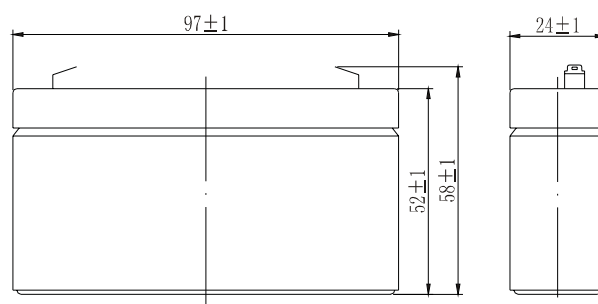
BIGBAT 6V 1.2Ah

cod. 006012



Dimensioni e peso Dimensions and weight

Lunghezza - Length	97 mm
Larghezza - Width	24 mm
Altezza - Height	52 mm
Altezza Totale - Total Height	58 mm
Peso appross. - Approx. Weight	0,30 Kg
Dev. peso - Weight deviation	± 5%
Confezione - box	20 pcs.



Italia: Contributo COBAT assolto - Disposal fee paid in Italy only.

Costruzione batteria - Battery construction

Tensione d'esercizio - Nominal Voltage	6V
Numero di celle - Number of cell	3
Ciclo di vita nominale - Design Life	5 years
Resistenza interna - Internal Resistance: batteria completamente carica - Fully charged battery 25°C	≤ 50mOhms
Auto scaricamento - Self-Discharge: 3% riduzione di capacità al mese a 20° medi - 3% of capacity declined per month at 20°C (average)	
Max. corrente di scarica - Max. Discharge Current 25°C	18A (5s)
Corrente di corto circuito - Short Circuit Current	60 Ah
Metodi di carica - Charge Methods: Carica con voltaggio costante - Constant Voltage Charge 25°C	

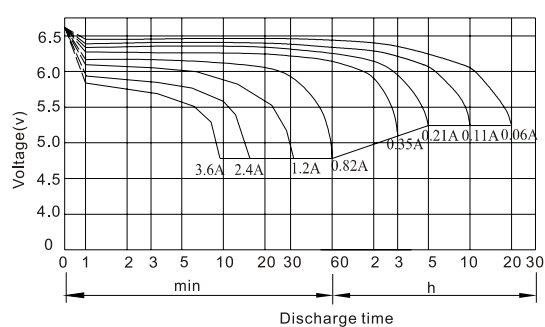
Capacità Nominale - Nominal Capacity 25°C			
20 hour rate (0.06A, 5.25V)	10 hour rate (0.11A, 5.25V)	5 hour rate (0.21A, 5.25V)	1 hour rate (0.82A, 4.8V)
1,2 Ah	1,1 Ah	1,05 Ah	0,82 Ah

Campo di temperatura operativa - Operating Temperature Range		
Scarica - Discharge	Carica - Charge	Stoccaggio - Storage
-20~60°C	-10~60°C	-20~60°C

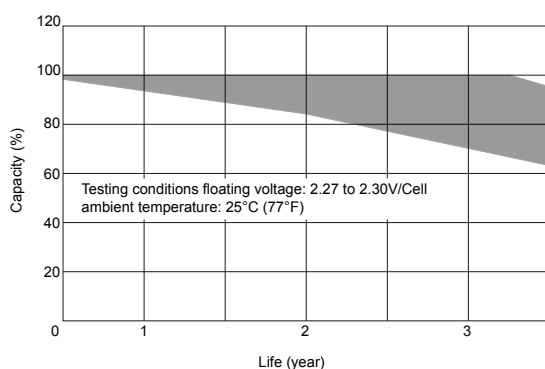
Uso ciclico - Cycle use		
Uso ciclico Cycle use	Corrente massima di carica Maximum charging current	Compensazione della temperatura Temperature compensation
2.40-2.45VPC	0.48A	-15mV/C°

Uso in standby - Standby use	
Uso in standby Standby use	Compensazione della temperatura Temperature compensation
2.23-2.30VPC	-10mV/C°

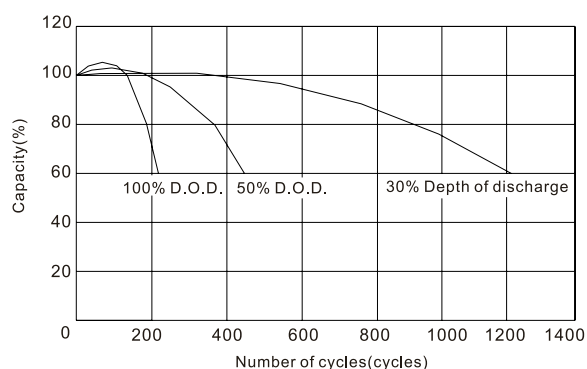
Discharge characteristics



Life characteristics of Standby use



Cycle service life in relation to depth of discharge



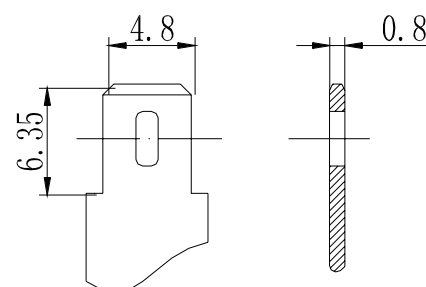
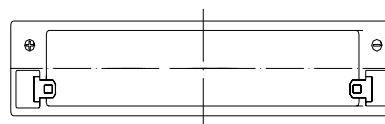
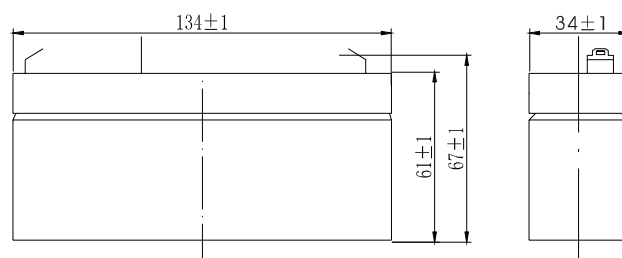
BIGBAT 6V 3.2Ah

cod. 00603



Dimensioni e peso Dimensions and weight

Lunghezza - Length	134 ± 1mm
Larghezza - Width	34 ± 1mm
Altezza - Height	61 ± 1mm
Altezza Totale - Total Height	67 ± 1mm
Peso appross. - Approx. Weight	0,65 Kg
Dev. peso - Weight deviation	± 5%
Confezione - box	20 pcs.



Italia: Contributo COBAT assoluto - Disposal fee paid in Italy only.

Costruzione batteria - Battery construction

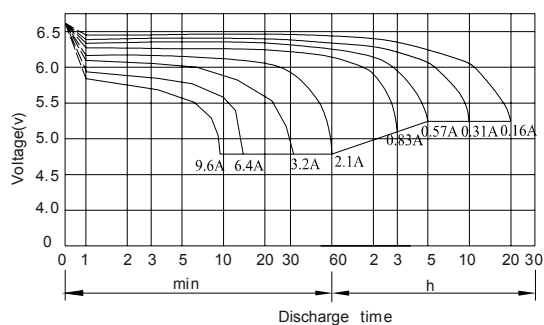
Tensione d'esercizio - Nominal Voltage	6V
Numero di celle - Number of cell	3
Ciclo di vita nominale - Design Life	5 years
Resistenza interna - Internal Resistance: batteria completamente carica - Fully charged battery 25°C	≤ 30mOhms
Auto scaricamento - Self-Discharge: 3% riduzione di capacità al mese a 20° medi - 3% of capacity declined per month at 20°C (average)	
Max. corrente di scarica - Max. Discharge Current 25°C	48A (5s)
Corrente di corto circuito - Short Circuit Current	160A
Metodi di carica - Charge Methods: Carica con voltaggio costante - Constant Voltage Charge 25°C	

Capacità Nominale - Nominal Capacity 25°C			
20 hour rate (0.16A, 5.25V)	10 hour rate (0.31A, 5.25V)	5 hour rate (0.57A, 5.25V)	1 hour rate (2.1A, 4.8V)
3,2 Ah	3,1 Ah	2,85 Ah	2,1 Ah

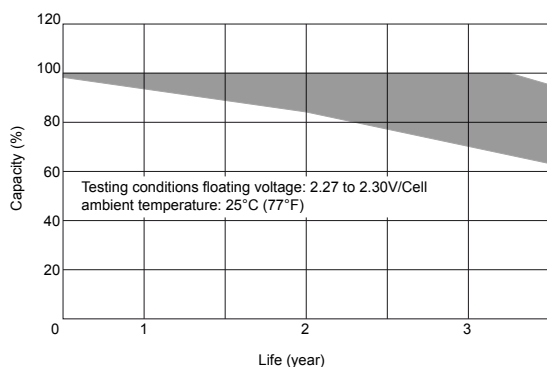
Campo di temperatura operativa - Operating Temperature Range		
Scarica - Discharge	Carica - Charge	Stoccaggio - Storage
-20~60°C	-10~60°C	-20~60°C

Uso ciclico - Cycle use		
Uso ciclico Cycle use	Corrente massima di carica Maximum charging current	Compensazione della temperatura Temperature compensation
2.40-2.45VPC	1. A	-15mV/°C

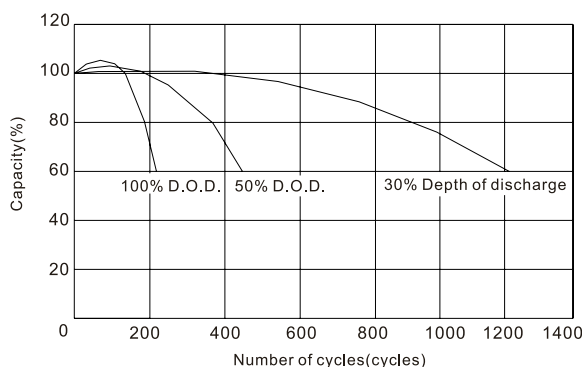
Discharge characteristics



Life characteristics of Standby use



Cycle service life in relation to depth of discharge



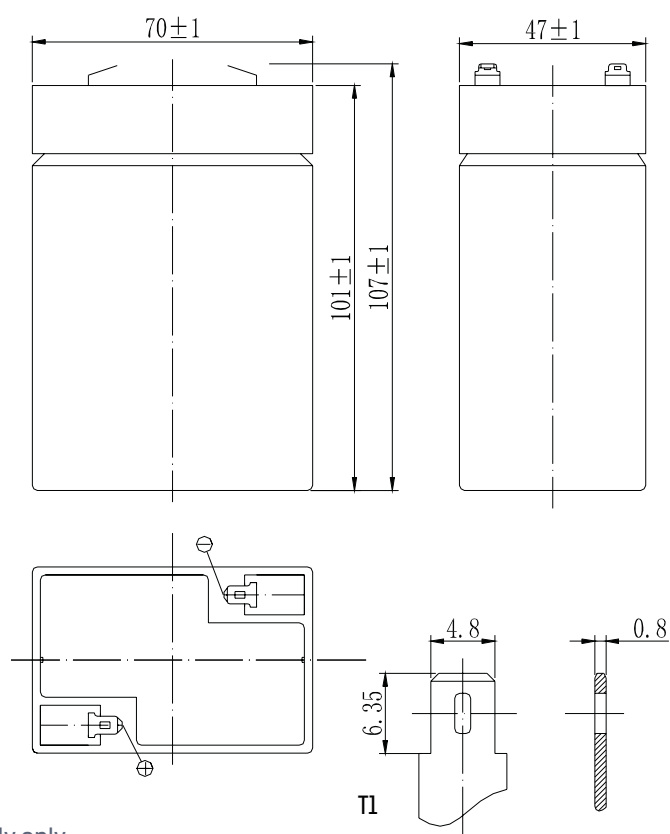
BIGBAT 6V 4.5Ah

cod. 00604



Dimensioni e peso Dimensions and weight

Lunghezza - Length	70mm
Larghezza - Width	47mm
Altezza - Height	101mm
Altezza Totale - Total Height	107mm
Peso appross. - Approx. Weight	0,75 Kg
Dev. peso - Weight deviation	± 5%
Confezione - box	20 pcs.



Italia: Contributo COBAT assolto - Disposal fee paid in Italy only.

Costruzione batteria - Battery construction

Tensione d'esercizio - Nominal Voltage	6V
Numero di celle - Number of cell	3
Ciclo di vita nominale - Design Life	5 years
Resistenza interna - Internal Resistance: batteria completamente carica - Fully charged battery 25°C	≤ 27mOhms
Auto scaricamento - Self-Discharge: 3% riduzione di capacità al mese a 20° medi - 3% of capacity declined per month at 20°C (average)	
Max. corrente di scarica - Max. Discharge Current 25°C	67.5A (5s)
Corrente di corto circuito - Short Circuit Current	225A
Metodi di carica - Charge Methods: Carica con voltaggio costante - Constant Voltage Charge 25°C	

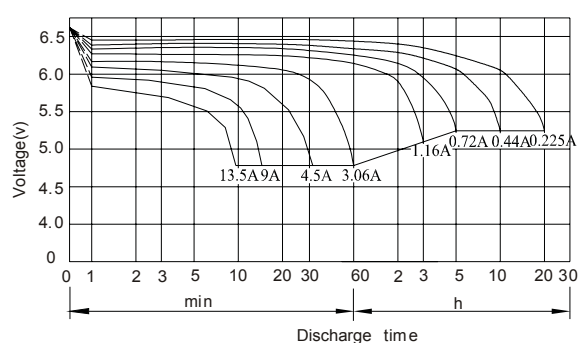
Capacità Nominale - Nominal Capacity 25°C			
20 hour rate (0.225A, 5.25V)	10 hour rate (0.44A, 5.25V)	5 hour rate (0.72A, 5.25V)	1 hour rate (3.06A, 4.8V)
4,5 Ah	4,4 Ah	3,6 Ah	3,06 Ah

Campo di temperatura operativa - Operating Temperature Range		
Scarica - Discharge	Carica - Charge	Stoccaggio - Storage
-20~60°C	-10~60°C	-20~60°C

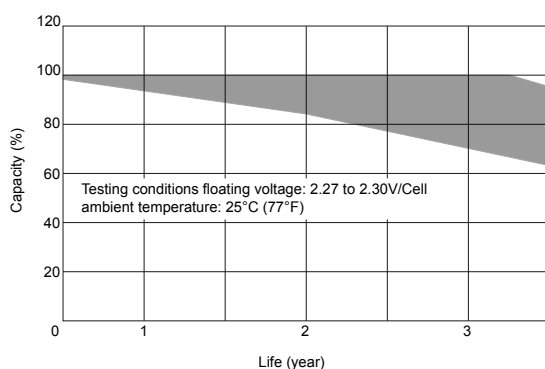
Uso ciclico - Cycle use		
Uso ciclico Cycle use	Corrente massima di carica Maximum charging current	Compensazione della temperatura Temperature compensation
2.40-2.45VPC	1.8A	-15mV/C°

Uso in standby - Standby use	
Uso in standby Standby use	Compensazione della temperatura Temperature compensation
2.23-2.30VPC	-10mV/C°

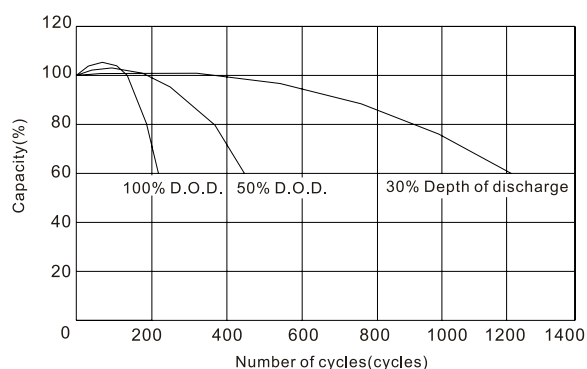
Discharge characteristics



Life characteristics of Standby use



Cycle service life in relation to depth of discharge



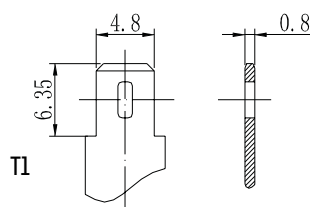
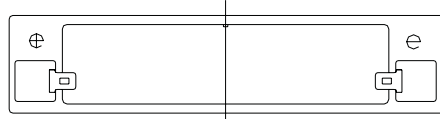
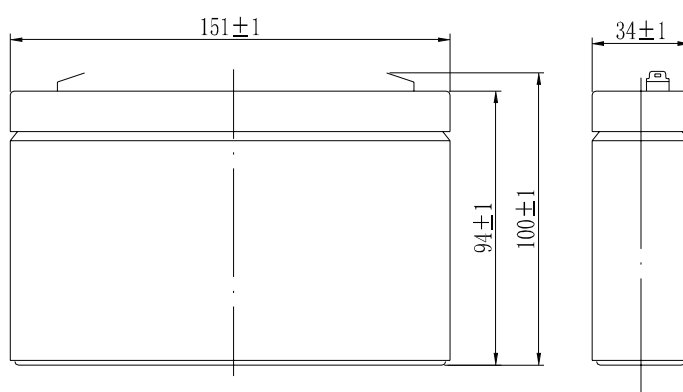
BIGBAT 6V 7Ah

cod. 00607



Dimensioni e peso Dimensions and weight

Lunghezza - Length	151 ± 1mm
Larghezza - Width	34 ± 1mm
Altezza - Height	94 ± 1mm
Altezza Totale - Total Height	100 ± 1mm
Peso appross. - Approx. Weight	1,15 Kg
Dev. peso - Weight deviation	± 5%
Confezione - box	16 pcs.



Italia: Contributo COBAT assolto - Disposal fee paid in Italy only.

Costruzione batteria - Battery construction

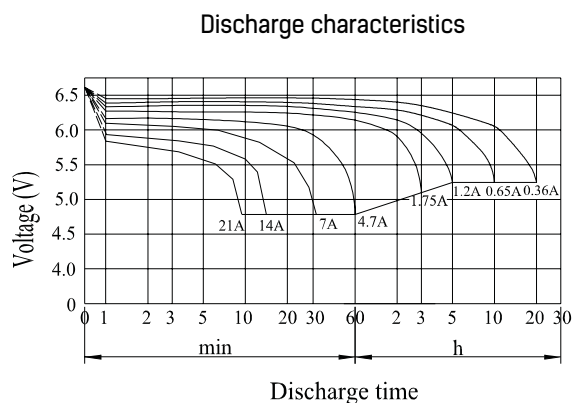
Tensione d'esercizio - Nominal Voltage	6V
Numero di celle - Number of cell	3
Ciclo di vita nominale - Design Life	5 years
Resistenza interna - Internal Resistance: batteria completamente carica - Fully charged battery 25°C	≤ 15mOhms
Auto scaricamento - Self-Discharge: 3% riduzione di capacità al mese a 20° medi - 3% of capacity declined per month at 20°C (average)	
Max. corrente di scarica - Max. Discharge Current 25°C	105A (5s)
Corrente di corto circuito - Short Circuit Current	350A
Metodi di carica - Charge Methods: Carica con voltaggio costante - Constant Voltage Charge 25°C	

Capacità Nominale - Nominal Capacity 25°C			
20 hour rate (0.35A, 5.25V)	10 hour rate (0.65A, 5.25V)	5 hour rate (1.2A, 5.25V)	1 hour rate (4.7A, 4.8V)
7,0 Ah	6,5 Ah	6,0 Ah	4,7 Ah

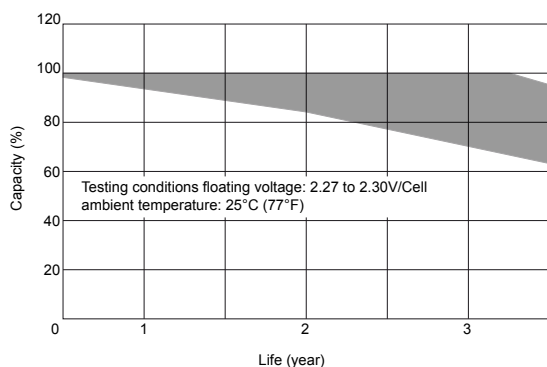
Campo di temperatura operativa - Operating Temperature Range		
Scarica - Discharge	Carica - Charge	Stoccaggio - Storage
-20~60°C	-10~60°C	-20~60°C

Uso ciclico - Cycle use		
Uso ciclico Cycle use	Corrente massima di carica Maximum charging current	Compensazione della temperatura Temperature compensation
2.40-2.45VPC	2.3 A	-15mV/C°

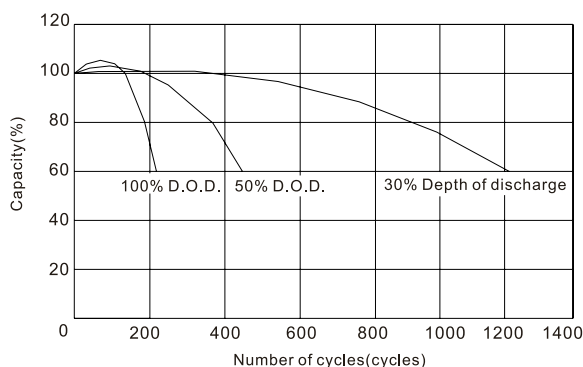
Uso in standby - Standby use	
Uso in standby Standby use	Compensazione della temperatura Temperature compensation
2.23-2.30VPC	-10mV/C°



Life characteristics of Standby use



Cycle service life in relation to depth of discharge



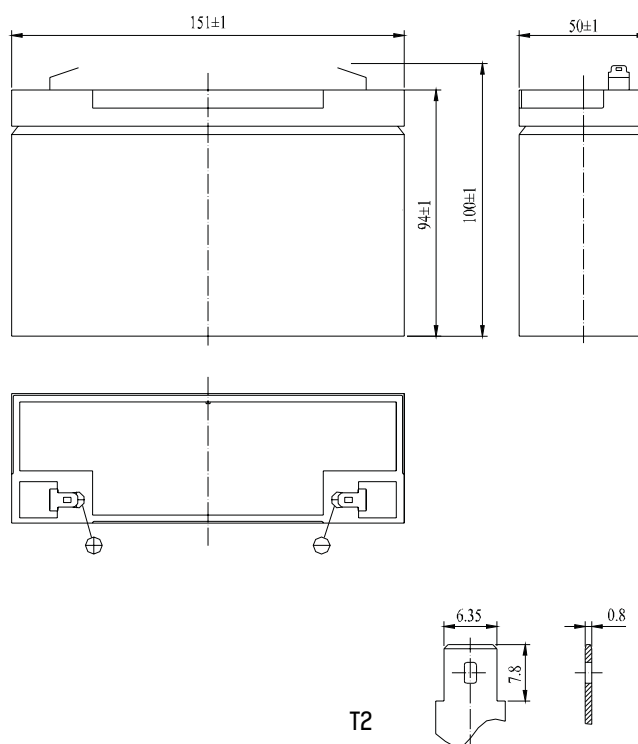
BIGBAT 6V 12Ah

cod. 00610



Dimensioni e peso Dimensions and weight

Lunghezza - Length	151 mm
Larghezza - Width	50 mm
Altezza - Height	94 mm
Altezza Totale - Total Height	100 mm
Peso appross. - Approx. Weight	1,80 Kg
Dev. peso - Weight deviation	± 5%
Confezione - box	10 pcs.



Italia: Contributo COBAT assolto - Disposal fee paid in Italy only.

Costruzione batteria - Battery construction

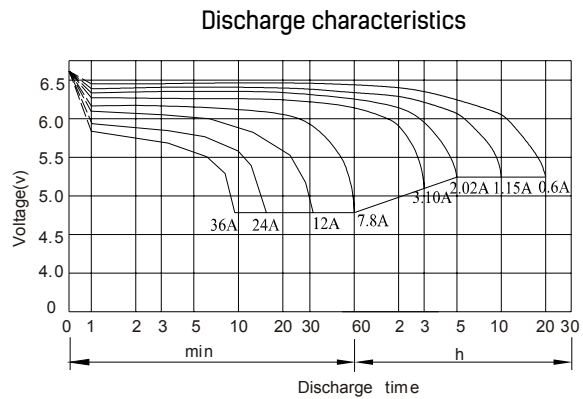
Tensione d'esercizio - Nominal Voltage	6V
Numero di celle - Number of cell	3
Ciclo di vita nominale - Design Life	5 years
Resistenza interna - Internal Resistance: batteria completamente carica - Fully charged battery 25°C	≤ 10mOhms
Auto scaricamento - Self-Discharge: 3% riduzione di capacità al mese a 20° medi - 3% of capacity declined per month at 20°C (average)	
Max. corrente di scarica - Max. Discharge Current 25°C	180 A (5s)
Corrente di corto circuito - Short Circuit Current	600 A
Metodi di carica - Charge Methods: Carica con voltaggio costante - Constant Voltage Charge 25°C	

Capacità Nominale - Nominal Capacity 25°C			
20 hour rate (0.6 A, 5.25 V)	10 hour rate (1.15 A, 5.25 V)	5 hour rate (2.02 A, 5.25 V)	1 hour rate (7.80 A, 4.8 V)
12,00 Ah	11,50 Ah	10,10 Ah	7,80 Ah

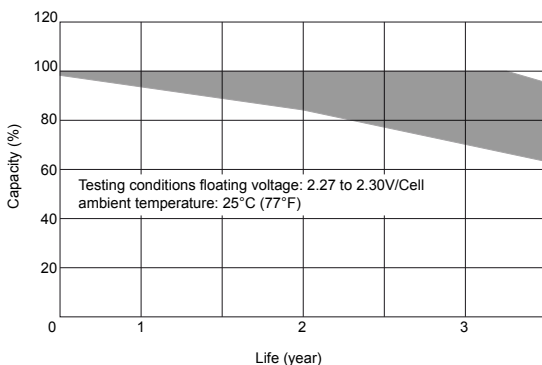
Campo di temperatura operativa - Operating Temperature Range		
Scarica - Discharge	Carica - Charge	Stoccaggio - Storage
-20~60°C	-10~60°C	-20~60°C

Uso ciclico - Cycle use		
Uso ciclico Cycle use	Corrente massima di carica Maximum charging current	Compensazione della temperatura Temperature compensation
2.40-2.45VPC	4.8 A	-15mV/C°

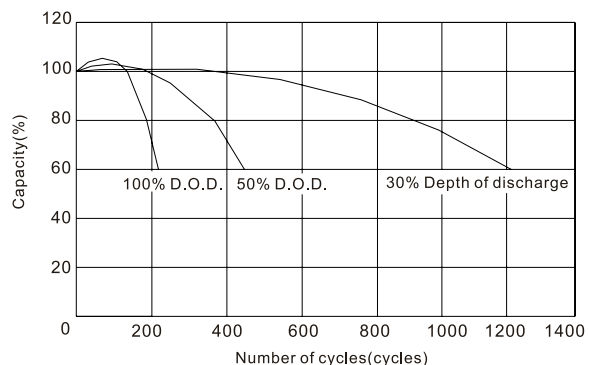
Uso in standby - Standby use	
Uso in standby Standby use	Compensazione della temperatura Temperature compensation
2.23-2.30VPC	-10mV/C°



Life characteristics of Standby use



Cycle service life in relation to depth of discharge



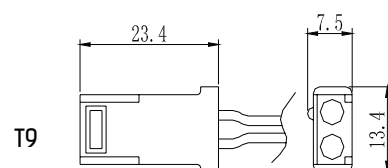
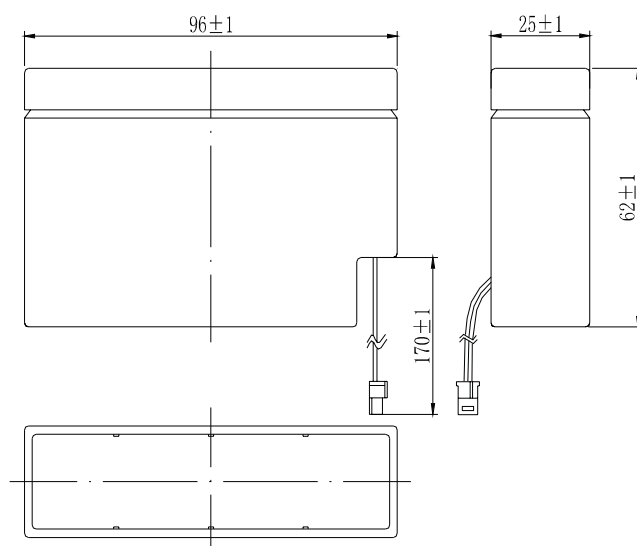
BIGBAT 12V 0,8Ah

cod. 012008



Dimensioni e peso Dimensions and weight

Lunghezza - Length	96mm
Larghezza - Width	25mm
Altezza - Height	62mm
Altezza Totale - Total Height	62mm
Peso appross. - Approx. Weight	0,40 Kg
Dev. peso - Weight deviation	± 5%
Confezione - box	20 pcs.



Italia: Contributo COBAT assoluto - Disposal fee paid in Italy only.

Costruzione batteria - Battery construction

Tensione d'esercizio - Nominal Voltage	12V
Numero di celle - Number of cell	6
Ciclo di vita nominale - Design Life	5 years
Resistenza interna - Internal Resistance: batteria completamente carica - Fully charged battery 25°C	≤ 260mOhms
Auto scaricamento - Self-Discharge: 3% riduzione di capacità al mese a 20° medi - 3% of capacity declined per month at 20°C (average)	
Max. corrente di scarica - Max. Discharge Current 25°C	12A (5s)
Corrente di corto circuito - Short Circuit Current	40A
Metodi di carica - Charge Methods: Carica con voltaggio costante - Constant Voltage Charge 25°C	

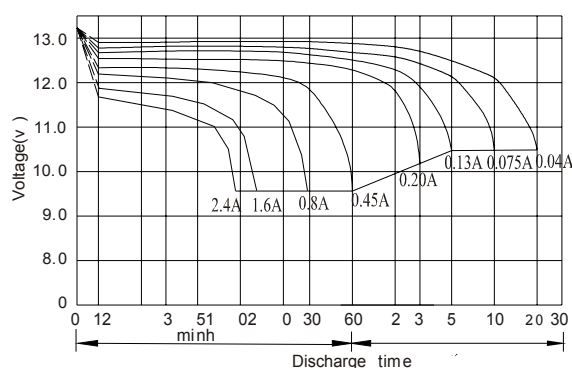
Capacità Nominale - Nominal Capacity 25°C			
20 hour rate (0.04 A, 10,5 V)	10 hour rate (0.07 A, 10,5 V)	5 hour rate (0.65 A, 10,5 V)	1 hour rate (0.45 A, 9,6 V)
0,8 Ah	0,75 Ah	0,65 Ah	0,45 Ah

Campo di temperatura operativa - Operating Temperature Range		
Scarica - Discharge	Carica - Charge	Stoccaggio - Storage
-20~60°C	-10~60°C	-20~60°C

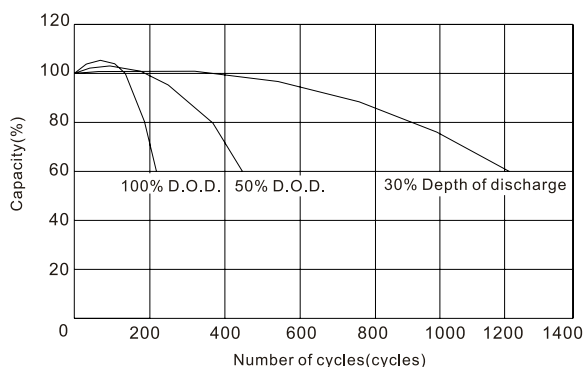
Uso ciclico - Cycle use		
Uso ciclico Cycle use	Corrente massima di carica Maximum charging current	Compensazione della temperatura Temperature compensation
2.40-2.45VPC	0,32A	-30mV/C°

Uso in standby - Standby use	
Uso in standby Standby use	Compensazione della temperatura Temperature compensation
2.23-2.30VPC	-20mV/C°

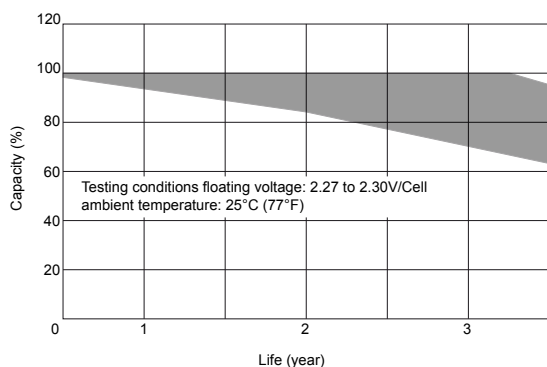
Discharge characteristics



Cycle service life in relation to depth of discharge



Life characteristics of Standby use



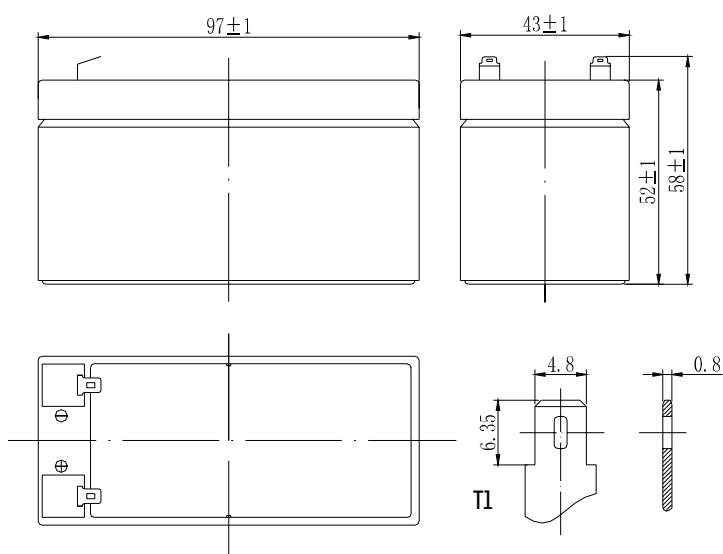
BIGBAT 12V 1,2Ah

cod. 012012



Dimensioni e peso Dimensions and weight

Lunghezza - Length	97mm
Larghezza - Width	43mm
Altezza - Height	52mm
Altezza Totale - Total Height	58mm
Peso appross. - Approx. Weight	0,60 Kg
Dev. peso - Weight deviation	± 5%
Confezione - box	20 pcs.



Italia: Contributo COBAT assoluto - Disposal fee paid in Italy only.

Costruzione batteria - Battery construction

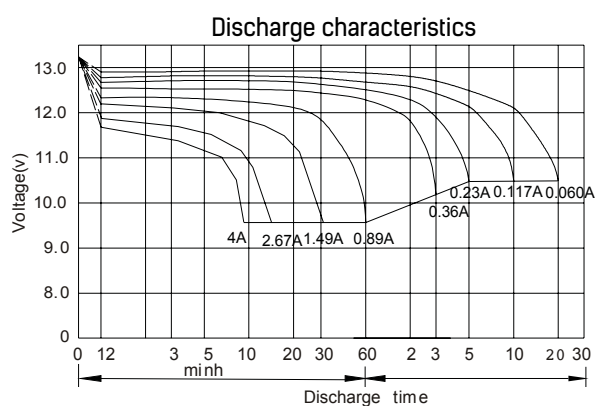
Tensione d'esercizio - Nominal Voltage	12V
Numero di celle - Number of cell	6
Ciclo di vita nominale - Design Life	5 years
Resistenza interna - Internal Resistance: batteria completamente carica - Fully charged battery 25°C	≤ 55mOhms
Auto scaricamento - Self-Discharge: 3% riduzione di capacità al mese a 20° medi - 3% of capacity declined per month at 20°C (average)	
Max. corrente di scarica - Max. Discharge Current 25°C	18A (5s)
Corrente di corto circuito - Short Circuit Current	60A
Metodi di carica - Charge Methods: Carica con voltaggio costante - Constant Voltage Charge 25°C	

Capacità Nominale - Nominal Capacity 25°C			
20 hour rate (0.06 A, 10,5 V)	10 hour rate (0.117 A, 10,5 V)	5 hour rate (0.23 A, 10,5 V)	1 hour rate (0.89 A, 9,6 V)
1,2 Ah	1,17 Ah	1,15 Ah	0,89 Ah

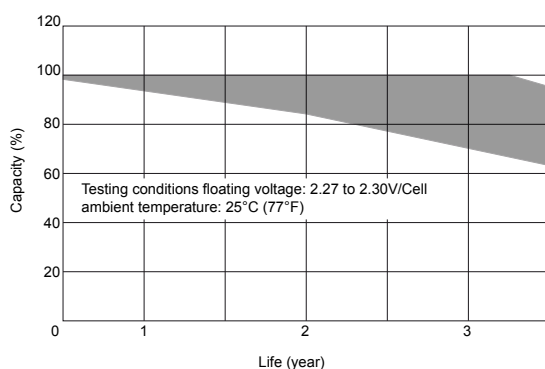
Campo di temperatura operativa - Operating Temperature Range		
Scarica - Discharge	Carica - Charge	Stoccaggio - Storage
-20~60°C	-10~60°C	-20~60°C

Uso ciclico - Cycle use		
Uso ciclico Cycle use	Corrente massima di carica Maximum charging current	Compensazione della temperatura Temperature compensation
2.40-2.45VPC	0,48A	-30mV/C°

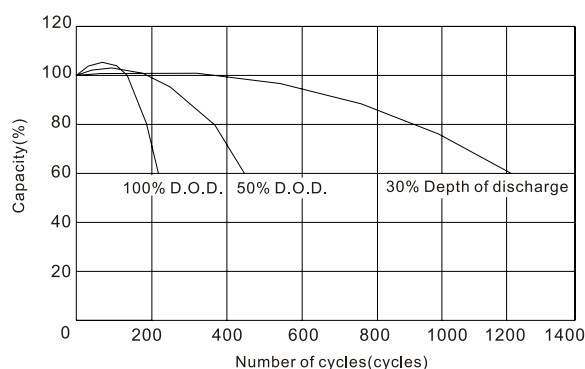
Uso in standby - Standby use	
Uso in standby Standby use	Compensazione della temperatura Temperature compensation
2.23-2.30VPC	-20mV/C°



Life characteristics of Standby use



Cycle service life in relation to depth of discharge



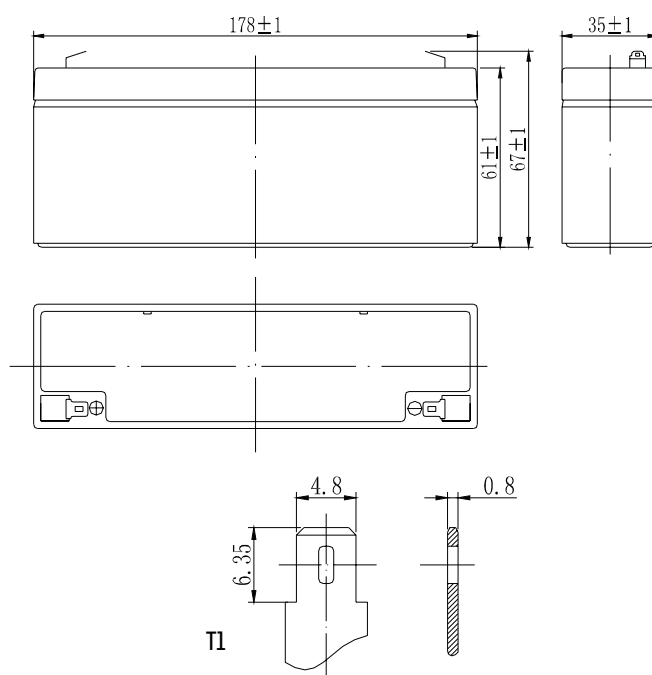
BIGBAT 12V 2,0Ah

cod. 01202



Dimensioni e peso Dimensions and weight

Lunghezza - Length	178mm
Larghezza - Width	35mm
Altezza - Height	61mm
Altezza Totale - Total Height	67mm
Peso appross. - Approx. Weight	0,90 Kg
Dev. peso - Weight deviation	± 5%
Confezione - box	18 pcs.



Italia: Contributo COBAT assoluto - Disposal fee paid in Italy only.

Costruzione batteria - Battery construction

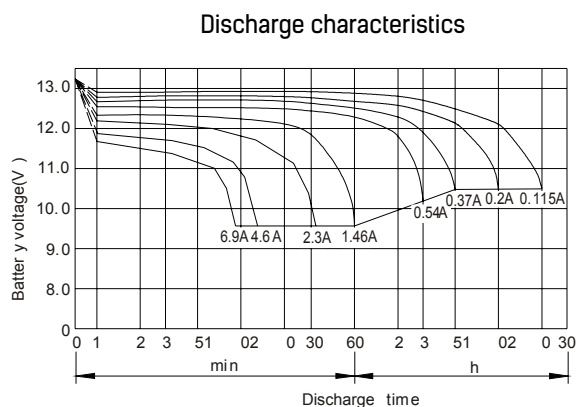
Tensione d'esercizio - Nominal Voltage	12V
Numero di celle - Number of cell	6
Ciclo di vita nominale - Design Life	5 years
Resistenza interna - Internal Resistance: batteria completamente carica - Fully charged battery 25°C	≤ 60mOhms
Auto scaricamento - Self-Discharge: 3% riduzione di capacità al mese a 20° medi - 3% of capacity declined per month at 20°C (average)	
Max. corrente di scarica - Max. Discharge Current 25°C	34.5 A (5s)
Corrente di corto circuito - Short Circuit Current	115 A
Metodi di carica - Charge Methods: Carica con voltaggio costante - Constant Voltage Charge 25°C	

Capacità Nominale - Nominal Capacity 25°C			
20 hour rate (0.115 A, 10,5 V)	10 hour rate (0.2 A, 10,5 V)	5 hour rate (0.37 A, 10,5 V)	1 hour rate (1,46 A, 9,6 V)
2,30 Ah	2,00 Ah	1,85 Ah	1,46 Ah

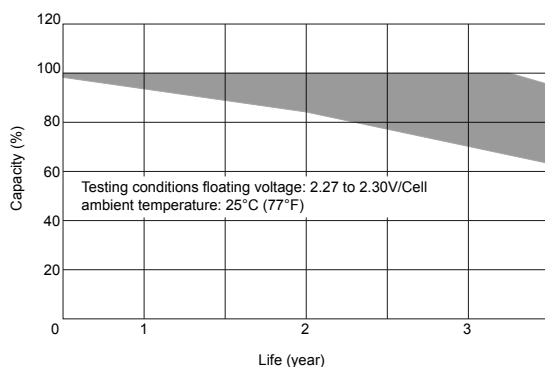
Campo di temperatura operativa - Operating Temperature Range		
Scarica - Discharge	Carica - Charge	Stoccaggio - Storage
-20~60°C	-10~60°C	-20~60°C

Uso ciclico - Cycle use		
Uso ciclico Cycle use	Corrente massima di carica Maximum charging current	Compensazione della temperatura Temperature compensation
2.40-2.45VPC	0,92 A	-30mV/C°

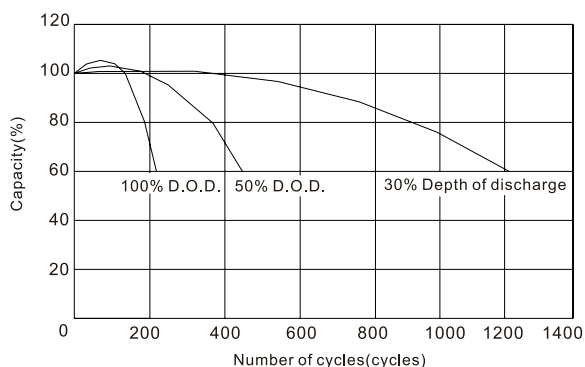
Uso in standby - Standby use	
Uso in standby Standby use	Compensazione della temperatura Temperature compensation
2.23-2.30VPC	-20mV/C°



Life characteristics of Standby use



Cycle service life in relation to depth of discharge



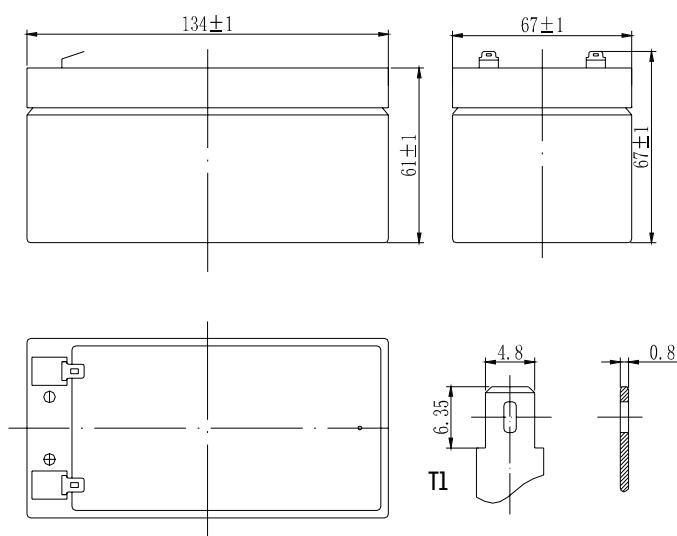
BIGBAT 12V 3,2Ah

cod. 01203



Dimensioni e peso Dimensions and weight

Lunghezza - Length	134 mm
Larghezza - Width	67 mm
Altezza - Height	61 mm
Altezza Totale - Total Height	67 mm
Peso appross. - Approx. Weight	1,30 Kg
Dev. peso - Weight deviation	± 5%
Confezione - box	10 pcs.



Italia: Contributo COBAT assolto - Disposal fee paid in Italy only.

Costruzione batteria - Battery construction

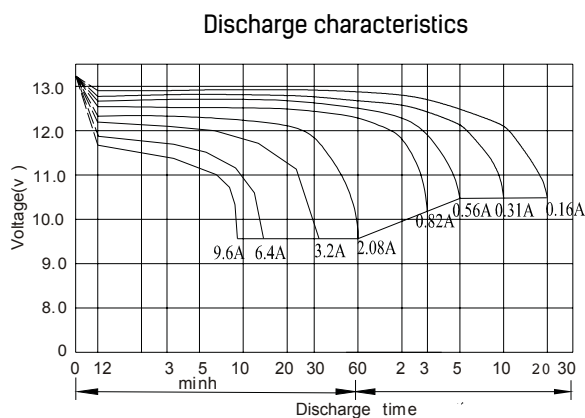
Tensione d'esercizio - Nominal Voltage	12V
Numero di celle - Number of cell	6
Ciclo di vita nominale - Design Life	5 years
Resistenza interna - Internal Resistance: batteria completamente carica - Fully charged battery 25°C	≤ 68mOhms
Auto scaricamento - Self-Discharge: 3% riduzione di capacità al mese a 20° medi - 3% of capacity declined per month at 20°C (average)	
Max. corrente di scarica - Max. Discharge Current 25°C	48 A (5s)
Corrente di corto circuito - Short Circuit Current	160 A
Metodi di carica - Charge Methods: Carica con voltaggio costante - Constant Voltage Charge 25°C	

Capacità Nominale - Nominal Capacity 25°C			
20 hour rate (0.16 A, 10,5 V)	10 hour rate (0.31 A, 10,5 V)	5 hour rate (0.56 A, 10,5 V)	1 hour rate (2,08 A, 9,6 V)
3,20 Ah	3,10 Ah	2,80 Ah	2,08 Ah

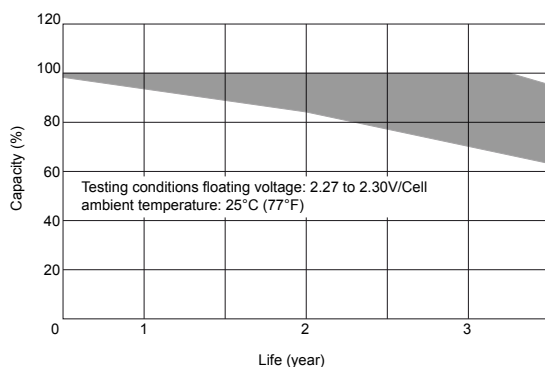
Campo di temperatura operativa - Operating Temperature Range		
Scarica - Discharge	Carica - Charge	Stoccaggio - Storage
-20~60°C	-10~60°C	-20~60°C

Uso ciclico - Cycle use		
Uso ciclico Cycle use	Corrente massima di carica Maximum charging current	Compensazione della temperatura Temperature compensation
2.40-2.45VPC	1,28 A	-30mV/C°

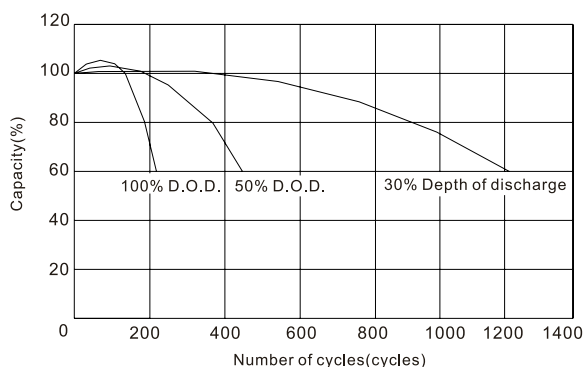
Uso in standby - Standby use	
Uso in standby Standby use	Compensazione della temperatura Temperature compensation
2.23-2.30VPC	-20mV/C°



Life characteristics of Standby use



Cycle service life in relation to depth of discharge



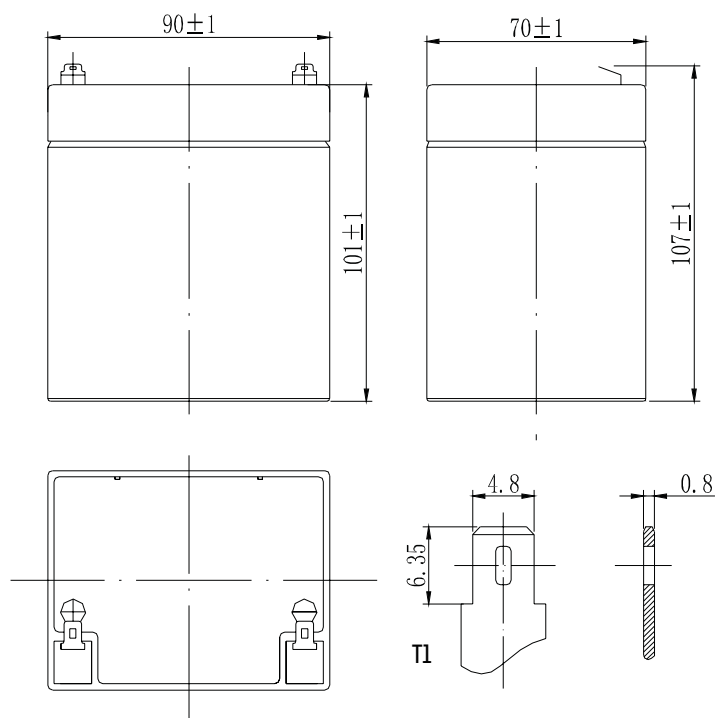
BIGBAT 12V 4,5Ah

cod. 01204



Dimensioni e peso Dimensions and weight

Lunghezza - Length	90 mm
Larghezza - Width	70 mm
Altezza - Height	101 mm
Altezza Totale - Total Height	107 mm
Peso appross. - Approx. Weight	1,50 Kg
Dev. peso - Weight deviation	± 5%
Confezione - box	12 pcs.



Italia: Contributo COBAT assolto - Disposal fee paid in Italy only.

Costruzione batteria - Battery construction

Tensione d'esercizio - Nominal Voltage	12V
Numero di celle - Number of cell	6
Ciclo di vita nominale - Design Life	5 years
Resistenza interna - Internal Resistance: batteria completamente carica - Fully charged battery 25°C	≤ 35mOhms
Auto scaricamento - Self-Discharge: 3% riduzione di capacità al mese a 20° medi - 3% of capacity declined per month at 20°C (average)	
Max. corrente di scarica - Max. Discharge Current 25°C	67,5 A (5s)
Corrente di corto circuito - Short Circuit Current	240 A
Metodi di carica - Charge Methods: Carica con voltaggio costante - Constant Voltage Charge 25°C	

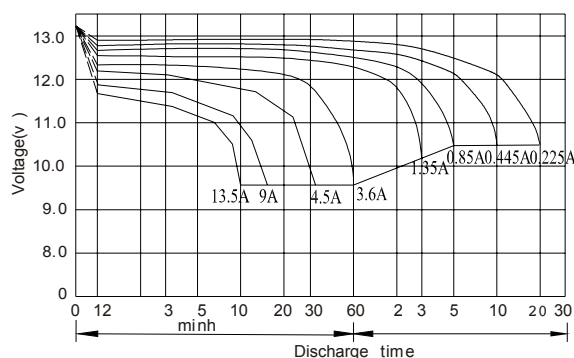
Capacità Nominale - Nominal Capacity 25°C			
20 hour rate (0,225 A, 10,5 V)	10 hour rate (0,445 A, 10,5 V)	5 hour rate (0,85 A, 10,5 V)	1 hour rate (3,60 A, 9,6 V)
4,50 Ah	4,45 Ah	4,25 Ah	3,60 Ah

Campo di temperatura operativa - Operating Temperature Range		
Scarica - Discharge	Carica - Charge	Stoccaggio - Storage
-20~60°C	-10~60°C	-20~60°C

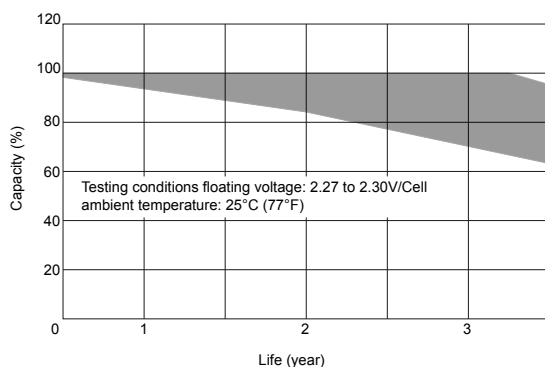
Uso ciclico - Cycle use		
Uso ciclico Cycle use	Corrente massima di carica Maximum charging current	Compensazione della temperatura Temperature compensation
2.40-2.45VPC	1,80 A	-30mV/C°

Uso in standby - Standby use	
Uso in standby Standby use	Compensazione della temperatura Temperature compensation
2.23-2.30VPC	-20mV/C°

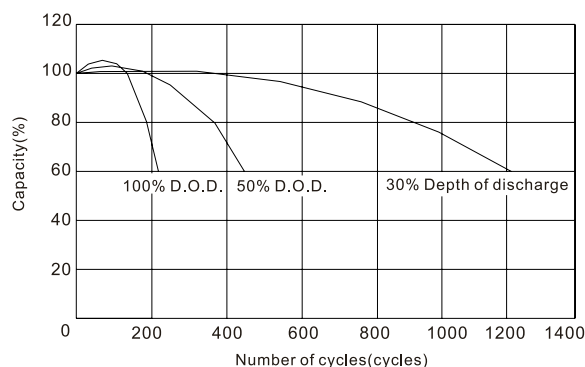
Discharge characteristics



Life characteristics of Standby use



Cycle service life in relation to depth of discharge



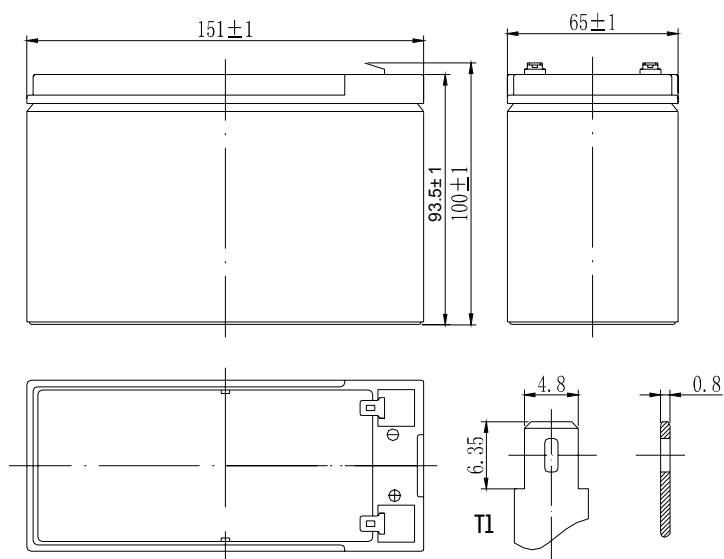
BIGBAT 12V 7Ah

cod. 01207



Dimensioni e peso Dimensions and weight

Lunghezza - Length	151 mm
Larghezza - Width	65 mm
Altezza - Height	93,5 mm
Altezza Totale - Total Height	100 mm
Peso appross. - Approx. Weight	2,15 Kg
Dev. peso - Weight deviation	± 5%
Confezione - box	10 pcs.



Italia: Contributo COBAT assolto - Disposal fee paid in Italy only.

Costruzione batteria - Battery construction

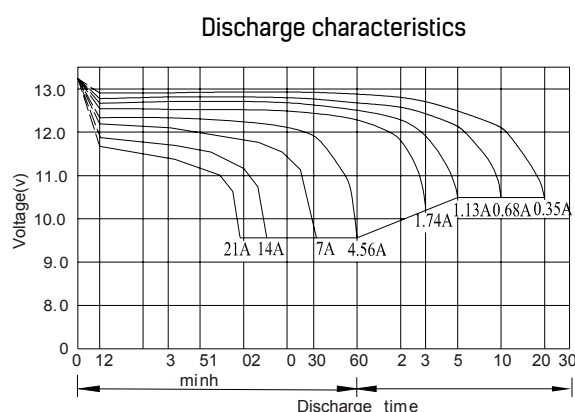
Tensione d'esercizio - Nominal Voltage	12V
Numero di celle - Number of cell	6
Ciclo di vita nominale - Design Life	5 years
Resistenza interna - Internal Resistance: batteria completamente carica - Fully charged battery 25°C	≤ 30mOhms
Auto scaricamento - Self-Discharge: 3% riduzione di capacità al mese a 20° medi - 3% of capacity declined per month at 20°C (average)	
Max. corrente di scarica - Max. Discharge Current 25°C	105 A (5s)
Corrente di corto circuito - Short Circuit Current	350 A
Metodi di carica - Charge Methods: Carica con voltaggio costante - Constant Voltage Charge 25°C	

Capacità Nominale - Nominal Capacity 25°C			
20 hour rate (0,35 A, 10,5 V)	10 hour rate (0,68 A, 10,5 V)	5 hour rate (1,13 A, 10,5 V)	1 hour rate (4,56 A, 9,6 V)
7,00 Ah	6,80 Ah	5,65 Ah	4,56 Ah

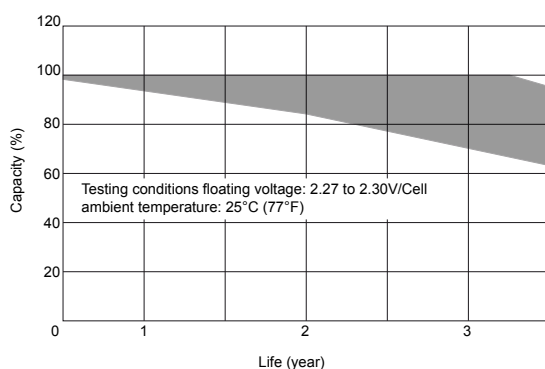
Campo di temperatura operativa - Operating Temperature Range		
Scarica - Discharge	Carica - Charge	Stoccaggio - Storage
-20~60°C	-10~60°C	-20~60°C

Uso ciclico - Cycle use		
Uso ciclico Cycle use	Corrente massima di carica Maximum charging current	Compensazione della temperatura Temperature compensation
2.40-2.45VPC	2,80 A	-30mV/C°

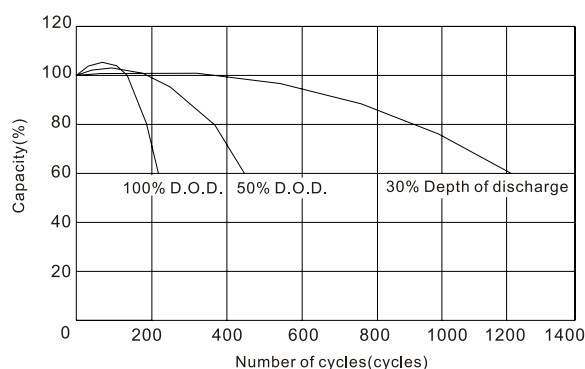
Uso in standby - Standby use	
Uso in standby Standby use	Compensazione della temperatura Temperature compensation
2.23-2.30VPC	-20mV/C°



Life characteristics of Standby use



Cycle service life in relation to depth of discharge



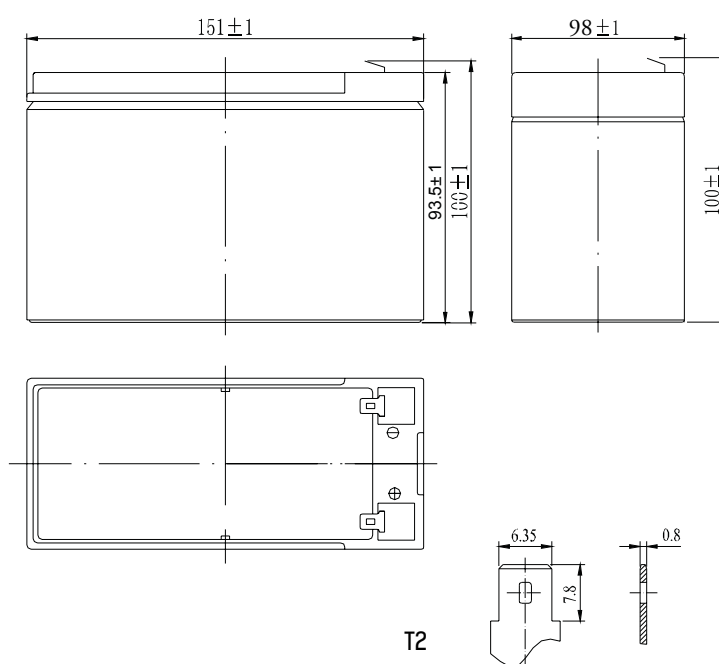
BIGBAT 12V 12Ah

cod. 01210



Dimensioni e peso Dimensions and weight

Lunghezza - Length	151 mm
Larghezza - Width	98 mm
Altezza - Height	95 mm
Altezza Totale - Total Height	101 mm
Peso appross. - Approx. Weight	3,60 Kg
Dev. peso - Weight deviation	± 5%
Confezione - box	6 pcs.



Italia: Contributo COBAT assolto - Disposal fee paid in Italy only.

Costruzione batteria - Battery construction

Tensione d'esercizio - Nominal Voltage	12V
Numero di celle - Number of cell	6
Ciclo di vita nominale - Design Life	5 years
Resistenza interna - Internal Resistance: batteria completamente carica - Fully charged battery 25°C	≤ 19mOhms
Auto scaricamento - Self-Discharge: 3% riduzione di capacità al mese a 20° medi - 3% of capacity declined per month at 20°C (average)	
Max. corrente di scarica - Max. Discharge Current 25°C	180 A (5s)
Corrente di corto circuito - Short Circuit Current	600 A
Metodi di carica - Charge Methods: Carica con voltaggio costante - Constant Voltage Charge 25°C	

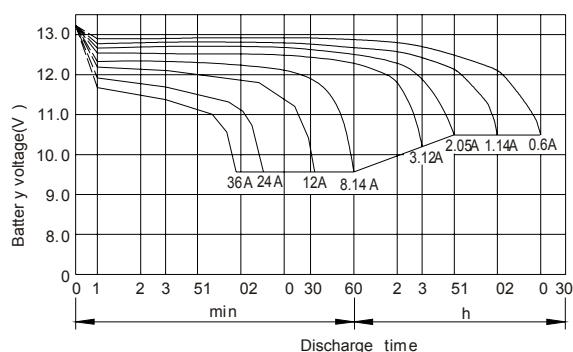
Capacità Nominale - Nominal Capacity 25°C			
20 hour rate (0.60 A, 10,5 V)	10 hour rate (1.14 A, 10,5 V)	5 hour rate (2.05 A, 10,5 V)	1 hour rate (8.14 A, 9,6 V)
12,00 Ah	11,40 Ah	10,25 Ah	8,14 Ah

Campo di temperatura operativa - Operating Temperature Range		
Scarica - Discharge	Carica - Charge	Stoccaggio - Storage
-20~60°C	-10~60°C	-20~60°C

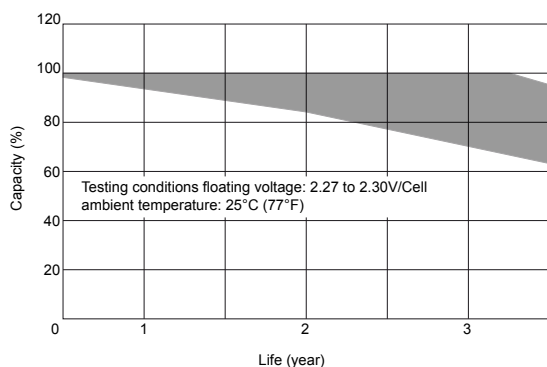
Uso ciclico - Cycle use		
Uso ciclico Cycle use	Corrente massima di carica Maximum charging current	Compensazione della temperatura Temperature compensation
2.40-2.45VPC	4,80 A	-30mV/C°

Uso in standby - Standby use	
Uso in standby Standby use	Compensazione della temperatura Temperature compensation
2.23-2.30VPC	-20mV/C°

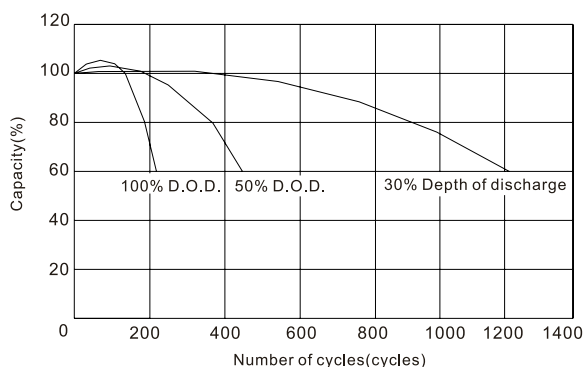
Discharge characteristics



Life characteristics of Standby use



Cycle service life in relation to depth of discharge



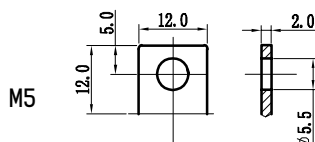
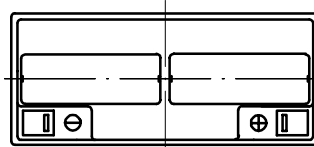
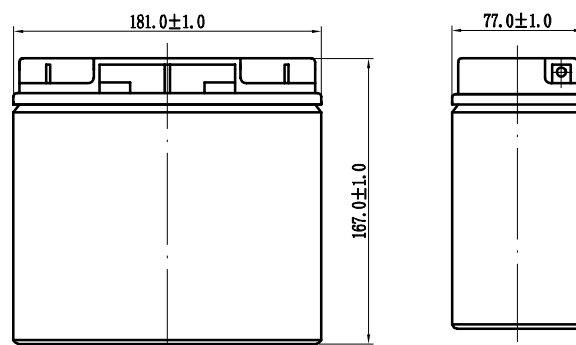
BIGBAT 12V 17Ah

cod. 01217



Dimensioni e peso Dimensions and weight

Lunghezza - Length	181 mm
Larghezza - Width	77 mm
Altezza - Height	167 mm
Altezza Totale - Total Height	167 mm
Peso appross. - Approx. Weight	5,30 Kg
Dev. peso - Weight deviation	± 5%
Confezione - box	4 pcs.



Italia: Contributo COBAT assolto - Disposal fee paid in Italy only.

Costruzione batteria - Battery construction

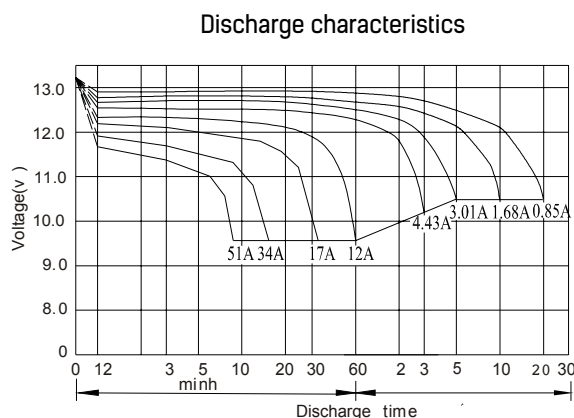
Tensione d'esercizio - Nominal Voltage	12V
Numero di celle - Number of cell	6
Ciclo di vita nominale - Design Life	5 years
Resistenza interna - Internal Resistance: batteria completamente carica - Fully charged battery 25°C	≤ 14mOhms
Auto scaricamento - Self-Discharge: 3% riduzione di capacità al mese a 20° medi - 3% of capacity declined per month at 20°C (average)	
Max. corrente di scarica - Max. Discharge Current 25°C	225 A (5s)
Corrente di corto circuito - Short Circuit Current	850 A
Metodi di carica - Charge Methods: Carica con voltaggio costante - Constant Voltage Charge 25°C	

Capacità Nominale - Nominal Capacity 25°C			
20 hour rate (0.85 A, 10,5 V)	10 hour rate (1.68 A, 10,5 V)	5 hour rate (3.01 A, 10,5 V)	1 hour rate (12 A, 9,6 V)
17,00 Ah	16,80 Ah	15,05 Ah	12,00 Ah

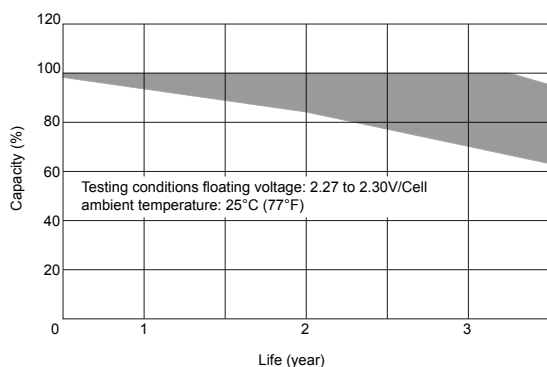
Campo di temperatura operativa - Operating Temperature Range		
Scarica - Discharge	Carica - Charge	Stoccaggio - Storage
-20~60°C	-10~60°C	-20~60°C

Uso ciclico - Cycle use		
Uso ciclico Cycle use	Corrente massima di carica Maximum charging current	Compensazione della temperatura Temperature compensation
2.40-2.45VPC	6,80 A	-30mV/C°

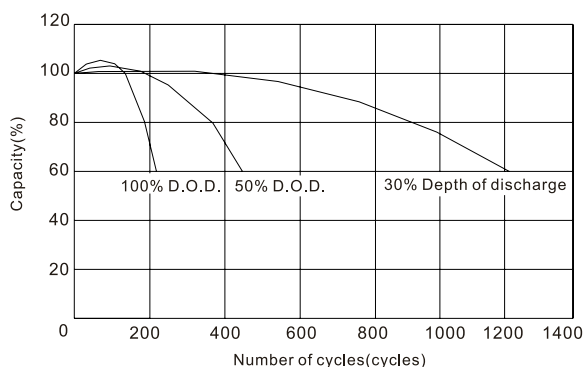
Uso in standby - Standby use	
Uso in standby Standby use	Compensazione della temperatura Temperature compensation
2.23-2.30VPC	-20mV/C°



Life characteristics of Standby use



Cycle service life in relation to depth of discharge



BATTERIE LONG LIFE

LONG LIFE BATTERIES

La costruzione delle batterie BIGBAT® è effettuata secondo le più innovative tecniche di progettazione: questo ne garantisce l'ottimale funzionamento e la lunga durata nel tempo.

- La costruzione assolutamente ermetica consente un tranquillo impiego della batteria non essendoci alcuna possibilità di fuoriuscita dell'elettrolito.
- Non è necessario operare alcun tipo di aggiunta grazie al processo di generazione di acqua che rende l'elettrolito costante nel tempo.
- La temperatura di funzionamento può variare da -20°C a +50°C senza apprezzabili variazioni delle prestazioni della batteria.
- La carica resta costante anche dopo un lungo periodo di non utilizzo a temperatura 20-30°C.
- Le caratteristiche costruttive danno alla batteria un'alta capacità di scarica in breve tempo con ottimale recupero della sua funzionalità.

La serie LONG LIFE sono costruite per applicazioni di vario genere, come gli UPS, utenze elettriche e telecom. Con i suoi 10 anni di esperienza alle spalle, queste batterie rispettano i più importanti standard internazionali, come lo IEC60896-21/22, BS6290-4, Eurobat Guide.

La carcassa e il coperchio delle batterie sono disponibili in plastica ABS. Con più di 15 anni di produzione alle spalle, la serie BIGBAT LONG LIFE VRLA è riconosciuta come la serie di batterie più affidabili e di più alta qualità sul mercato.

Construction of BIGBAT® batteries is according to the most innovating technique of designing: it guarantees a very good functionality and long life.

- The construction is absolved sealed so batteries can be used quietly as there is no chance that electrolyte could exit.
- It is not necessary to add anything as batteries produced themselves water so the electrolyte remains steady during the time.
- The temperature of usage can range from -20°C to +50°C without any appreciable change in batteries' performance.
- Charge remain steady even after long period in stock, suggested temperature 20-30°C.
- Features of construction give to the batteries high capacity for rapid discharge with very good restarting in his working.

LONG LIFE series are designed for general-purpose applications, such as UPS, telecom and electrical utilities. With 10 years design life, the batteries comply to the most popular international standards, such as IEC60896-21/22, BS6290-4, Eurobat Guide. The battery container and cover are available ABS plastics. With more than 15 years of production experience, BIGBAT LONG LIFE series VRLA batteries are recognized as the most reliable and high quality battery system in the industry.

Caratteristiche generali

Batterie LONG LIFE

Panno di fibra in vetro assorbente (AGM) per la ricombinazione efficiente di gas fino al 99% e senza manutenzione dell'elettrolita o aggiunta di acqua.

Nessuna restrizione per il trasporto aereo in base a IATA/ICAO Special Provision A67

Componente riconosciuto UL

Può essere montata in ogni posizione

Tecnologia della griglia con lega di piombo, calcio e stagno per una densità ad alta potenza.

Lunga durata, per applicazione tampone o cicliche

Assenza di manutenzione

Bassa autoscarica

General features

LONG LIFE Batteries

Absorbent Glass Mat (AGM) technology for efficient gas recombination of up to 99% and freedom from electrolyte maintenance or water adding.

Not restricted for air transport-complies with IATA/ICAO Special Provision A67.

UL-recognized component.

Can be mounted in any orientation.

Computer designed lead, calcium tin alloy grid for high power density.

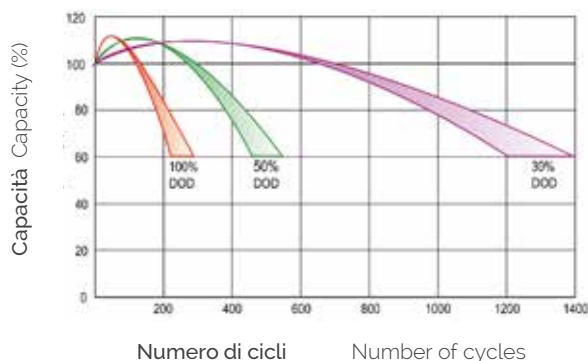
Long service life, float or cyclic applications.

Maintenance-free operation.

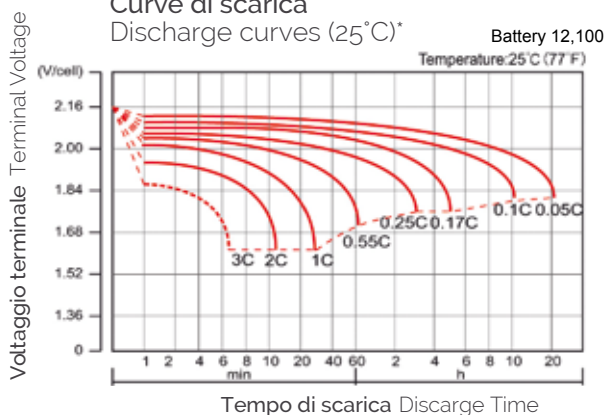
Low self discharge.



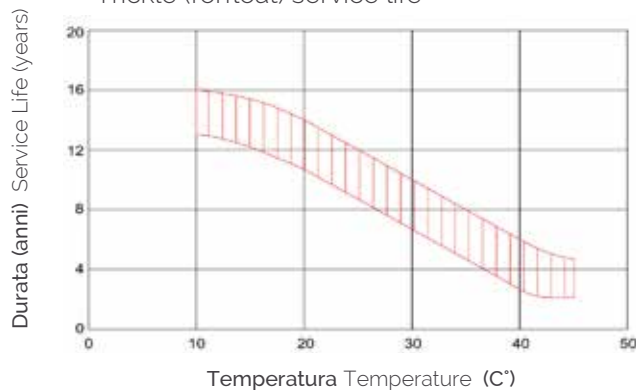
Vita della batteria in uso ciclico
Cycle service life



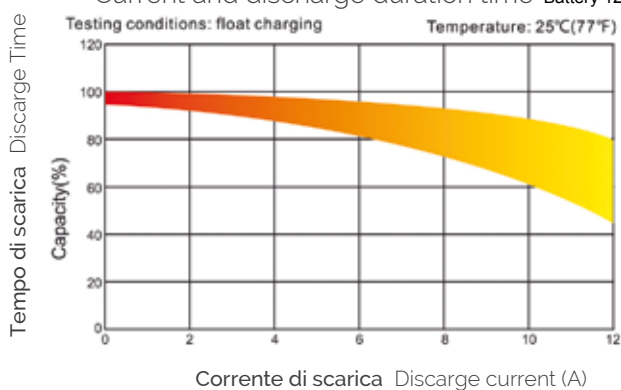
Curve di scarica*
Discharge curves (25°C)*



Vita della batteria in tampone
Trickle (forfloat) service life



Corrente e tempo di scarica*
Current and discharge duration time* Battery 12,100



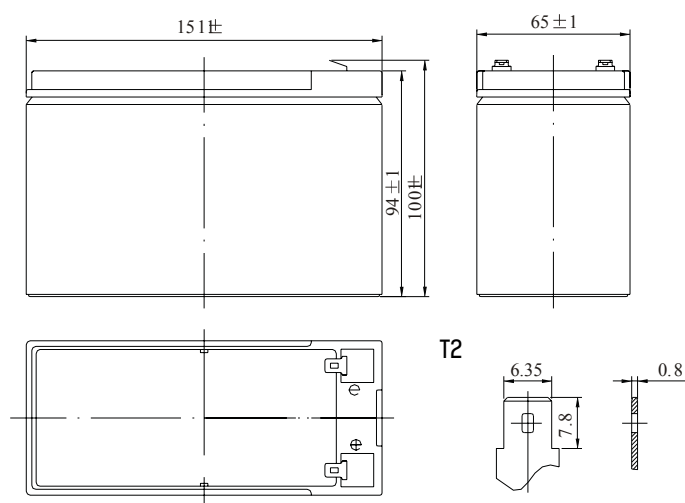
BIGBAT 12V 9Ah

cod. 01209



Dimensioni e peso Dimensions and weight

Lunghezza - Length	151 mm
Larghezza - Width	65 mm
Altezza - Height	94 mm
Altezza Totale - Total Height	100 mm
Peso appross. - Approx. Weight	2,50 Kg
Dev. peso - Weight deviation	± 5%
Confezione - box	10 pcs.



Italia: Contributo COBAT assolto - Disposal fee paid in Italy only.

Costruzione batteria - Battery construction

Tensione d'esercizio - Nominal Voltage	12 V
Numero di celle - Number of cell	6
Ciclo di vita nominale - Design Life	10 years
Resistenza interna - Internal Resistance: batteria completamente carica - Fully charged battery 25°C	≤ 22 mOhms
Auto scaricamento - Self-Discharge: 3% riduzione di capacità al mese a 20° medi - 3% of capacity declined per month at 20°C (average)	
Max. corrente di scarica - Max. Discharge Current 25°C	108 A (5s)
Corrente di corto circuito - Short Circuit Current	360 A
Metodi di carica - Charge Methods: Carica con voltaggio costante - Constant Voltage Charge 25°C	

Capacità Nominale - Nominal Capacity 25°C

20 hour rate (0.39 A, 10,8 V)	10 hour rate (0.72 A, 10,8 V)	5 hour rate (1.16 A, 10,5 V)	1 hour rate (4.8 A, 10,5 V)
7,8 Ah	7,2 Ah	5,8 Ah	4,8 Ah

Campo di temperatura operativa - Operating Temperature Range

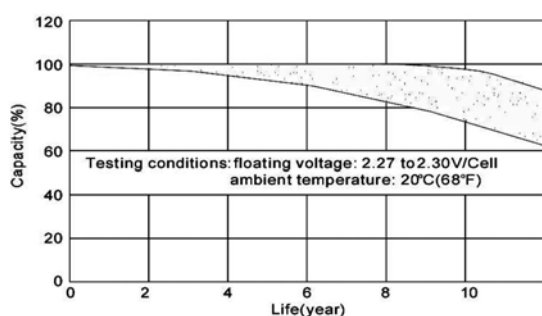
Scarica - Discharge	Carica - Charge	Stoccaggio - Storage
-20~60 °C	-10~60°C	-20~60°C

Uso ciclico - Cycle use

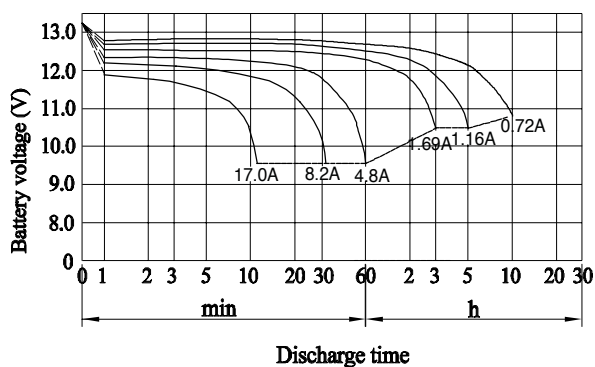
Uso ciclico Cycle use	Corrente massima di carica Maximum charging current	Compensazione della temperatura Temperature compensation
2.40-2.45 VPC	2,5 A	-30 mV/C°

Uso in standby - Standby use

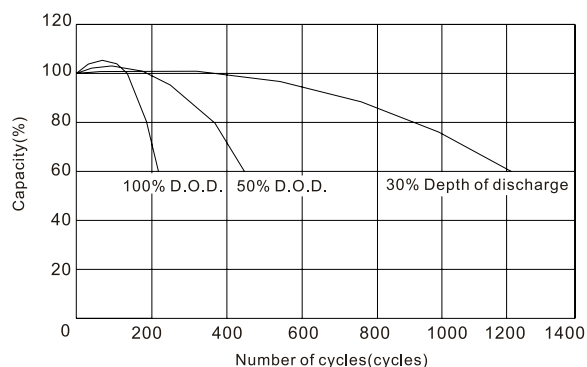
Uso in standby Standby use	Compensazione della temperatura Temperature compensation
2.20-2.30 VPC	-3,3 mV/C°



Discharge characteristics



Cycle service life in relation to depth of discharge



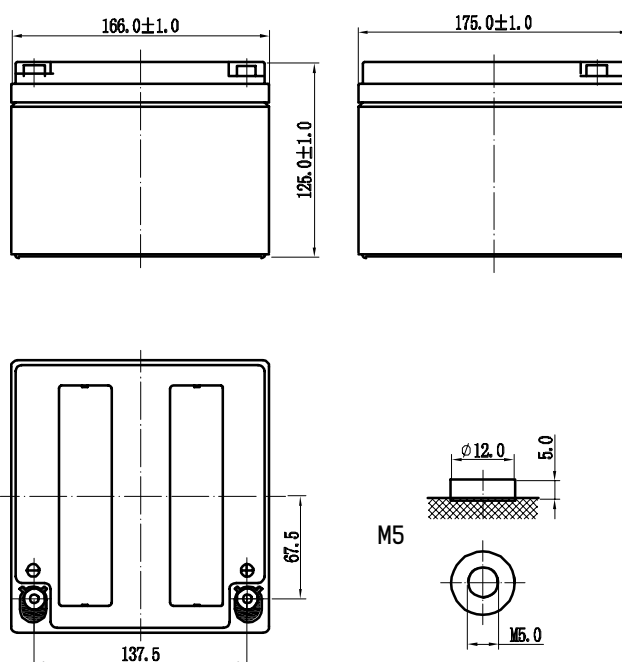
BIGBAT 12V 26Ah

cod. 01224



Dimensioni e peso Dimensions and weight

Lunghezza - Length	166 mm
Larghezza - Width	175 mm
Altezza - Height	125 mm
Altezza Totale - Total Height	125 mm
Peso appross. - Approx. Weight	8 Kg
Dev. peso - Weight deviation	± 5%
Confezione - box	2 pcs.



Italia: Contributo COBAT assolto - Disposal fee paid in Italy only.

Costruzione batteria - Battery construction

Tensione d'esercizio - Nominal Voltage	12 V
Numero di celle - Number of cell	6
Ciclo di vita nominale - Design Life	10 years
Resistenza interna - Internal Resistance: batteria completamente carica - Fully charged battery 25°C	≤ 12 mOhms
Auto scaricamento - Self-Discharge: 3% riduzione di capacità al mese a 20° medi - 3% of capacity declined per month at 20°C (average)	
Max. corrente di scarica - Max. Discharge Current 25°C	240 A (5s)
Corrente di corto circuito - Short Circuit Current	850 A
Metodi di carica - Charge Methods: Carica con voltaggio costante - Constant Voltage Charge 25°C	

Capacità Nominale - Nominal Capacity 25°C

10 hour rate (2.40 A, 10,8 V)	5 hour rate (4,13 A, 10,5 V)	1 hour rate (15.80 A, 9,6 V)
24,00 Ah	20,65 Ah	15,80 Ah

Campo di temperatura operativa - Operating Temperature Range

Scarica - Discharge	Carica - Charge	Stoccaggio - Storage
-20~60 °C	-10~60°C	-20~60°C

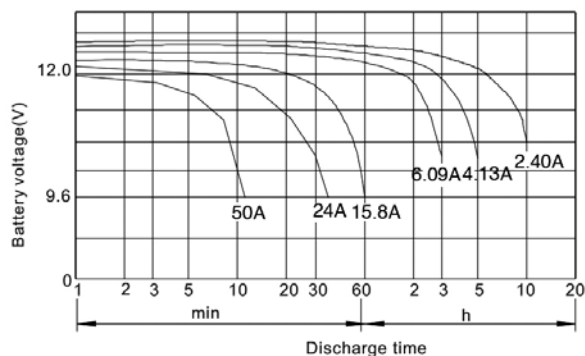
Uso ciclico - Cycle use

Uso ciclico Cycle use	Corrente massima di carica Maximum charging current	Compensazione della temperatura Temperature compensation
2.40-2.45 VPC	7,2 A	-30 mV/C°

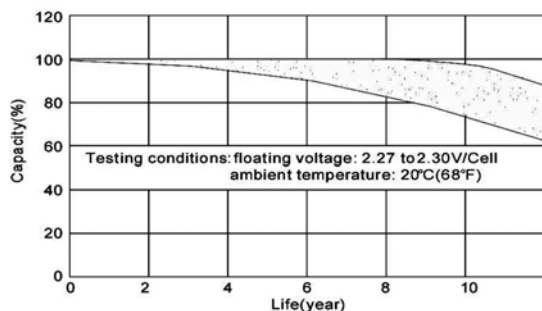
Uso in standby - Standby use

Uso in standby Standby use	Compensazione della temperatura Temperature compensation
2.20-2.30 VPC	-20 mV/C°

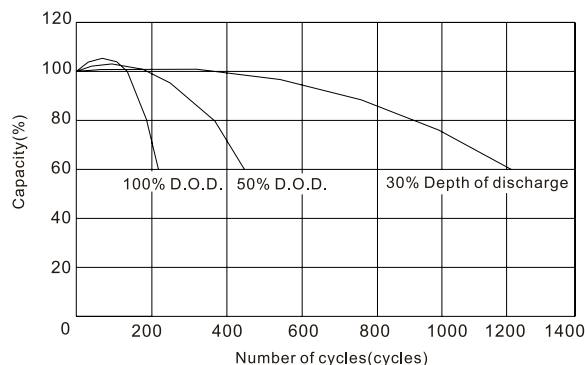
Discharge characteristics



Life characteristics of Standby use



Cycle service life in relation to depth of discharge



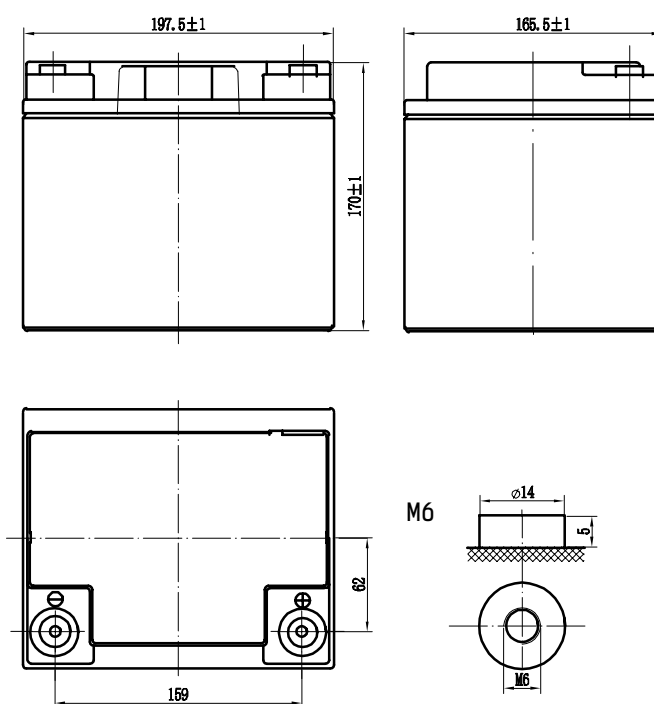
BIGBAT 12V 40Ah

cod. 01240



Dimensioni e peso Dimensions and weight

Lunghezza - Length	197,5 mm
Larghezza - Width	165,5 mm
Altezza - Height	170 mm
Altezza Totale - Total Height	170 mm
Peso appross. - Approx. Weight	13 Kg
Dev. peso - Weight deviation	± 5%
Confezione - box	1 pcs.



Italia: Contributo COBAT assoluto - Disposal fee paid in Italy only.

Costruzione batteria - Battery construction

Tensione d'esercizio - Nominal Voltage	12 V
Numero di celle - Number of cell	6
Ciclo di vita nominale - Design Life	10 years
Resistenza interna - Internal Resistance: batteria completamente carica - Fully charged battery 25°C	≤ 9,5 mOhms
Auto scaricamento - Self-Discharge: 3% riduzione di capacità al mese a 20° medi - 3% of capacity declined per month at 20°C (average)	
Max. corrente di scarica - Max. Discharge Current 25°C	400 A (5s)
Corrente di corto circuito - Short Circuit Current	900 A
Metodi di carica - Charge Methods: Carica con voltaggio costante - Constant Voltage Charge 25°C	

Capacità Nominale - Nominal Capacity 25°C

10 hour rate (2.40 A, 10,8 V)	5 hour rate (4,13 A, 10,5 V)	1 hour rate (15.80 A, 9,6 V)
24,00 Ah	20,65 Ah	15,80 Ah

Campo di temperatura operativa - Operating Temperature Range

Scarica - Discharge	Carica - Charge	Stoccaggio - Storage
-20~60 °C	-10~60°C	-20~60°C

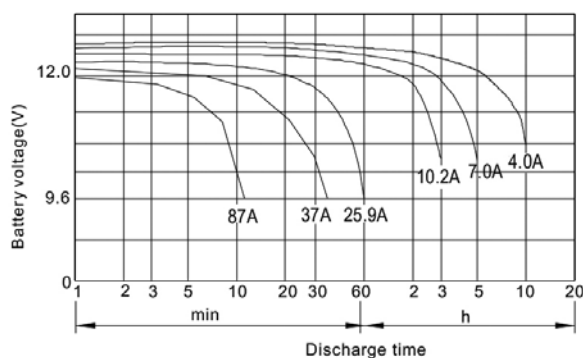
Uso ciclico - Cycle use

Uso ciclico Cycle use	Corrente massima di carica Maximum charging current	Compensazione della temperatura Temperature compensation
2.40-2.45 VPC	12 A	-30 mV/C°

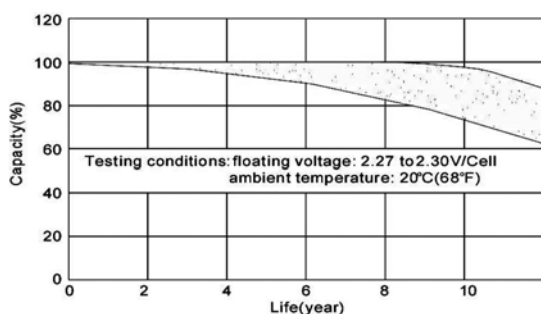
Uso in standby - Standby use

Uso in standby Standby use	Compensazione della temperatura Temperature compensation
2.20-2.30 VPC	-20 mV/C°

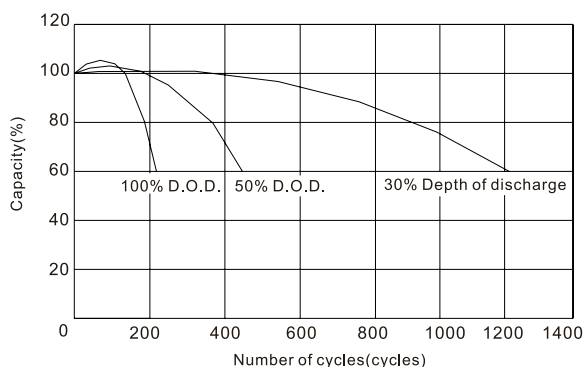
Discharge characteristics



Life characteristics of Standby use



Cycle service life in relation to depth of discharge



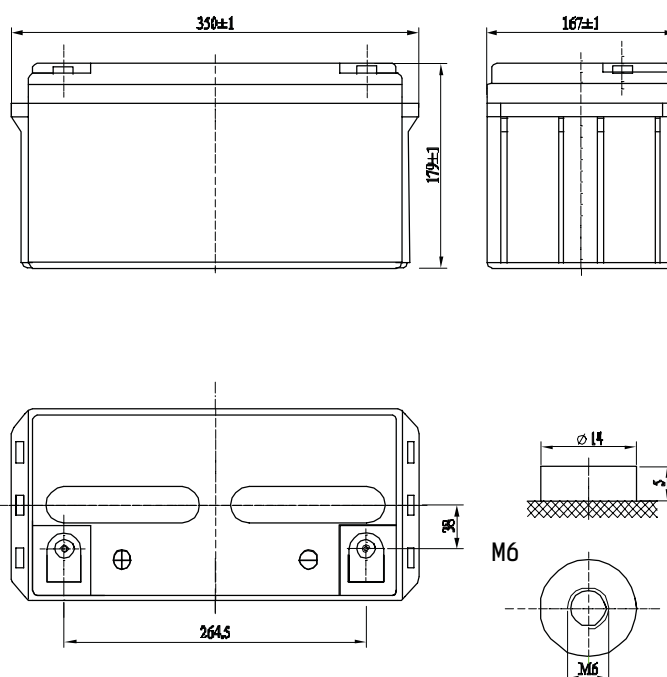
BIGBAT 12V 65Ah

cod. 01270



Dimensioni e peso Dimensions and weight

Lunghezza - Length	350 mm
Larghezza - Width	167 mm
Altezza - Height	179 mm
Altezza Totale - Total Height	179 mm
Peso appross. - Approx. Weight	21 Kg
Dev. peso - Weight deviation	± 5%
Confezione - box	1 pcs.



Italia: Contributo COBAT assolto - Disposal fee paid in Italy only.

Costruzione batteria - Battery construction

Tensione d'esercizio - Nominal Voltage	12 V
Numero di celle - Number of cell	6
Ciclo di vita nominale - Design Life	10 years
Resistenza interna - Internal Resistance: batteria completamente carica - Fully charged battery 25°C	≤ 6,8 mOhms
Auto scaricamento - Self-Discharge: 3% riduzione di capacità al mese a 20° medi - 3% of capacity declined per month at 20°C (average)	
Max. corrente di scarica - Max. Discharge Current 25°C	650 A (5s)
Corrente di corto circuito - Short Circuit Current	1700 A
Metodi di carica - Charge Methods: Carica con voltaggio costante - Constant Voltage Charge 25°C	

Capacità Nominale - Nominal Capacity 25°C

10 hour rate (6,50 A, 10,8 V)	5 hour rate (11,3 A, 10,5 V)	1 hour rate (44,2 A, 9,6 V)
65,00 Ah	56,50 Ah	44,20 Ah

Campo di temperatura operativa - Operating Temperature Range

Scarica - Discharge	Carica - Charge	Stoccaggio - Storage
-20~60 °C	-10~60°C	-20~60°C

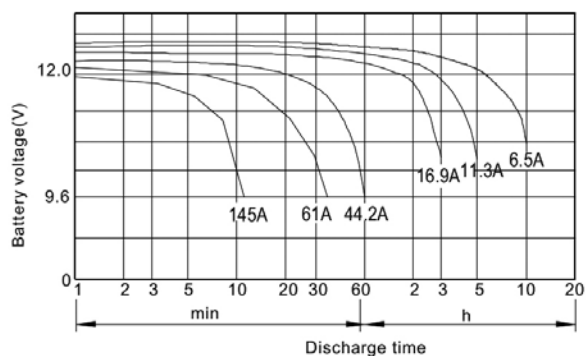
Uso ciclico - Cycle use

Uso ciclico Cycle use	Corrente massima di carica Maximum charging current	Compensazione della temperatura Temperature compensation
2.40-2.45 VPC	19,5 A	-30 mV/ C°

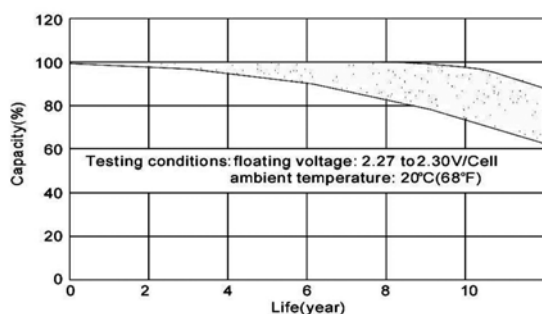
Uso in standby - Standby use

Uso in standby Standby use	Compensazione della temperatura Temperature compensation
2.20-2.30 VPC	-20 mV/C°

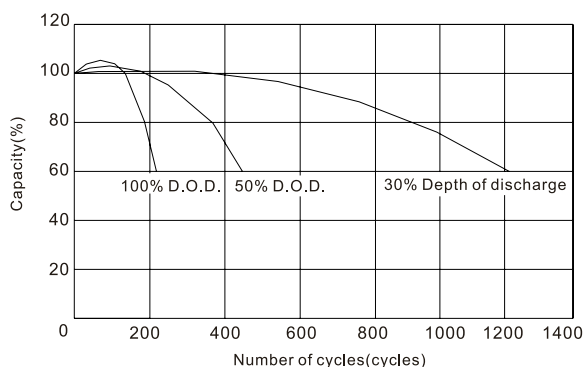
Discharge characteristics



Life characteristics of Standby use



Cycle service life in relation to depth of discharge



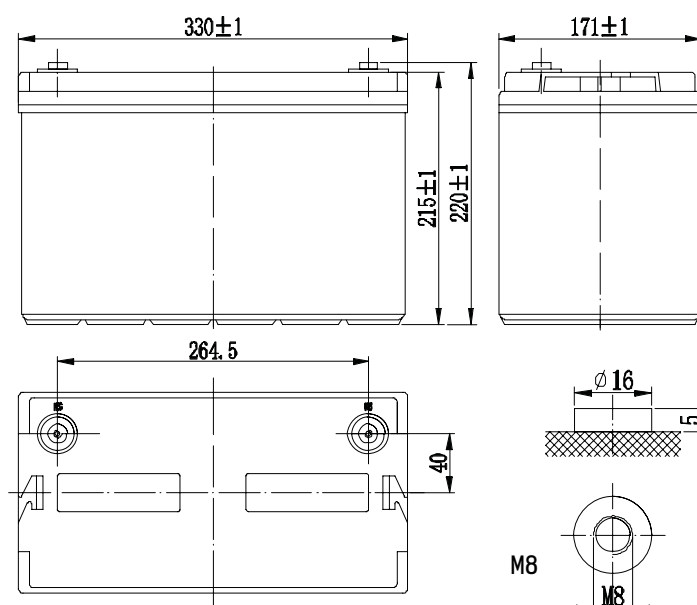
BIGBAT 12V 100Ah

cod. 01290



Dimensioni e peso Dimensions and weight

Lunghezza - Length	330 mm
Larghezza - Width	171 mm
Altezza - Height	215 mm
Altezza Totale - Total Height	220 mm
Peso appross. - Approx. Weight	30 Kg
Dev. peso - Weight deviation	± 5%
Confezione - box	1 pcs.



Italia: Contributo COBAT assolto - Disposal fee paid in Italy only.

Costruzione batteria - Battery construction

Tensione d'esercizio - Nominal Voltage	12 V
Numero di celle - Number of cell	6
Ciclo di vita nominale - Design Life	10 years
Resistenza interna - Internal Resistance: batteria completamente carica - Fully charged battery 25°C	≤ 5,7 mOhms
Auto scaricamento - Self-Discharge: 3% riduzione di capacità al mese a 20° medi - 3% of capacity declined per month at 20°C (average)	
Max. corrente di scarica - Max. Discharge Current 25°C	900 A (5s)
Corrente di corto circuito - Short Circuit Current	2100 A
Metodi di carica - Charge Methods: Carica con voltaggio costante - Constant Voltage Charge 25°C	

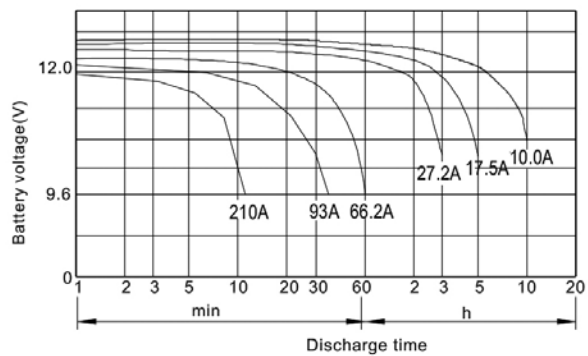
Capacità Nominale - Nominal Capacity 25°C		
10 hour rate (10 A, 10,8 V)	5 hour rate (17,5 A, 10,5 V)	1 hour rate (66,2 A, 9,6 V)
100,00 Ah	87,50 Ah	66,20 Ah

Campo di temperatura operativa - Operating Temperature Range		
Scarica - Discharge	Carica - Charge	Stoccaggio - Storage
-20~60 °C	-10~60°C	-20~60°C

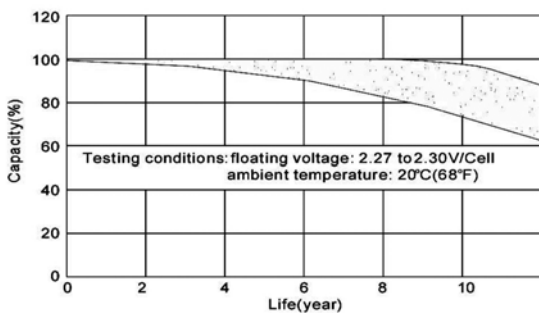
Uso ciclico - Cycle use		
Uso ciclico Cycle use	Corrente massima di carica Maximum charging current	Compensazione della temperatura Temperature compensation
2.40-2.45 VPC	30 A	-30 mV/C°

Uso in standby - Standby use	
Uso in standby Standby use	Compensazione della temperatura Temperature compensation
2.20-2.30 VPC	-20 mV/C°

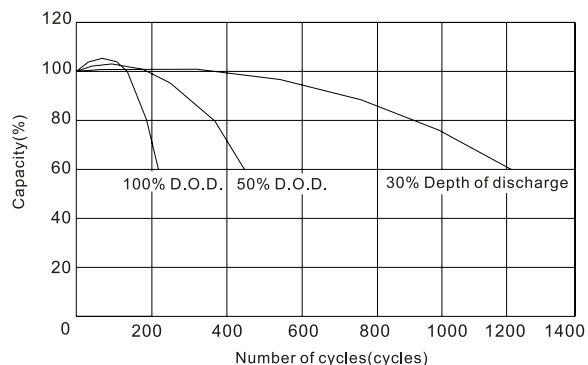
Discharge characteristics



Life characteristics of Standby use



Cycle service life in relation to depth of discharge



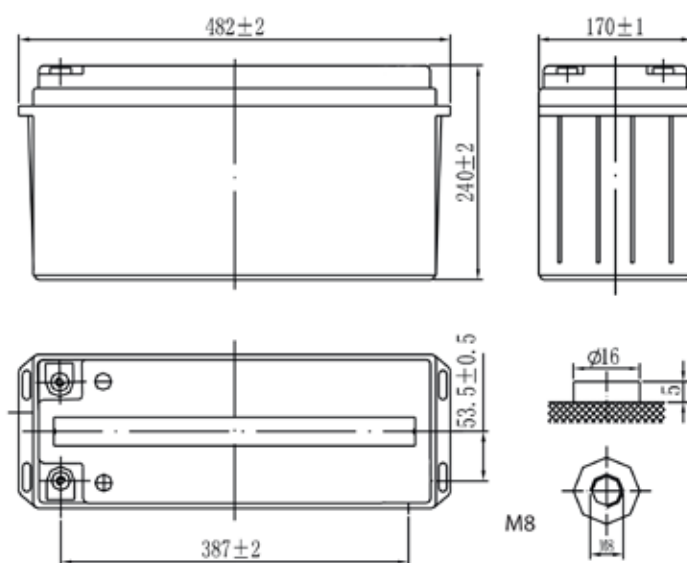
BIGBAT 12V 160Ah

cod. 01292



Dimensioni e peso Dimensions and weight

Lunghezza - Length	482 mm
Larghezza - Width	170 mm
Altezza - Height	240 mm
Altezza Totale - Total Height	240 mm
Peso appross. - Approx. Weight	52 Kg
Dev. peso - Weight deviation	± 5%
Confezione - box	1 pcs.



Italia: Contributo COBAT assolto - Disposal fee paid in Italy only.

Costruzione batteria - Battery construction

Tensione d'esercizio - Nominal Voltage	12 V
Numero di celle - Number of cell	6
Ciclo di vita nominale - Design Life	10 years
Resistenza interna - Internal Resistance: batteria completamente carica - Fully charged battery 25°C	≤ 4,5 mOhms
Auto scaricamento - Self-Discharge: 3% riduzione di capacità al mese a 20° medi - 3% of capacity declined per month at 20°C (average)	
Max. corrente di scarica - Max. Discharge Current 25°C	1000 A (5s)
Corrente di corto circuito - Short Circuit Current	2700 A
Metodi di carica - Charge Methods: Carica con voltaggio costante - Constant Voltage Charge 25°C	

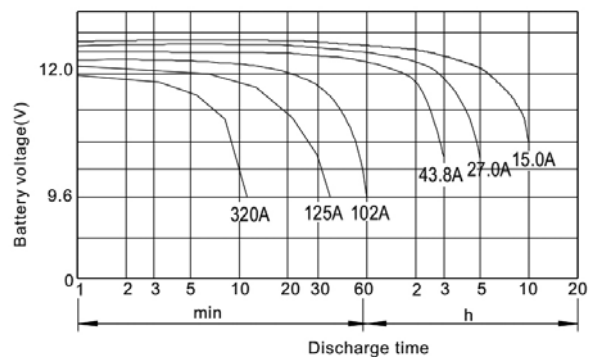
Capacità Nominale - Nominal Capacity 25°C		
10 hour rate (15 A, 10,8 V)	5 hour rate (27 A, 10,5 V)	1 hour rate (102 A, 9,6 V)
150 Ah	135 Ah	102 Ah

Campo di temperatura operativa - Operating Temperature Range		
Scarica - Discharge	Carica - Charge	Stoccaggio - Storage
-20~60 °C	-10~60°C	-20~60°C

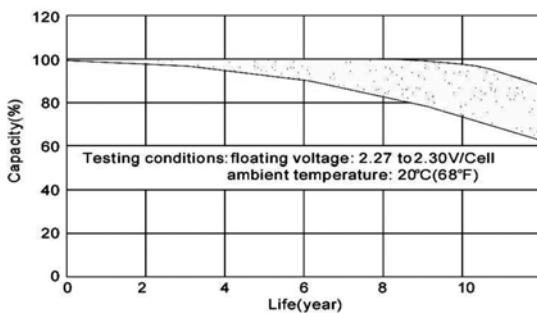
Uso ciclico - Cycle use		
Uso ciclico Cycle use	Corrente massima di carica Maximum charging current	Compensazione della temperatura Temperature compensation
2.40-2.45 VPC	45 A	-30 mV/C°

Uso in standby - Standby use	
Uso in standby Standby use	Compensazione della temperatura Temperature compensation
2.20-2.30 VPC	-20 mV/C°

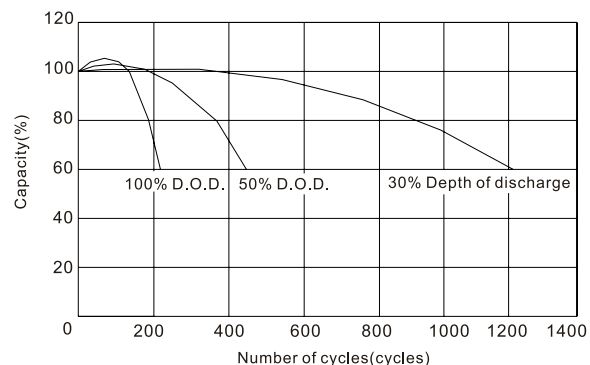
Discharge characteristics



Life characteristics of Standby use



Cycle service life in relation to depth of discharge



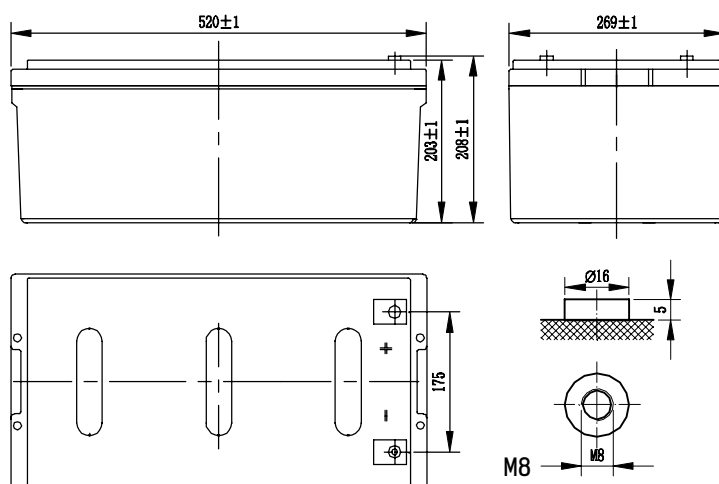
BIGBAT 12V 250Ah

cod. 01295



Dimensioni e peso Dimensions and weight

Lunghezza - Length	520 mm
Larghezza - Width	269 mm
Altezza - Height	203 mm
Altezza Totale - Total Height	208 mm
Peso appross. - Approx. Weight	76 Kg
Dev. peso - Weight deviation	± 5%
Confezione - box	1 pcs.



Italia: Contributo COBAT assolto - Disposal fee paid in Italy only.

Costruzione batteria - Battery construction

Tensione d'esercizio - Nominal Voltage	12 V
Numero di celle - Number of cell	6
Ciclo di vita nominale - Design Life	10 years
Resistenza interna - Internal Resistance: batteria completamente carica - Fully charged battery 25°C	≤ 2,8 mOhms
Auto scaricamento - Self-Discharge: 3% riduzione di capacità al mese a 20° medi - 3% of capacity declined per month at 20°C (average)	
Max. corrente di scarica - Max. Discharge Current 25°C	1100 A (5s)
Corrente di corto circuito - Short Circuit Current	4300 A
Metodi di carica - Charge Methods: Carica con voltaggio costante - Constant Voltage Charge 25°C	

Capacità Nominale - Nominal Capacity 25°C

10 hour rate (23 A, 10,8 V)	5 hour rate (44.6 A, 10,5 V)	1 hour rate (153 A, 9,6 V)
230 Ah	223 Ah	153 Ah

Campo di temperatura operativa - Operating Temperature Range

Scarica - Discharge	Carica - Charge	Stoccaggio - Storage
-20~60 °C	-10~60°C	-20~60°C

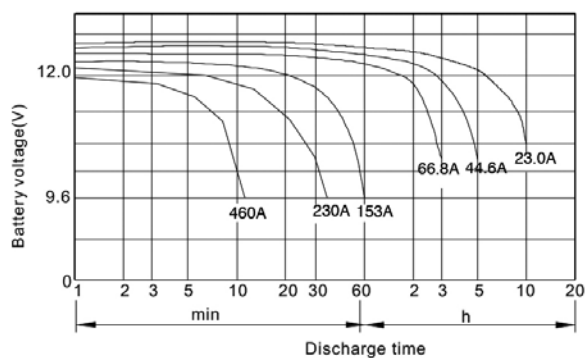
Uso ciclico - Cycle use

Uso ciclico Cycle use	Corrente massima di carica Maximum charging current	Compensazione della temperatura Temperature compensation
2.40-2.45 VPC	69 A	-30 mV/C°

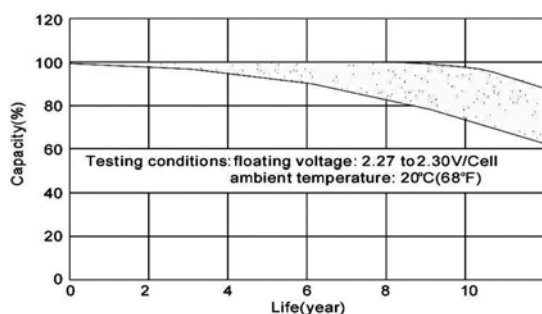
Uso in standby - Standby use

Uso in standby Standby use	Compensazione della temperatura Temperature compensation
2.20-2.30 VPC	-20 mV/C°

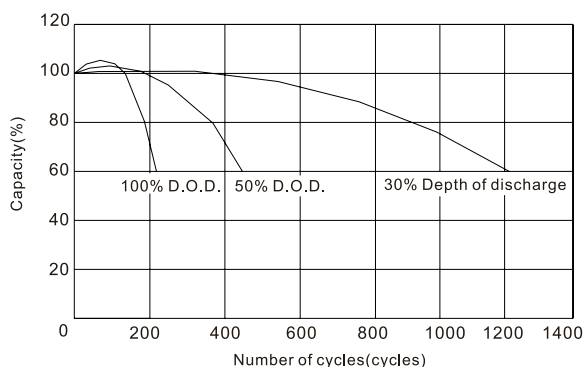
Discharge characteristics



Life characteristics of Standby use



Cycle service life in relation to depth of discharge



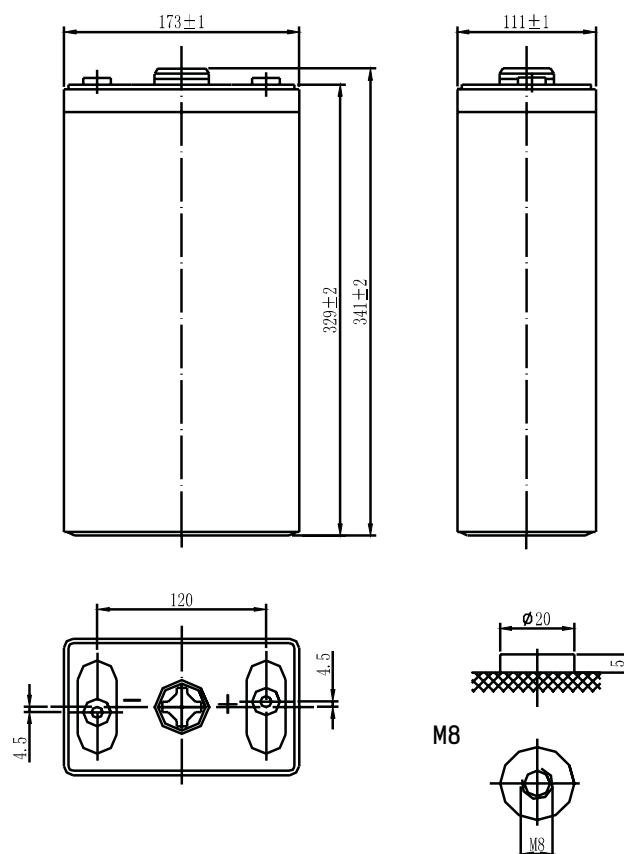
BIGBAT 2V 200Ah

cod. 0020200



Dimensioni e peso Dimensions and weight

Lunghezza - Length	173 mm
Larghezza - Width	111 mm
Altezza - Height	329 mm
Altezza Totale - Total Height	364 mm
Peso appross. - Approx. Weight	14,2 Kg
Dev. peso - Weight deviation	± 3%
Confezione - box	1 pcs.



Italia: Contributo COBAT assoluto - Disposal fee paid in Italy only.

Costruzione batteria - Battery construction

Tensione d'esercizio - Nominal Voltage	2 V
Numero di celle - Number of cell	6
Ciclo di vita nominale - Design Life	10 years
Resistenza interna - Internal Resistance: batteria completamente carica - Fully charged battery 25°C	≤ 0,80 mOhms
Auto scaricamento - Self-Discharge: 3% riduzione di capacità al mese a 20° medi - 3% of capacity declined per month at 20°C (average)	
Max. corrente di scarica - Max. Discharge Current 25°C	1100 A (5s)
Metodi di carica - Charge Methods: Carica con voltaggio costante - Constant Voltage Charge 25°C	

Capacità Nominale - Nominal Capacity 25°C

10 hour rate (20 A, 10,5 V)	5 hour rate (36,3 A, 10,5 V)	1 hour rate (124 A, 9,6 V)
200 Ah	181,5 Ah	124 Ah

Campo di temperatura operativa - Operating Temperature Range

Scarica - Discharge	Carica - Charge	Stoccaggio - Storage
-20~60 °C	-10~60°C	-20~60°C

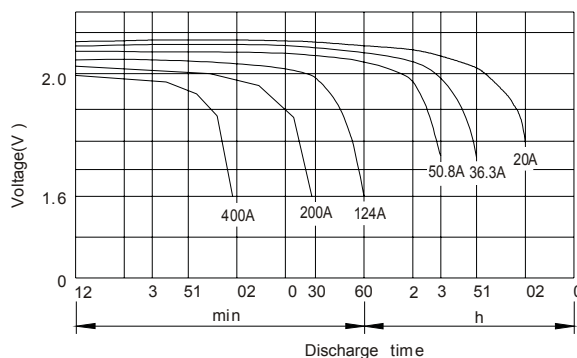
Uso ciclico - Cycle use

Uso ciclico Cycle use	Corrente massima di carica Maximum charging current	Compensazione della temperatura Temperature compensation
2.40-2.45 VPC	40 A	-5 mV/C°

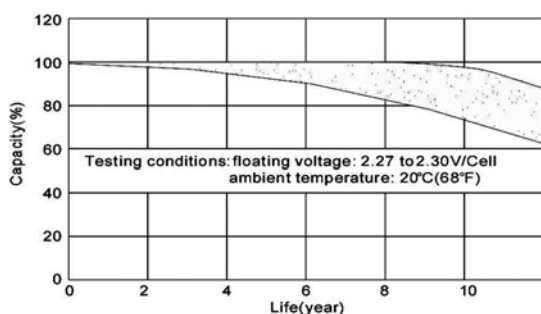
Uso in standby - Standby use

Uso in standby Standby use	Compensazione della temperatura Temperature compensation
2.20-2.30 VPC	-3,3 mV/C°

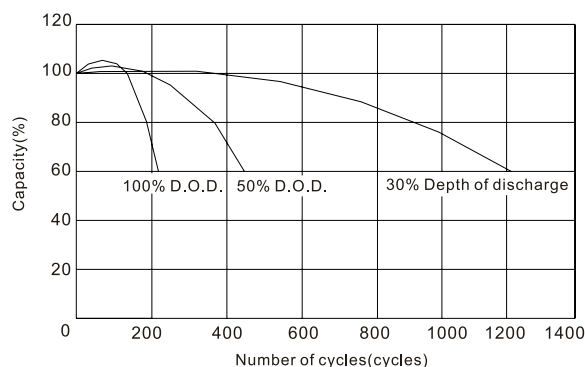
Discharge characteristics



Life characteristics of Standby use



Cycle service life in relation to depth of discharge



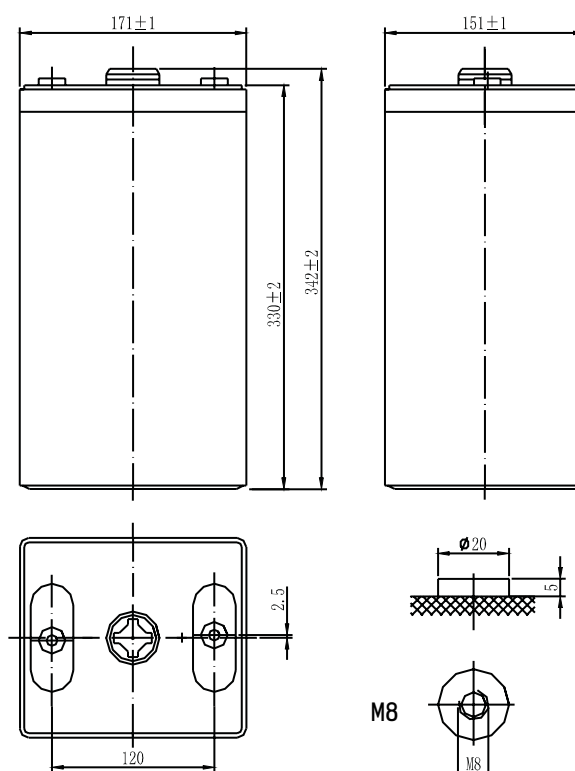
BIGBAT 2V 300Ah

cod. 0020300



Dimensioni e peso Dimensions and weight

Lunghezza - Length	171 mm
Larghezza - Width	151 mm
Altezza - Height	330 mm
Altezza Totale - Total Height	364 mm
Peso appross. - Approx. Weight	20 Kg
Dev. peso - Weight deviation	± 3%
Confezione - box	1 pcs.



Italia: Contributo COBAT assolto - Disposal fee paid in Italy only.

Costruzione batteria - Battery construction

Tensione d'esercizio - Nominal Voltage	2 V
Numero di celle - Number of cell	6
Ciclo di vita nominale - Design Life	10 years
Resistenza interna - Internal Resistance: batteria completamente carica - Fully charged battery 25°C	≤ 0,75 mOhms
Auto scaricamento - Self-Discharge: 3% riduzione di capacità al mese a 20° medi - 3% of capacity declined per month at 20°C (average)	
Max. corrente di scarica - Max. Discharge Current 25°C	1500 A (5s)
Metodi di carica - Charge Methods: Carica con voltaggio costante - Constant Voltage Charge 25°C	

Capacità Nominale - Nominal Capacity 25°C

10 hour rate (30 A, 10,5 V)	5 hour rate (54,2 A, 10,5 V)	1 hour rate (195 A, 9,6 V)
300 Ah	271 Ah	195 Ah

Campo di temperatura operativa - Operating Temperature Range

Scarica - Discharge	Carica - Charge	Stoccaggio - Storage
-20~60 °C	-10~60°C	-20~60°C

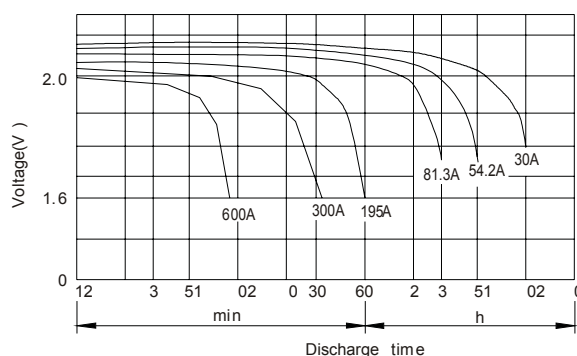
Uso ciclico - Cycle use

Uso ciclico Cycle use	Corrente massima di carica Maximum charging current	Compensazione della temperatura Temperature compensation
2.40-2.45 VPC	60 A	-5 mV/C°

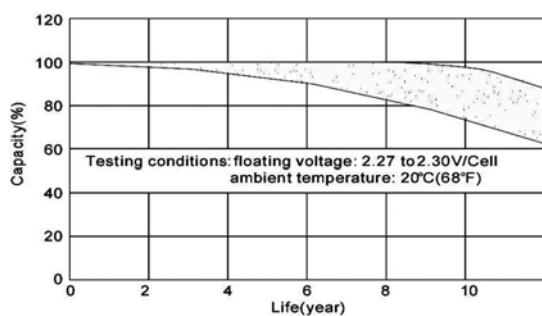
Uso in standby - Standby use

Uso in standby Standby use	Compensazione della temperatura Temperature compensation
2.20-2.30 VPC	-3,3 mV/C°

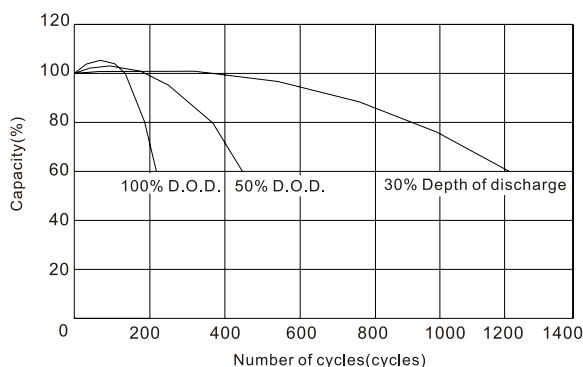
Discharge characteristics



Life characteristics of Standby use



Cycle service life in relation to depth of discharge



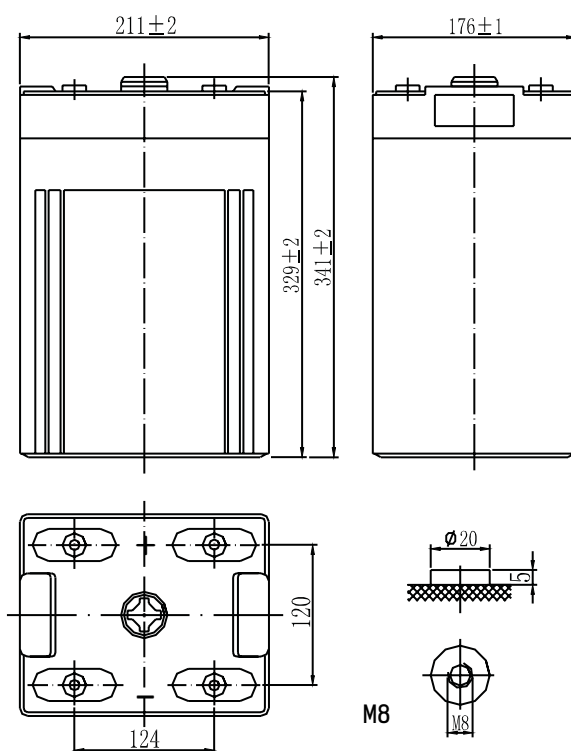
BIGBAT 2V 400Ah

cod. 0020400



Dimensioni e peso Dimensions and weight

Lunghezza - Length	211 mm
Larghezza - Width	176 mm
Altezza - Height	329 mm
Altezza Totale - Total Height	367 mm
Peso appross. - Approx. Weight	28 Kg
Dev. peso - Weight deviation	± 3%
Confezione - box	1 pcs.



Italia: Contributo COBAT assoluto - Disposal fee paid in Italy only.

Costruzione batteria - Battery construction

Tensione d'esercizio - Nominal Voltage	2 V
Numero di celle - Number of cell	6
Ciclo di vita nominale - Design Life	10 years
Resistenza interna - Internal Resistance: batteria completamente carica - Fully charged battery 25°C	≤ 0,72 mOhms
Auto scaricamento - Self-Discharge: 3% riduzione di capacità al mese a 20° medi - 3% of capacity declined per month at 20°C (average)	
Max. corrente di scarica - Max. Discharge Current 25°C	2000 A (5s)
Metodi di carica - Charge Methods: Carica con voltaggio costante - Constant Voltage Charge 25°C	

Capacità Nominale - Nominal Capacity 25°C

10 hour rate (40 A, 10,5 V)	5 hour rate (72 A, 10,5 V)	1 hour rate (247 A, 9,6 V)
400 Ah	360 Ah	247 Ah

Campo di temperatura operativa - Operating Temperature Range

Scarica - Discharge	Carica - Charge	Stoccaggio - Storage
-20~60 °C	-10~60°C	-20~60°C

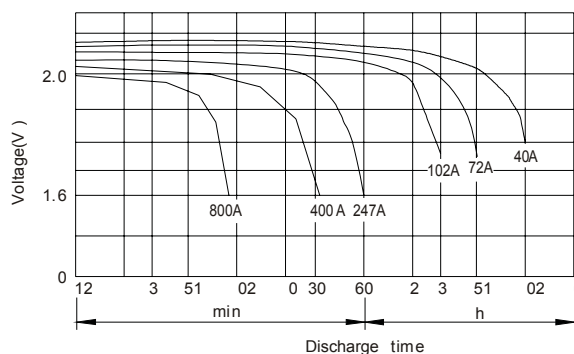
Uso ciclico - Cycle use

Uso ciclico Cycle use	Corrente massima di carica Maximum charging current	Compensazione della temperatura Temperature compensation
2.40-2.45 VPC	80 A	-5 mV/C°

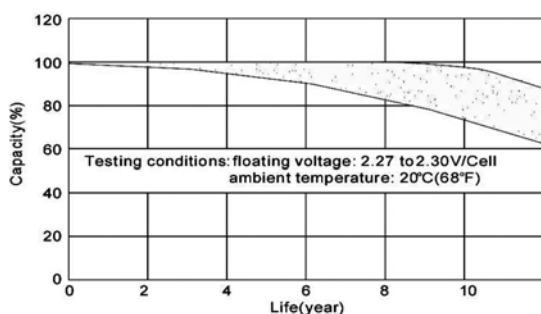
Uso in standby - Standby use

Uso in standby Standby use	Compensazione della temperatura Temperature compensation
2.20-2.30 VPC	-3,3 mV/C°

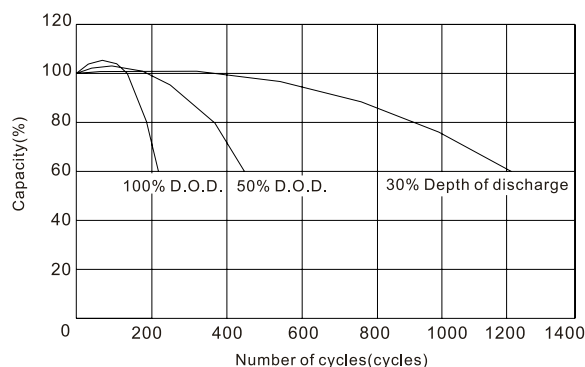
Discharge characteristics



Life characteristics of Standby use



Cycle service life in relation to depth of discharge



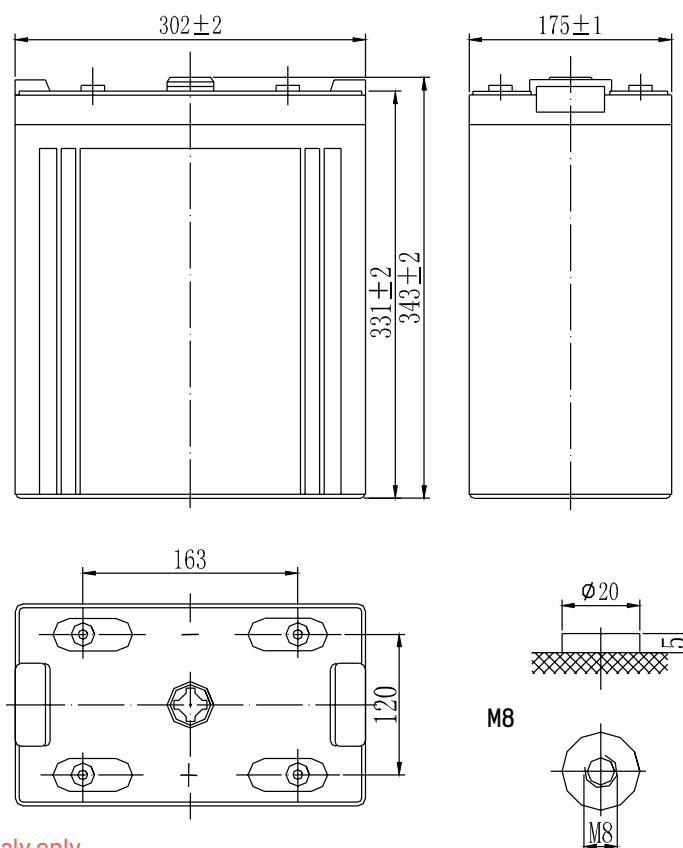
BIGBAT 2V 600Ah

cod. 0020600



Dimensioni e peso Dimensions and weight

Lunghezza - Length	302 mm
Larghezza - Width	175 mm
Altezza - Height	331 mm
Altezza Totale - Total Height	367 mm
Peso appross. - Approx. Weight	40 Kg
Dev. peso - Weight deviation	± 3%
Confezione - box	1 pcs.



Italia: Contributo COBAT assoluto - Disposal fee paid in Italy only.

Costruzione batteria - Battery construction

Tensione d'esercizio - Nominal Voltage	2 V
Numero di celle - Number of cell	6
Ciclo di vita nominale - Design Life	10 years
Resistenza interna - Internal Resistance: batteria completamente carica - Fully charged battery 25°C	≤ 0,6 mOhms
Auto scaricamento - Self-Discharge: 3% riduzione di capacità al mese a 20° medi - 3% of capacity declined per month at 20°C (average)	
Max. corrente di scarica - Max. Discharge Current 25°C	3000 A (5s)
Metodi di carica - Charge Methods: Carica con voltaggio costante - Constant Voltage Charge 25°C	

Capacità Nominale - Nominal Capacity 25°C

10 hour rate (60 A, 10,5 V)	5 hour rate (108 A, 10,5 V)	1 hour rate (364 A, 9,6 V)
600 Ah	540 Ah	364 Ah

Campo di temperatura operativa - Operating Temperature Range

Scarica - Discharge	Carica - Charge	Stoccaggio - Storage
-20~60 °C	-10~60°C	-20~60°C

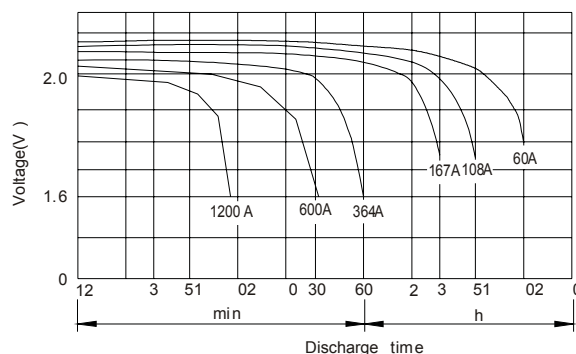
Uso ciclico - Cycle use

Uso ciclico Cycle use	Corrente massima di carica Maximum charging current	Compensazione della temperatura Temperature compensation
2.40-2.45 VPC	120 A	-5 mV/C°

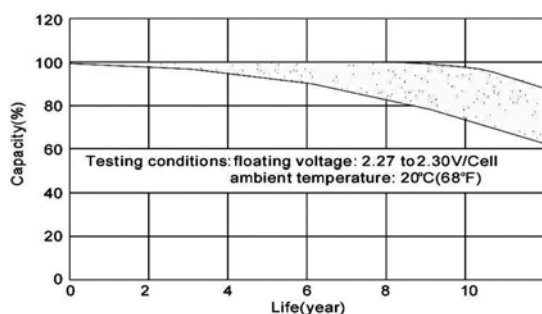
Uso in standby - Standby use

Uso in standby Standby use	Compensazione della temperatura Temperature compensation
2.20-2.30 VPC	-3,3 mV/C°

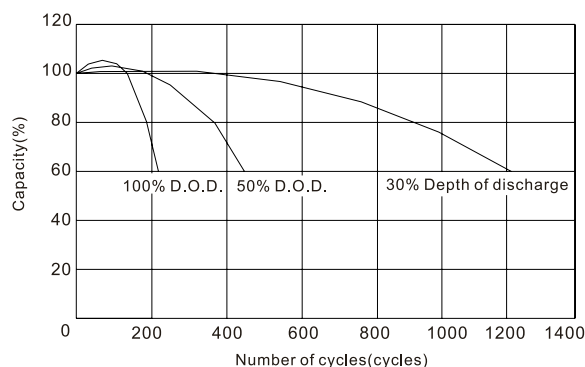
Discharge characteristics



Life characteristics of Standby use



Cycle service life in relation to depth of discharge



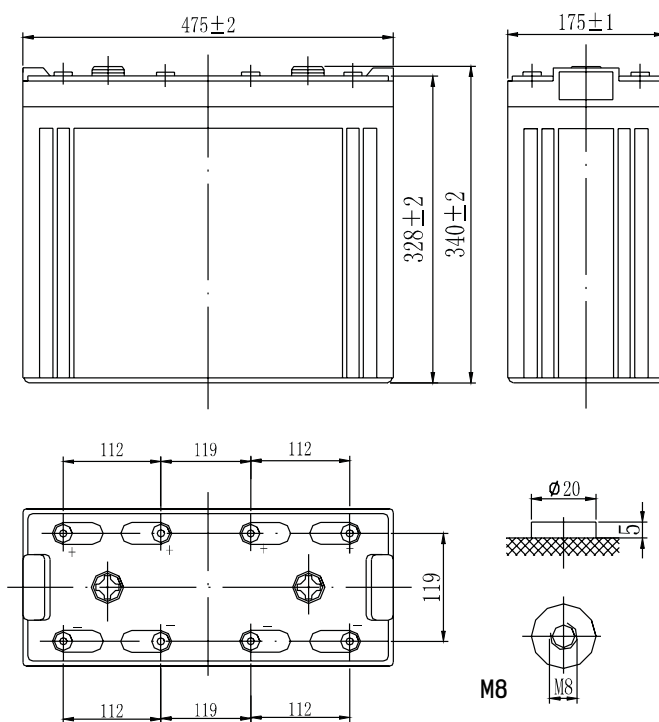
BIGBAT 2V 1000Ah

cod. 0021000



Dimensioni e peso Dimensions and weight

Lunghezza - Length	475 mm
Larghezza - Width	175 mm
Altezza - Height	328 mm
Altezza Totale - Total Height	367 mm
Peso appross. - Approx. Weight	62 Kg
Dev. peso - Weight deviation	± 3%
Confezione - box	1 pcs.



Italia: Contributo COBAT assolto - Disposal fee paid in Italy only.

Costruzione batteria - Battery construction

Tensione d'esercizio - Nominal Voltage	2 V
Numero di celle - Number of cell	6
Ciclo di vita nominale - Design Life	10 years
Resistenza interna - Internal Resistance: batteria completamente carica - Fully charged battery 25°C	≤ 0,65 mOhms
Auto scaricamento - Self-Discharge: 3% riduzione di capacità al mese a 20° medi - 3% of capacity declined per month at 20°C (average)	
Max. corrente di scarica - Max. Discharge Current 25°C	4000 A (5s)
Metodi di carica - Charge Methods: Carica con voltaggio costante - Constant Voltage Charge 25°C	

Capacità Nominale - Nominal Capacity 25°C

10 hour rate (60 A, 10,5 V)	5 hour rate (108 A, 10,5 V)	1 hour rate (364 A, 9,6 V)
100 Ah	180 Ah	620 Ah

Campo di temperatura operativa - Operating Temperature Range

Scarica - Discharge	Carica - Charge	Stoccaggio - Storage
-20~60 °C	-10~60°C	-20~60°C

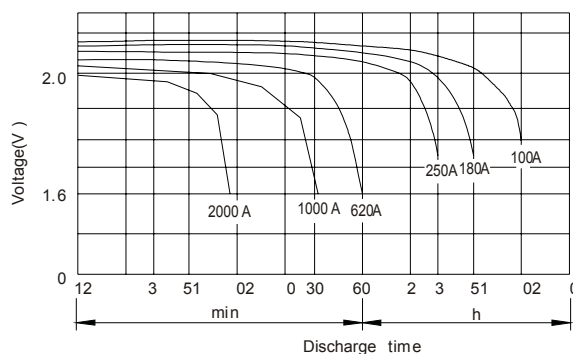
Uso ciclico - Cycle use

Uso ciclico Cycle use	Corrente massima di carica Maximum charging current	Compensazione della temperatura Temperature compensation
2.40-2.45 VPC	200 A	-5 mV/C°

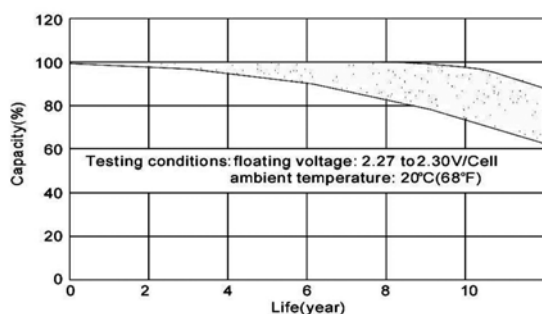
Uso in standby - Standby use

Uso in standby Standby use	Compensazione della temperatura Temperature compensation
2.20-2.30 VPC	-3,3 mV/C°

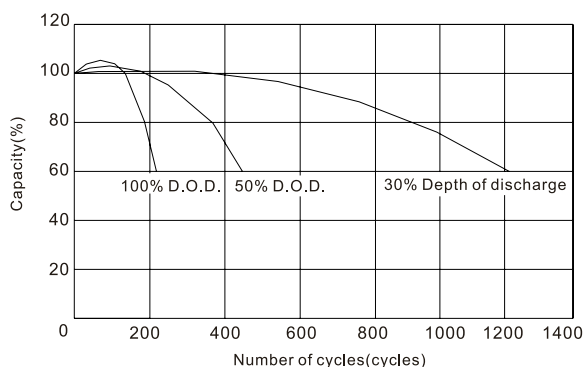
Discharge characteristics



Life characteristics of Standby use



Cycle service life in relation to depth of discharge



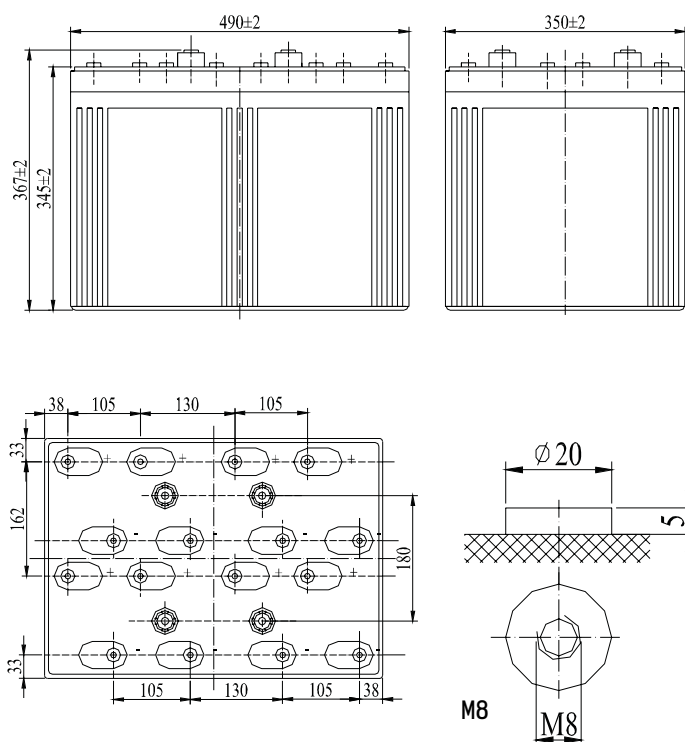
BIGBAT 2V 2000Ah

cod. 0022000



Dimensioni e peso Dimensions and weight

Lunghezza - Length	490 mm
Larghezza - Width	350 mm
Altezza - Height	345 mm
Altezza Totale - Total Height	382 mm
Peso appross. - Approx. Weight	130 Kg
Dev. peso - Weight deviation	± 3%
Confezione - box	1 pcs.



Italia: Contributo COBAT assolto - Disposal fee paid in Italy only.

Costruzione batteria - Battery construction

Tensione d'esercizio - Nominal Voltage	2 V
Numero di celle - Number of cell	6
Ciclo di vita nominale - Design Life	10 years
Resistenza interna - Internal Resistance: batteria completamente carica - Fully charged battery 25°C	≤ 0,55 mOhms
Auto scaricamento - Self-Discharge: 3% riduzione di capacità al mese a 20° medi - 3% of capacity declined per month at 20°C (average)	
Max. corrente di scarica - Max. Discharge Current 25°C	4000 A (5s)
Metodi di carica - Charge Methods: Carica con voltaggio costante - Constant Voltage Charge 25°C	

Capacità Nominale - Nominal Capacity 25°C

10 hour rate (200 A, 10,5 V)	5 hour rate (360 A, 10,5 V)	1 hour rate (1240 A, 9,6 V)
2000 Ah	1800 Ah	1240 Ah

Campo di temperatura operativa - Operating Temperature Range

Scarica - Discharge	Carica - Charge	Stoccaggio - Storage
-20~60 °C	-10~60°C	-20~60°C

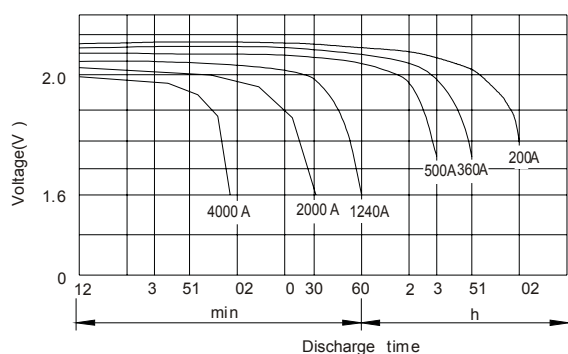
Uso ciclico - Cycle use

Uso ciclico Cycle use	Corrente massima di carica Maximum charging current	Compensazione della temperatura Temperature compensation
2.40-2.45 VPC	400 A	-5 mV/C°

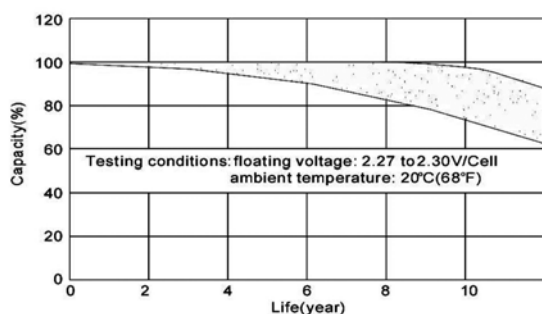
Uso in standby - Standby use

Uso in standby Standby use	Compensazione della temperatura Temperature compensation
2.20-2.30 VPC	-3,3 mV/C°

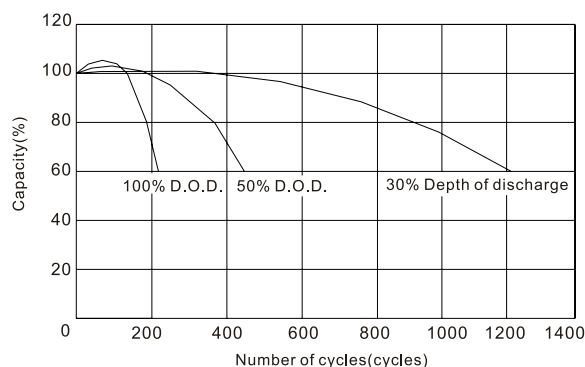
Discharge characteristics



Life characteristics of Standby use



Cycle service life in relation to depth of discharge



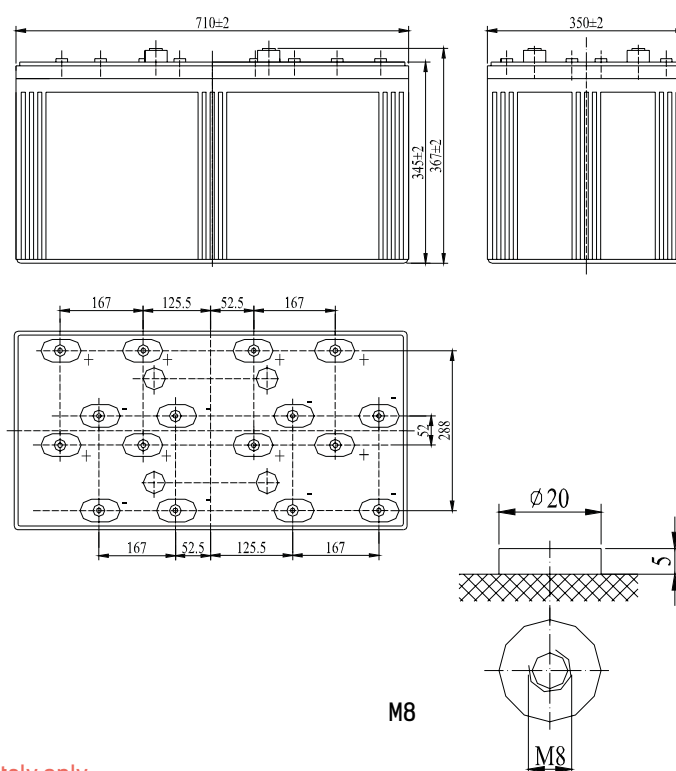
BIGBAT 2V 3000Ah

cod. 0023000



Dimensioni e peso Dimensions and weight

Lunghezza - Length	710 mm
Larghezza - Width	350 mm
Altezza - Height	345 mm
Altezza Totale - Total Height	382 mm
Peso appross. - Approx. Weight	197 Kg
Dev. peso - Weight deviation	± 3%
Confezione - box	1 pcs.



Italia: Contributo COBAT assolto - Disposal fee paid in Italy only.

Costruzione batteria - Battery construction

Tensione d'esercizio - Nominal Voltage	2 V
Numero di celle - Number of cell	6
Ciclo di vita nominale - Design Life	10 years
Resistenza interna - Internal Resistance: batteria completamente carica - Fully charged battery 25°C	≤ 0,50 mOhms
Auto scaricamento - Self-Discharge: 3% riduzione di capacità al mese a 20° medi - 3% of capacity declined per month at 20°C (average)	
Max. corrente di scarica - Max. Discharge Current 25°C	7000 A (5s)
Metodi di carica - Charge Methods: Carica con voltaggio costante - Constant Voltage Charge 25°C	

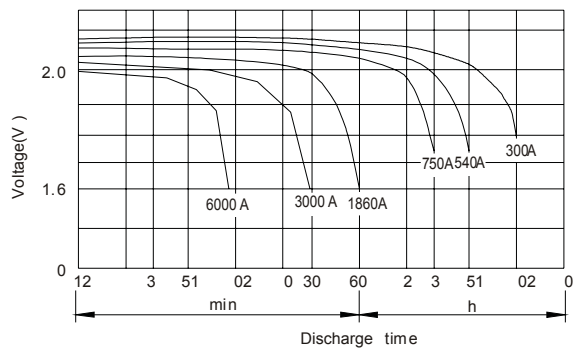
Capacità Nominale - Nominal Capacity 25°C		
10 hour rate (300 A, 10,5 V)	5 hour rate (540 A, 10,5 V)	1 hour rate (1860 A, 9,6 V)
3000 Ah	2700 Ah	1860 Ah

Campo di temperatura operativa - Operating Temperature Range		
Scarica - Discharge	Carica - Charge	Stoccaggio - Storage
-20~60 °C	-10~60°C	-20~60°C

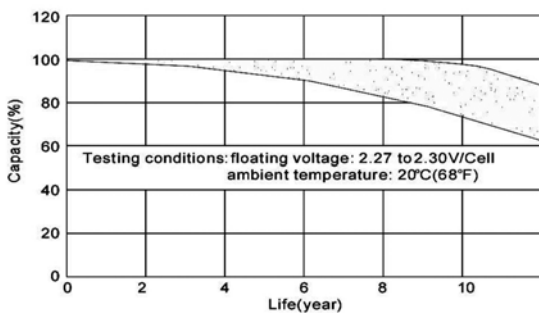
Uso ciclico - Cycle use		
Uso ciclico Cycle use	Corrente massima di carica Maximum charging current	Compensazione della temperatura Temperature compensation
2.40-2.45 VPC	600 A	-5 mV/C°

Uso in standby - Standby use	
Uso in standby Standby use	Compensazione della temperatura Temperature compensation
2.20-2.30 VPC	-3,3 mV/C°

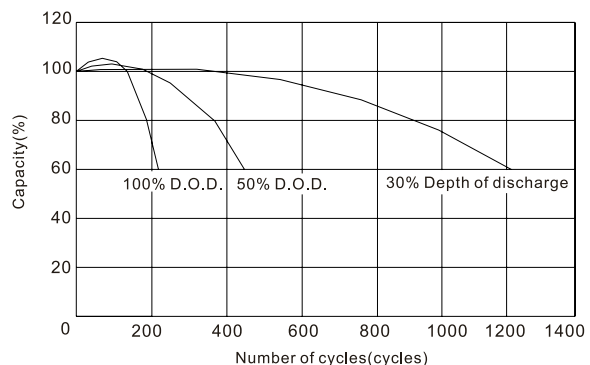
Discharge characteristics



Life characteristics of Standby use



Cycle service life in relation to depth of discharge

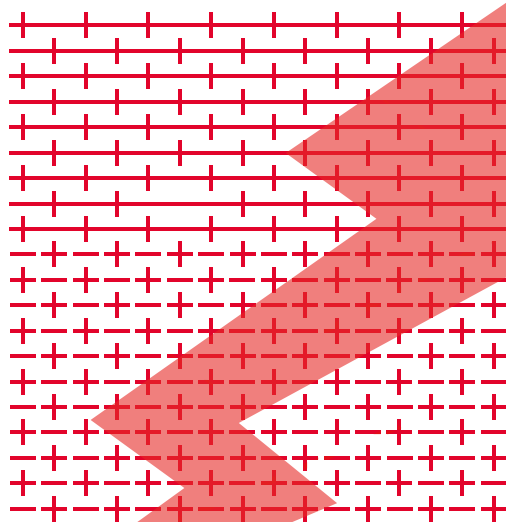


BATTERIE AL LITIO

LITHIUM BATTERIES

La batteria al litio BIGBAT è una fonte di energia adatta alle esigenze della nuova generazione di sistemi elettronici di sicurezza. Le batterie al litio BIGBAT sono delle componenti permanentemente connesse a un circuito che in alcuni casi durano anche per l'intera durata del sistema.

The BIGBAT® lithium thionyl chloride inorganic electrolyte battery is a power source that is suited to the requirements of the new generation in security systems electronics. The BIGBAT® lithium batteries are components that can be permanently connected to a circuit and in some cases will last for the entire life of the equipment.



Caratteristiche generali

Maggiori vantaggi delle BIGBAT al litio sono:

Alto voltaggio delle celle: le batterie hanno un voltaggio nominale reale di 3.0 V (CR) e 3.6 V (ER), i quali sono considerati più alti rispetto ad ogni altra batteria disponibile sul mercato;

Campo di temperatura operativa: le batterie sono in grado operare ad una temperatura che normalmente va dai -55°C e i +85°C;

Alta densità di energia: il sistema elettrochimico offre il più alto livello di densità energetica in confronto alle altre batterie disponibili;

Durata superiore in magazzino e affidabilità: le batterie al litio BIGBAT hanno un'eccezionale durata. I test hanno dimostrato che lo stoccaggio per 10 anni delle batterie al Litio BIGBAT, a temperatura ambiente, porta ad una dispersione di capacità inferiore all'1% l'anno. Le batterie BIGBAT sono estremamente stabili ed affidabili.

Applicazioni

Sistemi di sicurezza

Sensori

Telecomandi

Calcolatori

Telecamere e fotocamere

Elettrodomestici a bassa potenza senza fili

Orologi elettronici (digitali e analogici)

Memoria di back up su tutti i tipi di terminali

Luce segnale di emergenza

Serrature elettriche

Apparecchiature di misura elettronica

General features

The major advantages of the BIGBAT® lithium batteries are:

High cell voltage; the batteries have a real nominal voltage of 3.0 (CR) and 3.6 (ER) Volts, which is considerably higher than any other commercially available primary cell.

Wide temperature range; the batteries are capable of operating in a wide temperature range normally from -55 °C to +85 °C.

High energy density; the electrochemical system offers the highest energy density of any available primary battery.

Superior shelf life and reliability; The BIGBAT® lithium batteries have an outstandingly long shelf life. Tests have shown that storage for ten years at room temperature results in a capacity loss of less than 1 % per year. BIGBAT® lithium batteries are also extremely reliable and stable.

Applications

Security Systems

Sensors

Remote controls

Calculators

Cameras

Compact, low power consuming cordless appliances

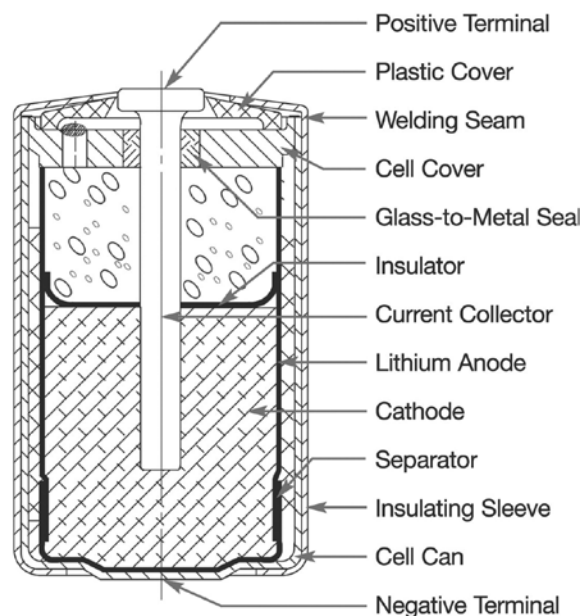
Electronic watches (digital and analog)

Memory backup in all type of devices (with tab terminals)

Emergency signal light

Electric locks

Electronic measurement equipment



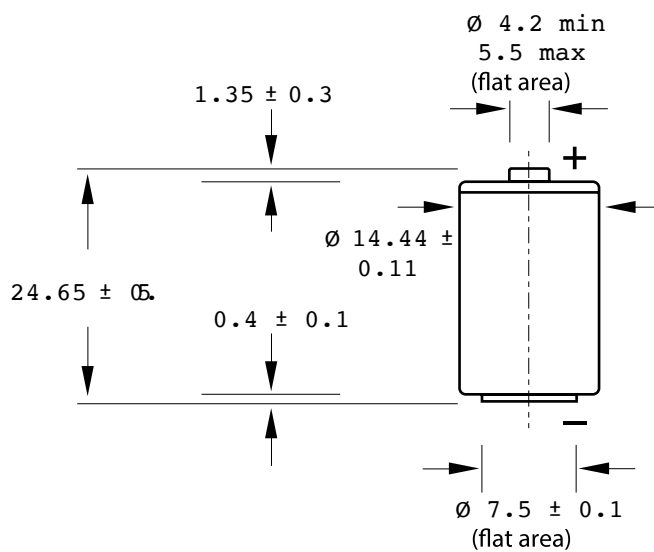
BIGBAT 3,6V (ER14250) – 1/2 AA

cod. 0E14250



Caratteristiche fisiche Physical Characteristics

Diametro - Diameter (max)	14,55 mm
Altezza - Height (max)	25,15 mm
Peso - Weight	9,3 g
Contenuto di Litio Li metal content	approx. 0,3 g
Confezione - box	10 pcs.



Italia: Contributo COBAT assolto - Disposal fee paid in Italy only.

Caratteristiche elettriche - Electrical Characteristics

(valori standard relativi a batterie conservate per un anno a meno di +30°C)
 (typical values relative to cells stored for one year or less at +30°C max.)

Capacità nominale - Nominal capacity

(2mA +20°C 2.0V stacco. La capacità ripristinata dalla batteria varia in base alla corrente dispersa, alla temperatura e allo stacco a 2mA +20°C 2.0V)
 (at 2 mA +20°C 2.0 V cut-off. The capacity restored by the cell varies according to current drain, temperature and cut-off)

Tensione a circuito aperto - Open circuit voltage (20°C)

3,67 V

Tensione nominale - Nominal voltage (0.2 mA +20°C)

3,6 V

Energia nominale - Nominal energy

4,32 Wh

Capacità d'impulso: di norma fino a 250 mA - Pulse capability: Typically up to 250 mA

(250 mA/0.1 impulsi al secondo, scaricato ogni 2mn a +20°C da celle non scaricate con 10µA corrente di base, risultato di voltaggio utile > 3.0V. I risultati possono variare a seconda delle caratteristiche dell'impulso, la temperatura, lo storico delle celle. Installare la batteria con un condensatore può essere consigliato in condizioni estreme) - (250 mA/0.1 second pulses, drained every 2 mn at +20°C from undischarged cells with 10 µA base current, yield voltage readings above 3.0 V. The readings may vary according to the pulse characteristics, the temperature, and the cell's previous history. Fitting the cell with a capacitor may be recommended in severe conditions)

Corrente continua massima raccomandata (Corrente più alta possibile)

35 mA

Maximum recommended continuous current (Higher currents possible)

Stoccaggio (raccomandato) - Storage (recommended)

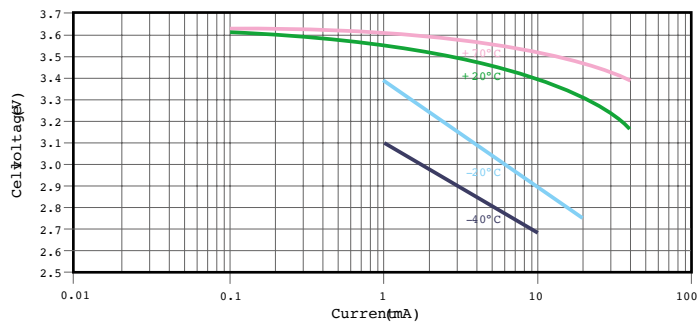
30°C max

Intervallo di temperatura di esercizio - Operating temperature range

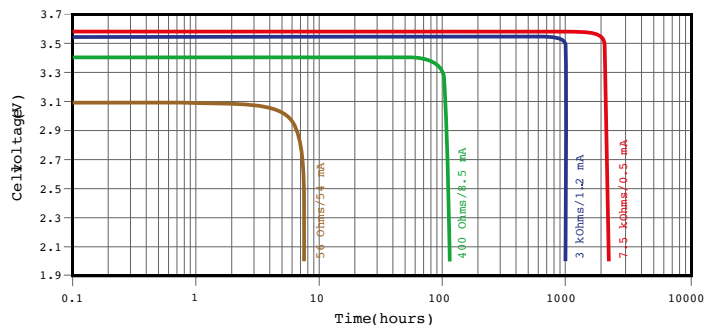
(L'utilizzo di una temperatura superiore a quella ambiente può portare a risultati di ridotta capacità e basso voltaggio all'inizio di ogni impulso) - (Operation above ambient T may lead to reduced capacity and lower voltage readings at the beginning of pulses)

-55°C/+85°C

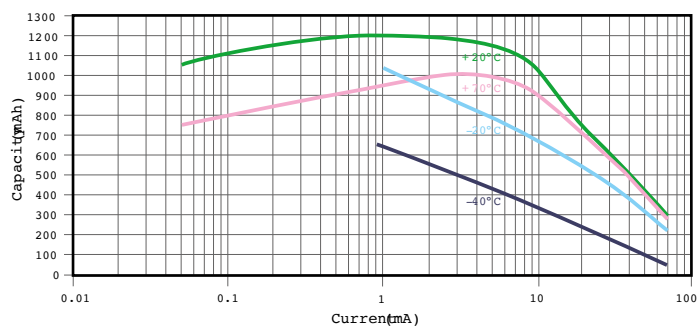
Voltage plateau versus Current and Temperature (at mid-discharge)



Typical discharge profiles at + 20°C



Restored Capacity versus Current and Temperature (2.0 V cut-off)



STANDARD

LONG LIFE

LITHIUM



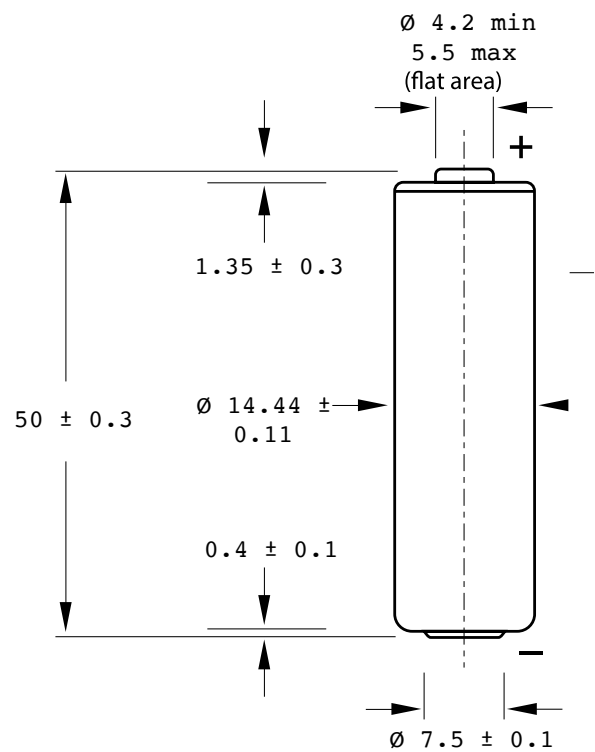
BIGBAT 3,6V (ER14505) - AA

cod. 0E14505



Caratteristiche fisiche Physical Characteristics

Diametro - Diameter (max)	14,55 mm
Altezza - Height (max)	50,3 mm
Peso - Weight	17 g
Contenuto di Litio Li metal content	approx. 0,7 g
Confezione - box	10 pcs.

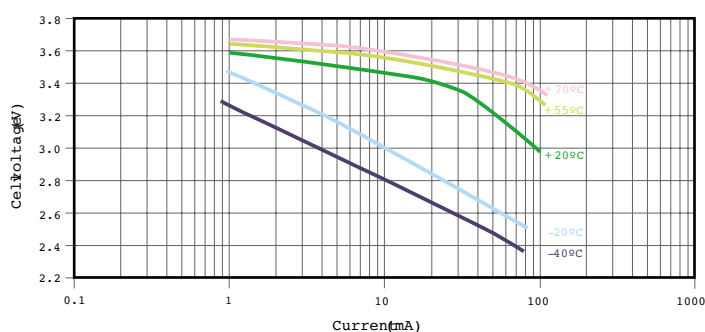


Italia: Contributo COBAT assolto - Disposal fee paid in Italy only.

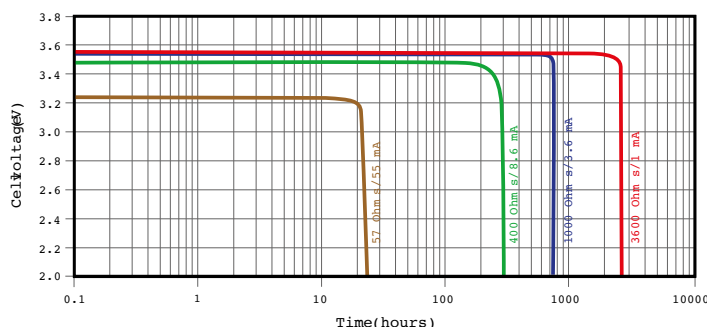
Caratteristiche elettriche - Electrical Characteristics

(valori standard relativi a batterie conservate per un anno a meno di +30°C) (typical values relative to cells stored for one year or less at +30°C max.)	
Capacità nominale - Nominal capacity (2mA +20°C 2.0V stacco. La capacità ripristinata dalla batteria varia in base alla corrente dispersa, alla temperatura e allo stacco a 2mA +20°C 2.0V) (at 2 mA +20°C 2.0 V cut-off. The capacity restored by the cell varies according to current drain, temperature and cut-off)	2,7 Ah
Tensione a circuito aperto - Open circuit voltage (20°C)	3,67 V
Tensione nominale - Nominal voltage (0.2 mA +20°C)	3,6 V
Energia nominale - Nominal energy	9,36 Wh
Capacità d'impulso: di norma fino a 250 mA - Pulse capability: Typically up to 250 mA (250 mA/0.1 impulsi al secondo, scaricato ogni 2mn a +20°C da celle non scaricate con 10µA corrente di base, risultato di voltaggio utile > 3.0V. I risultati possono variare a seconda delle caratteristiche dell'impulso, la temperatura, lo storico delle celle. Installare la batteria con un condensatore può essere consigliato in condizioni estreme) - (250 mA/0.1 second pulses, drained every 2 mn at +20°C from undischarged cells with 10 µA base current, yield voltage readings above 3.0 V. The readings may vary according to the pulse characteristics, the temperature, and the cell's previous history. Fitting the cell with a capacitor may be recommended in severe conditions)	
Corrente continua massima raccomandata (Corrente più alta possibile) Maximum recommended continuous current (Higher currents possible)	50 mA
Stoccaggio (raccomandato) - Storage (recommended)	30°C max
Intervallo di temperatura di esercizio - Operating temperature range (L'utilizzo di una temperatura superiore a quella ambiente può portare a risultati di ridotta capacità e basso voltaggio all'inizio di ogni impulso) - (Operation above ambient T may lead to reduced capacity and lower voltage readings at the beginning of pulses)	-55°C/+85°C

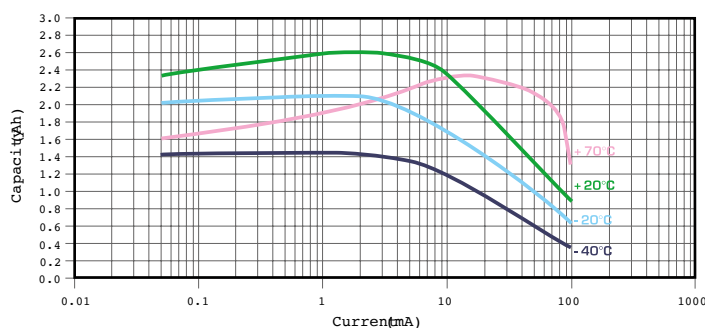
Voltage plateau versus Current and Temperature (at mid-discharge)



Typical discharge profiles at +20°C



Restored Capacity versus Current and Temperature (2.0 V cut-off)



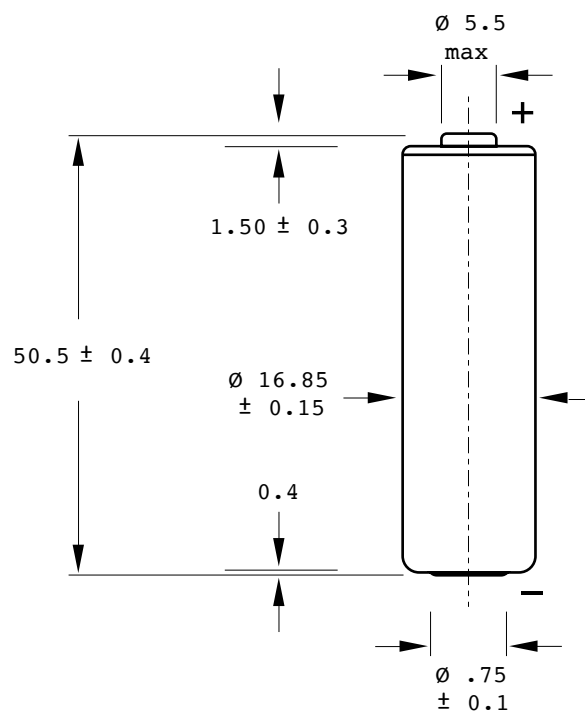
BIGBAT 3,6V (ER17505) - A

cod. OE17505



Caratteristiche fisiche Physical Characteristics

Diametro - Diameter (max)	17 mm
Altezza - Height (max)	50,9 mm
Peso - Weight	21,9 g
Contenuto di Litio Li metal content	approx. 0,9 g
Confezione - box	10 pcs.

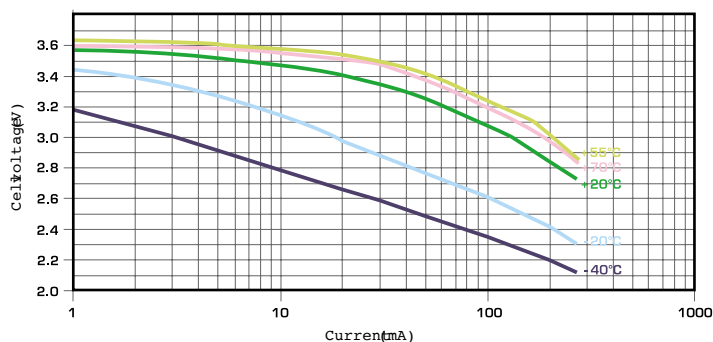


Italia: Contributo COBAT assolto - Disposal fee paid in Italy only.

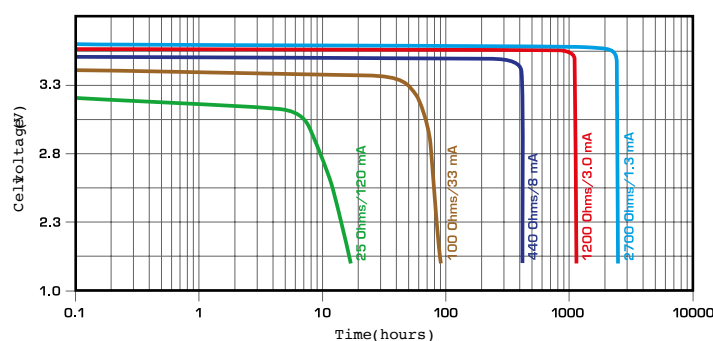
Caratteristiche elettriche - Electrical Characteristics

(valori standard relativi a batterie conservate per un anno a meno di +30°C) (typical values relative to cells stored for one year or less at +30°C max.)	
Capacità nominale - Nominal capacity (2mA +20°C 2.0V stacco. La capacità ripristinata dalla batteria varia in base alla corrente dispersa, alla temperatura e allo stacco a 2mA +20°C 2.0V) (at 2 mA +20°C 2.0 V cut-off. The capacity restored by the cell varies according to current drain, temperature and cut-off)	3,6 Ah
Tensione a circuito aperto - Open circuit voltage (20°C)	3,67 V
Tensione nominale - Nominal voltage (0.2 mA +20°C)	3,6 V
Energia nominale - Nominal energy	12,96 Wh
Capacità d'impulso: di norma fino a 250 mA - Pulse capability: Typically up to 250 mA (250 mA/0.1 impulsi al secondo, scaricato ogni 2mn a +20°C da celle non scaricate con 10µA corrente di base, risultato di voltaggio utile > 3.0V. I risultati possono variare a seconda delle caratteristiche dell'impulso, la temperatura, lo storico delle celle. Installare la batteria con un condensatore può essere consigliato in condizioni estreme) - (250 mA/0.1 second pulses, drained every 2 mn at +20°C from undischarged cells with 10 µA base current, yield voltage readings above 3.0 V. The readings may vary according to the pulse characteristics, the temperature, and the cell's previous history. Fitting the cell with a capacitor may be recommended in severe conditions)	
Corrente continua massima raccomandata (Corrente più alta possibile) Maximum recommended continuous current (Higher currents possible)	130 mA
Stoccaggio (raccomandato) - Storage (recommended)	30°C max
Intervallo di temperatura di esercizio - Operating temperature range (L'utilizzo di una temperatura superiore a quella ambiente può portare a risultati di ridotta capacità e basso voltaggio all'inizio di ogni impulso) - (Operation above ambient T may lead to reduced capacity and lower voltage readings at the beginning of pulses)	-55°C/+85°C

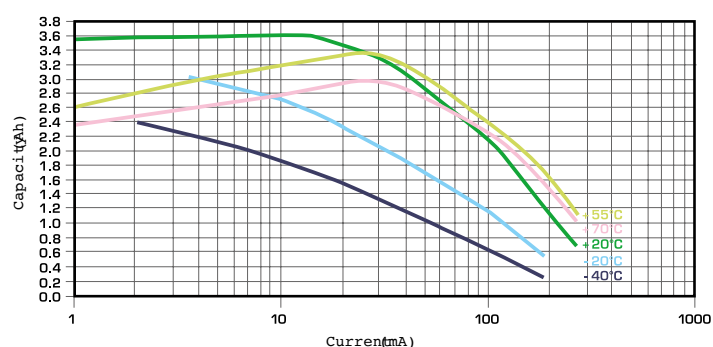
Voltage plateau versus Current and Temperature (at mid-discharge)



Typical discharge profiles at + 20°C



Restored Capacity versus Current and Temperature (2.0 V cut-off)



STANDARD

LONG LIFE

LITHIUM



BIGBAT

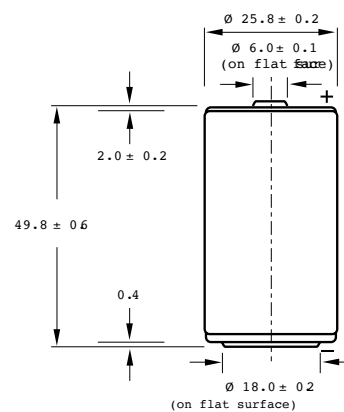
BIGBAT 3,6V (ER26500) - C

cod. 0E26500



Caratteristiche fisiche Physical Characteristics

Diametro - Diameter (max)	26 mm
Altezza - Height (max)	50 mm
Peso - Weight	55 g
Contenuto di Litio Li metal content	approx. 0,9 g
Confezione - box	10 pcs.



Finished version with protruding positive end cap
Finished version with protruding positive end cap

Italia: Contributo COBAT assolto - Disposal fee paid in Italy only.

Caratteristiche elettriche - Electrical Characteristics

(valori standard relativi a batterie conservate per un anno a meno di +30°C)
 (typical values relative to cells stored for one year or less at +30°C max.)

Capacità nominale - Nominal capacity

(2mA +20°C 2.0V stacco. La capacità ripristinata dalla batteria varia in base alla corrente dispersa, alla temperatura e allo stacco a 2mA +20°C 2.0V)

9 Ah

(at 2 mA +20°C 2.0 V cut-off. The capacity restored by the cell varies according to current drain, temperature and cut-off)

Tensione a circuito aperto - Open circuit voltage (20°C)

3,67 V

Tensione nominale - Nominal voltage (0.2 mA +20°C)

3,6 V

Energia nominale - Nominal energy

27,72 Wh

Capacità d'impulso: di norma fino a 250 mA - Pulse capability: Typically up to 250 mA

(250 mA/0.1 impulsi al secondo, scaricato ogni 2mn a +20°C da celle non scaricate con 10µA corrente di base, risultato di voltaggio utile > 3.0V. I risultati possono variare a seconda delle caratteristiche dell'impulso, la temperatura, lo storico delle celle. Installare la batteria con un condensatore può essere consigliato in condizioni estreme) - (250 mA/0.1 second pulses, drained every 2 mn at +20°C from undischarged cells with 10 µA base current, yield voltage readings above 3.0 V. The readings may vary according to the pulse characteristics, the temperature, and the cell's previous history. Fitting the cell with a capacitor may be recommended in severe conditions)

Corrente continua massima raccomandata (Corrente più alta possibile)

150 mA

Maximum recommended continuous current (Higher currents possible)

Stoccaggio (raccomandato) - Storage (recommended)

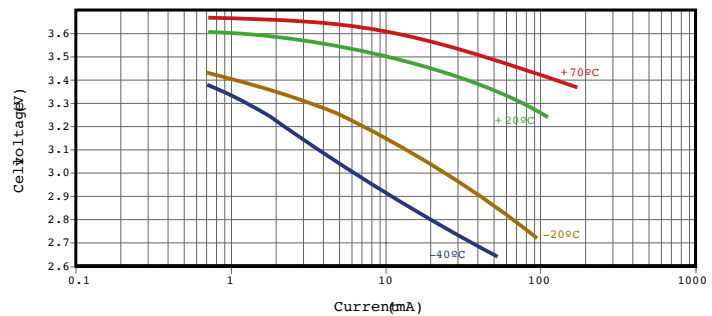
30°C max

Intervallo di temperatura di esercizio - Operating temperature range

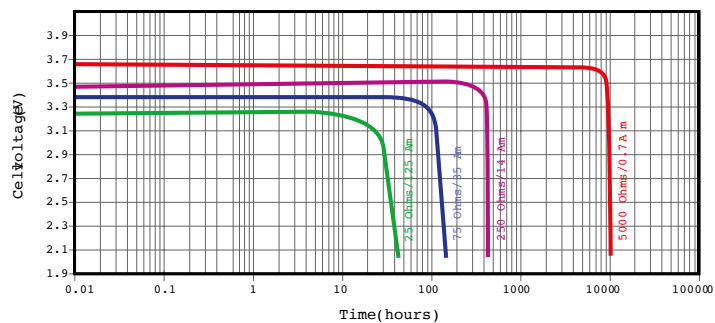
(L'utilizzo di una temperatura superiore a quella ambiente può portare a risultati di ridotta capacità e basso voltaggio all'inizio di ogni impulso) - (Operation above ambient T may lead to reduced capacity and lower voltage readings at the beginning of pulses)

-55°C/+85°C

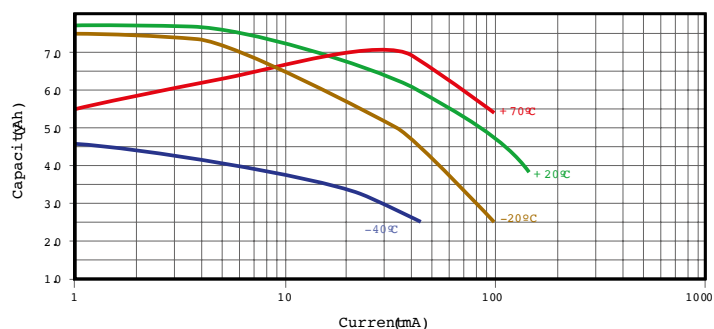
Voltage plateau versus Current and Temperature (at mid-discharge)



Typical discharge profiles at + 20°C



Restored Capacity versus Current and Temperature (2.0 V cut-off)



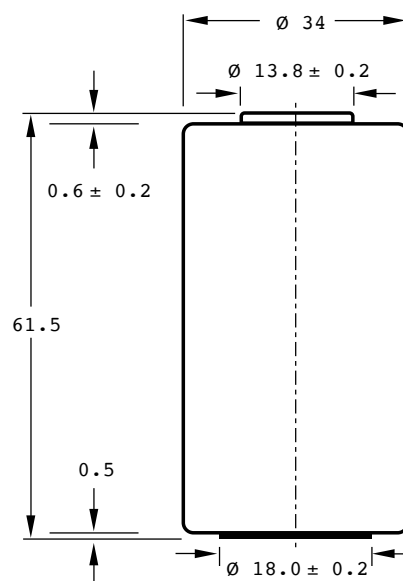
BIGBAT 3,6V (ER34615) - D

cod. OE34615



Caratteristiche fisiche Physical Characteristics

Diametro - Diameter (max)	34,0 mm
Altezza - Height (max)	61,50 mm
Peso - Weight	100 g
Contenuto di Litio Li metal content	approx. 4,6 g
Confezione - box	10 pcs.



Italia: Contributo COBAT assolto - Disposal fee paid in Italy only.

Caratteristiche elettriche - Electrical Characteristics

(valori standard relativi a batterie conservate per un anno a meno di +30°C)
 (typical values relative to cells stored for one year or less at +30°C max.)

Capacità nominale - Nominal capacity

(2mA +20°C 2.0V stacco. La capacità ripristinata dalla batteria varia in base alla corrente dispersa, alla temperatura e allo stacco a 2mA +20°C 2.0V)

19 Ah

(at 2 mA +20°C 2.0 V cut-off. The capacity restored by the cell varies according to current drain, temperature and cut-off)

Tensione a circuito aperto - Open circuit voltage (20°C)

3,67 V

Tensione nominale - Nominal voltage (0.2 mA +20°C)

3,6 V

Energia nominale - Nominal energy

68,4 Wh

Capacità d'impulso: di norma fino a 400 mA - Pulse capability: Typically up to 400 mA

(250 mA/0.1 impulsi al secondo, scaricato ogni 2mn a +20°C da celle non scaricate con 10µA corrente di base, risultato di voltaggio utile > 3.0V. I risultati possono variare a seconda delle caratteristiche dell'impulso, la temperatura, lo storico delle celle. Installare la batteria con un condensatore può essere consigliato in condizioni estreme) - (250 mA/0.1 second pulses, drained every 2 mn at +20°C from undischarged cells with 10 µA base current, yield voltage readings above 3.0 V. The readings may vary according to the pulse characteristics, the temperature, and the cell's previous history. Fitting the cell with a capacitor may be recommended in severe conditions)

Corrente continua massima raccomandata (Corrente più alta possibile)

250 mA

Maximum recommended continuous current (Higher currents possible)

Stoccaggio (raccomandato) - Storage (recommended)

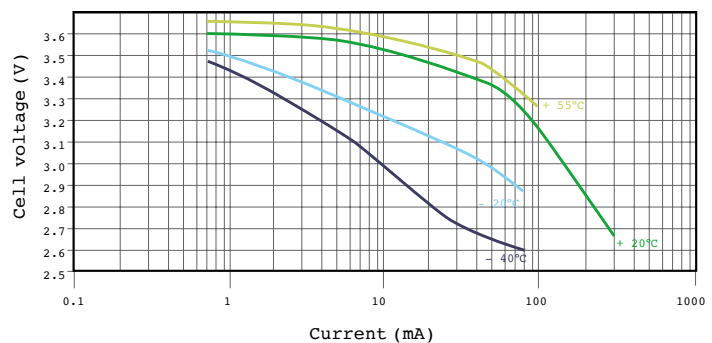
30°C max

Intervallo di temperatura di esercizio - Operating temperature range

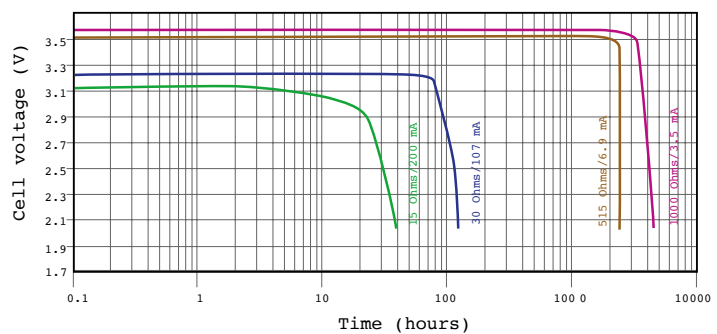
(L'utilizzo di una temperatura superiore a quella ambiente può portare a risultati di ridotta capacità e basso voltaggio all'inizio di ogni impulso) - (Operation above ambient T may lead to reduced capacity and lower voltage readings at the beginning of pulses)

-55°C/+85°C

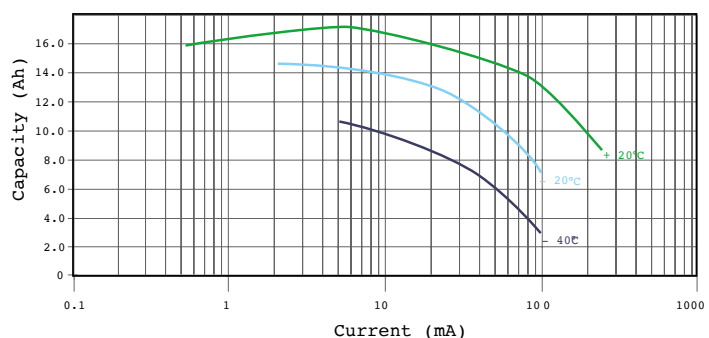
Voltage plateau versus Current and Temperature (at mid-discharge)



Typical discharge profiles at +20°C



Restored Capacity versus Current and Temperature (2.0 V cut-off)



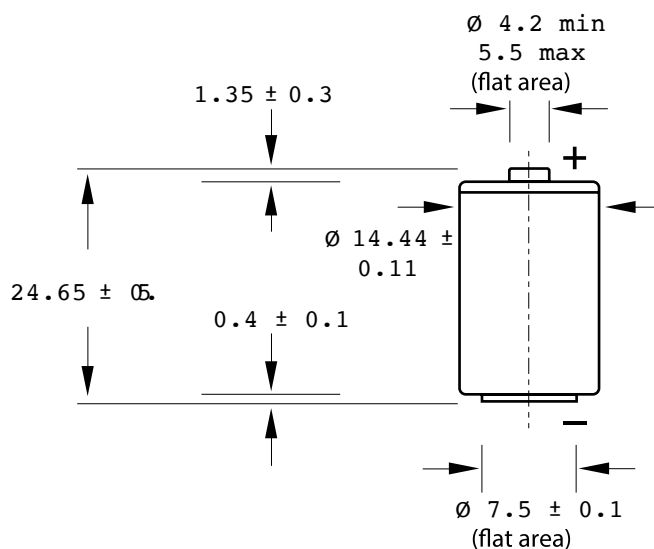
BIGBAT 3V (CR14250) - 1/2 AA

cod. 0C14250



Caratteristiche fisiche Physical Characteristics

Diametro - Diameter (max)	14 mm
Altezza - Height (max)	25 mm
Peso - Weight	9 g
Contenuto di Litio Li metal content	approx. 0,3 g
Confezione - box	10 pcs.



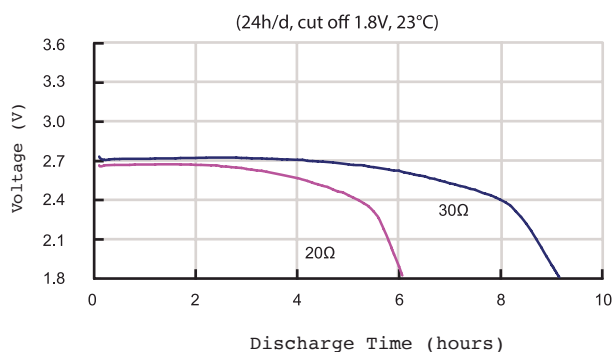
Italia: Contributo COBAT assolto - Disposal fee paid in Italy only.

Specifiche - Specifications

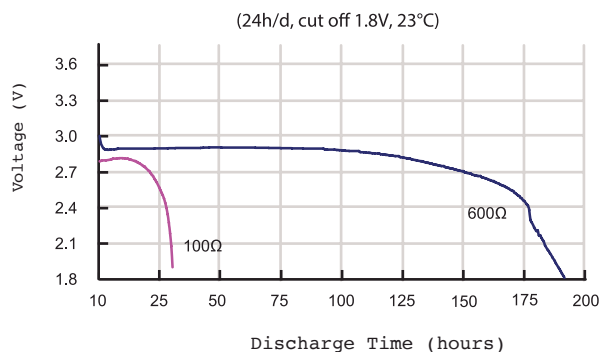
Classificazione - Classification	Litio - Lithium
Sistema chimico - Chemical System	Litio / Biossido di Manganese - Lithium / Manganese Dioxide (Li/MnO ₂)
Tensione nominale - Nominal Voltage	3 V
Capacità nominale - Nominal Capacity	800 mAh @ 10mA to 1.8V at 23°C
Terminali - Terminals	Piatto, Terminale negativo convesso - Flat, Recessed Negative Terminal
Guaina - Jacket	Etichetta in PVC - PVC Resin Label
Durata a scaffale - Shelf Life	Più di 10 anni - Up to 10 years
Peso medio - Average Weight	10 g
Temperatura operativa - Operating Temp	-40°C to 60°C
Applicazioni - Applications	Foto e videocamere, torce, memoria di back-up, strumentazioni mediche, misuratori (gas, elettricità, acqua), photo flash, pistole codice a barre, ecc. Cameras, Flashlights, memory back-up, medical equipment, meters (gas/electric/water), photo flash, electronic guns, etc.

Typical Discharge Characteristics

Rated Capacity



Photoflash



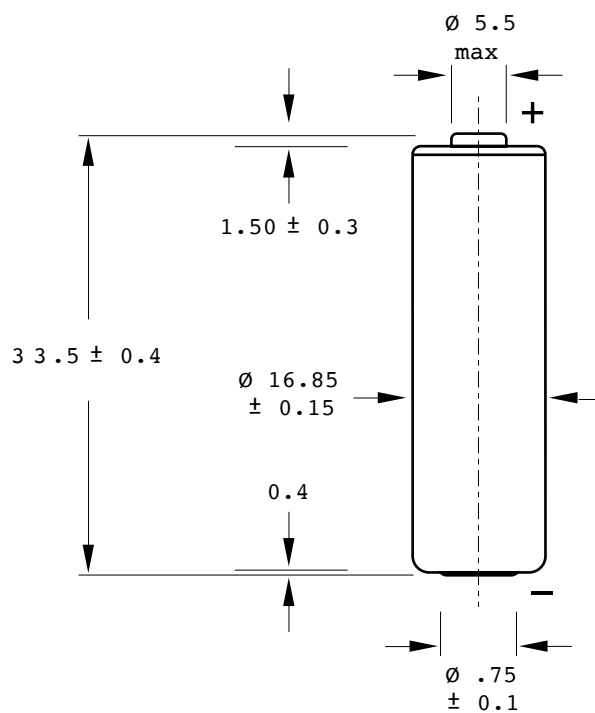
BIGBAT 3V (CR17335) 123 A

cod. 0C17335



Caratteristiche fisiche Physical Characteristics

Diametro - Diameter (max)	17 mm
Altezza - Height (max)	33,5 mm
Peso - Weight	16 g
Contenuto di Litio Li metal content	approx. 0,7 g
Confezione - box	10 pcs.



Italia: Contributo COBAT assolto - Disposal fee paid in Italy only.

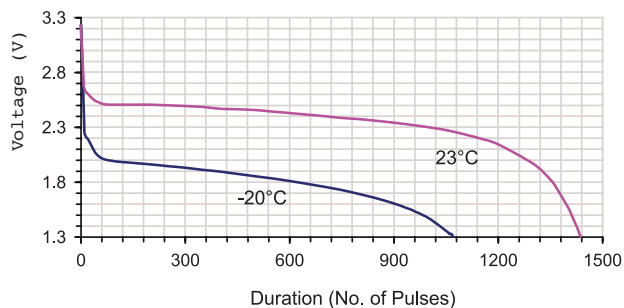
Specifiche - Specifications

Classificazione - Classification	Litio - Lithium
Sistema chimico - Chemical System	Litio / Biossido di Manganese - Lithium / Manganese Dioxide (Li/MnO ₂)
Titolo - Designation	IEC-CR17345
Tensione nominale - Nominal Voltage	3 V
Capacità - Typical Capacity	1500 mAh (2V) (Rated at 100 ohms at 21°C)
Peso - Typical Weight	17 g
Volume - Typical Volume	7 cm ³
Scarica massima - Max Discharge	1500 mA continuous (3500 mA pulse)
Carica invertita massima - Max Rev Charge	2 µA
Li Content - Typical Li Content	0,7 g
Temperatura operativa - Operating Temp	-40°C to 60°C
Temperatura di stoccaggio - Storage Temp	-40°C to 60°C

Typical Discharge Characteristics

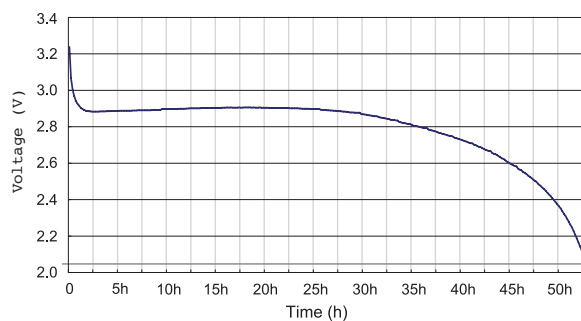
Rated Capacity

1200mA Pulse discharge to 1.3V at various temperature



Photoflash

30mA continuous discharge to 2V at 23°C



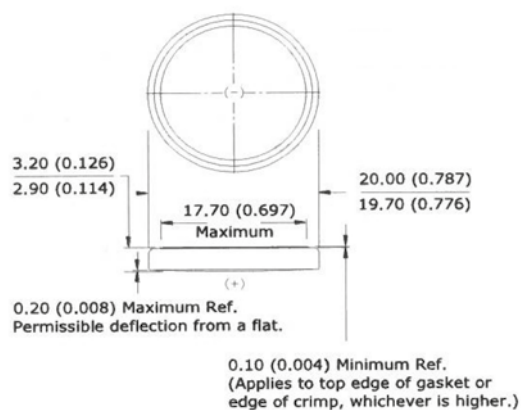
BIGBAT 3V (CR2025)

cod. 0C2025



Caratteristiche fisiche Physical Characteristics

Diametro - Diameter (max)	20 mm
Altezza - Height (max)	2,5 mm
Peso - Weight	2,7 g
Contenuto di Litio Li metal content	approx. 0,08 g
Confezione - box	10 pcs.



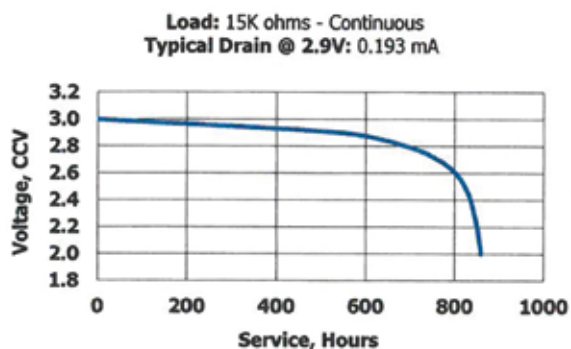
Italia: Contributo COBAT assolto - Disposal fee paid in Italy only.

Specifiche - Specifications

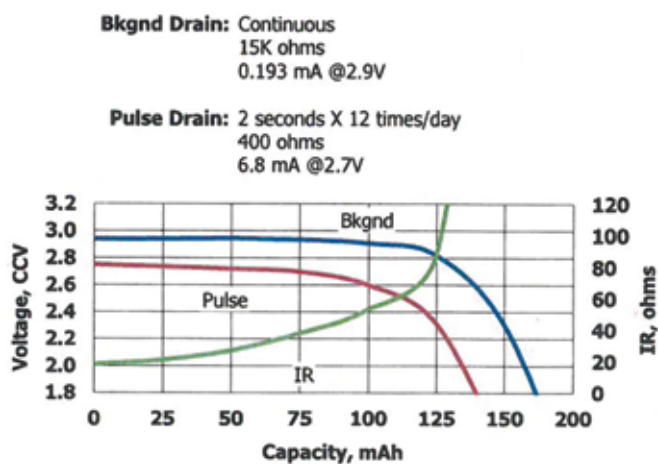
Classificazione - Classification	Litio - Lithium
Sistema chimico - Chemical System	Litio / Biossido di Manganese - Lithium / Manganese Dioxide (Li/MnO ₂)
Titolo - Designation	ANSI / NEDA-5004LC, IEC-CR2025
Tensione nominale - Nominal Voltage	3 V
Capacità - Typical Capacity	163 mAh (2V) (Rated at 15K ohms at 21°C)
Peso - Typical Weight	2,7 g
Volume - Typical Volume	0,8 cm ³
IR - Typical IR	10000-40000 m Ω
Carica invertita massima - Max Rev Charge	1 microampere
Densità energia - Energy Density	176 milliwatt hr/g, 616 milliwatt hr/cc
Li Content - Typical Li Content	0,08 g
UL approvato - UL Recognized	MH29980
Temperatura operativa - Operating Temp	-30°C to 60°C
Auto scarica - Self Discharge	~1% / year

Test di applicazione simulata - Simulated Application Test			
Prestazioni tipiche a 21°C- Typical performance at 21°C			
Programma - Shedule	Scariche tipiche - Typical drains 2.9V	Carica - Load	Limite massimo - Cutoff 2V
Continuous	0,193 mA	15000 ohms	845 h

Typical Discharge Characteristics



Internal Resistance Characteristics



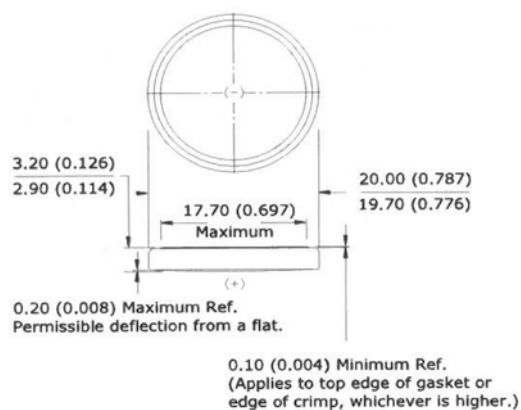
BIGBAT 3V (CR2032)

cod. 0C2032



Caratteristiche fisiche Physical Characteristics

Diametro - Diameter (max)	20 mm
Altezza - Height (max)	3,2 mm
Peso - Weight	3,2 g
Contenuto di Litio Li metal content	approx. 0,11 g
Confezione - box	10 pcs.



Italia: Contributo COBAT assolto - Disposal fee paid in Italy only.

Specifiche - Specifications

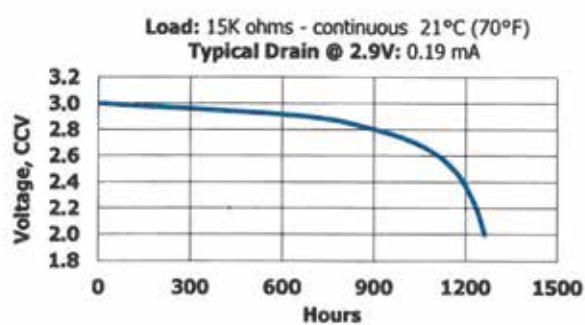
Classificazione - Classification	Lithium Coin
Sistema chimico - Chemical System	Lithium / Manganese Dioxide (Li/MnO ₂)
Titolo - Designation	ANSI / NEDA-5004LC, IEC-CR2025
Tensione nominale - Nominal Voltage	3 V
Capacità - Typical Capacity	240 mAh (2V) (Rated at 15K ohms at 21°C)
Peso - Typical Weight	3 g
Volume - Typical Volume	1 cm ³
IR - Typical IR	10000-40000 m Ω
Carica invertita massima - Max Rev Charge	1 microampere
Densità energia - Energy Density	198 milliwatt hr/g, 653 milliwatt hr/cc
Li Content - Typical Li Content	0,11 g
UL approvato - UL Recognized	MH29980
Temperatura operativa - Operating Temp	-30°C to 60°C
Auto scarica - Self Discharge	~1% / year

Test di applicazione simulata - Simulated Application Test

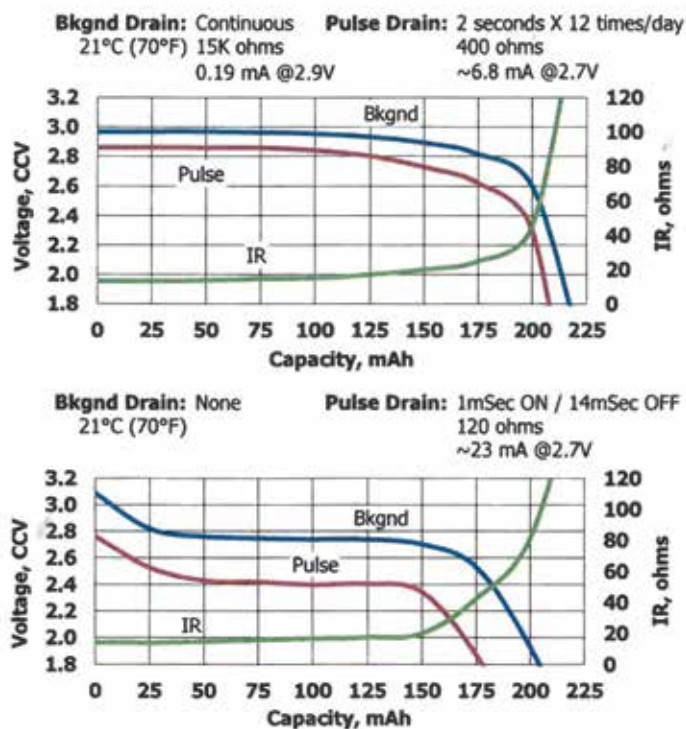
Prestazioni tipiche a 21°C - Typical performance at 21°C

Programma - Shedule	Scariche tipiche - Typical drains 2.9V	Carica - Load	Limite massimo - Cutoff 2V
Continuous	0,19 mA	15000 ohms	1263 h

Continuous Discharge Characteristics



Pulse Discharge Characteristics



Confezioni Packaging

STANDARD 12V



12V 0,8AH



12V 1,2AH



12V 1,7AH



12V 1,2AH



12V 2AH



12V 3,2AH



12V 4,5AH



12V 7AH

STANDARD 6V



6V 1,2AH



6V 3,2AH



6V 4,5AH



6V 7AH



6V 12AH

LONG LIFE 12V



12V 100Ah



12V 160Ah



12V 250Ah



12V 26Ah



12V 40Ah



12V 65Ah



12V 9Ah

Confezioni Packaging

Confezioni Litio



Condizioni generali di vendita

1. Disposizioni Generali

Le Condizioni Generali di Vendita si applicano a tutte le transazioni concluse tra il Venditore e l'Acquirente senza la necessità che vi sia un espresso richiamo alle stesse o uno specifico accordo in tal senso alla conclusione di ogni singola transazione. Qualsiasi condizione o termine differente trova applicazione soltanto se confermato per iscritto da parte del Venditore. Il Venditore si riserva il diritto di modificare, integrare o variare le Condizioni Generali di Vendita, allegando tali variazioni alle offerte ovvero a qualsivoglia corrispondenza inviata per iscritto all'Acquirente.

2. Offerte e Ordini

Le offerte del Venditore non sono da considerarsi vincolanti, in particolare con riferimento alle quantità, ai prezzi e ai termini di consegna.

Gli ordini effettuati dall'Acquirente non s'intendono accettati finché non siano stati confermati per iscritto da parte del Venditore.

Gli ordini e/o le modifiche di ordini effettuati verbalmente o telefonicamente devono essere confermati per iscritto da parte dell'Acquirente. In caso contrario il Venditore non si assume alcuna responsabilità con riguardo a eventuali errori o possibili fraintendimenti. La proprietà del materiale rimane del venditore fino a quando non sia avvenuto il pagamento da parte dell'acquirente.

3. Termini di consegna

Se non diversamente concordato per iscritto, qualsiasi termine di consegna indicato non è vincolante per il Venditore. Salvo diverso accordo tra le parti, il termine di consegna indicativo è quello precisato nella conferma d'ordine.

Il Venditore si riserva il diritto di effettuare ragionevolmente consegne parziali.

Il Venditore non è obbligato ad accettare resi dei prodotti, salvo che sia stato espressamente pattuito per iscritto. Qualsiasi costo a tal fine sostenuto è a carico dell'Acquirente.

4. Dovere di Ispezione e Accettazione dei Prodotti.

Al momento della presa in consegna dei Prodotti, l'Acquirente dovrà immediatamente: (i) verificare le quantità e l'imballaggio dei Prodotti e registrare qualsiasi obiezione nella nota di consegna; (ii) effettuare un controllo di conformità dei Prodotti rispetto a quanto indicato nella conferma d'ordine e registrare qualsiasi difformità nella nota di consegna.

Nel caso di denuncia di vizi l'Acquirente deve rispettare le procedure e i termini che seguono: (i) la comunicazione deve essere effettuata entro non più di 3 (tre) giorni lavorativi a partire dalla presa in consegna dei Prodotti da parte dell'Acquirente. Nel caso in cui la contestazione sia relativa ad un vizio che, nonostante l'ispezione iniziale, sia rimasto celato, la contestazione deve essere effettuata al più presto entro la fine del giorno lavorativo in cui il vizio sia stato scoperto e, in ogni caso, non più tardi di 2 (due) settimane) dalla presa in consegna dei Prodotti; (ii) la comunicazione dettagliata deve essere inoltrata in forma scritta al Venditore entro i termini sopra indicati. Qualsiasi comunicazione effettuata telefonicamente non viene accettata; (iii) la comunicazione deve chiaramente specificare la tipologia e l'ammontare dei vizi addotti; (iv) l'Acquirente acconsente a mettere a disposizione i Prodotti contestati perché vengano ispezionati; tale ispezione verrà effettuata dal Venditore.

Nessuna contestazione con riferimento alle quantità, alla qualità, alla tipologia e all'imballaggio dei Prodotti potrà essere effettuata salvo che attraverso la comunicazione apposta alla nota di consegna, conformemente alla procedura sopra indicata.

Qualsiasi Prodotto per il quale non sia stata sollevata alcuna contestazione conformemente alle procedure e ai termini qui sopra indicati viene considerato approvato e accettato dall'Acquirente.

5. Termini di Garanzia.

Il Venditore garantisce che i Prodotti sono esenti da vizi e conformi alle specifiche tecniche dichiarate dal Venditore.

La garanzia non avrà validità se l'inconveniente o anomalia risulterà dipendente da applicazioni non corrette o non adeguate al prodotto, oppure se lo stesso non sarà conforme alla messa in servizio. Il venditore si riserva il diritto di effettuare modifiche tecniche ai prodotti senza alcuna comunicazione.

6. Limitazione della Responsabilità.

Tranne che nei casi di giustificata contestazione sollevati conformemente a quanto previsto nel precedente paragrafo 4, all'Acquirente non è riconosciuto alcun ulteriore diritto o rimedio. In particolare, il Venditore non è responsabile per alcun indennizzo richiesto per violazione o inadempimento contrattuale, per qualsiasi danno diretto o perdita di profitto sopportato dall'Acquirente in conseguenza dell'uso, del mancato uso, o dell'installazione dei Prodotti in altri prodotti, ad eccezione dei casi coperti da garanzia indicati nel paragrafo 6 o in caso di dolo o colpa grave da parte del Venditore.

Il Venditore farà tutto quanto in suo potere per consegnare i Prodotti entro i termini eventualmente concordati, ma in nessun caso potrà essere chiamato a rispondere dei danni direttamente o indirettamente causati dalla ritardata esecuzione di un contratto o dalla ritardata consegna dei Prodotti.

I cataloghi, i listini prezzi o altro materiale promozionale del Venditore costituiscono soltanto una indicazione della tipologia dei Prodotti e dei prezzi e le indicazioni ivi indicate non sono vincolanti per il Venditore. Il Venditore non si assume alcuna responsabilità per errori od omissioni contenuti nei propri listini prezzi o nel proprio materiale promozionale.

7. Diritto di recessione

Qualora il CLIENTE intenda contestare la congruità di uno degli elementi consegnati, è fatto obbligo di darne avviso scritto come specificato nel paragrafo "Dovere di Ispezione e Accettazione dei Prodotti"; in caso contrario tale elemento è da considerarsi accettato per intero. Il venditore si riserva il diritto di sospensione della fornitura e/o produzione del materiale ogni qual volta lo ritenga opportuno.

8 Proprietà intellettuale

Il Cliente riconosce espressamente che i marchi, nomi di commercio o altri segni distintivi apposti sulla merce sono di esclusiva proprietà della ELAN e non possono essere alterati, modificati, rimossi o cancellati in qualsiasi modo. Il Cliente ha il limitato diritto di uso dei marchi, nomi di commercio o altri segni distintivi, così come di ogni altro diritto di privativa industriale o know-how produttivo e commerciale incorporato nella merce e che rimane di proprietà esclusiva di ELAN, al solo e limitato fine di rivendere la merce al pubblico. Ogni diverso utilizzo della proprietà intellettuale di ELAN da parte del Cliente, se non espressamente concesso da ELAN medesimo per iscritto, si intenderà violazione da parte del Cliente dei predetti diritti esclusivi di ELAN, anche sotto il profilo della responsabilità contrattuale e, come tale, sarà propriamente perseguito.

I documenti, disegni, dati ed informazioni (sia in forma cartacea, sia su supporto elettronico) che dovessero venire consegnati al Cliente, rimangono di esclusiva proprietà di ELAN e costituiscono supporto per una migliore rappresentazione del Prodotto e sono indicativi delle prestazioni del Prodotto stesso. Il Cliente si impegna a non riprodurli, a non divulgarli a terzi e ad assumere altresì le opportune cautele nei confronti del proprio personale al fine di garantirne la tutela.

9. Trattamento dei Dati Personali.

I dati personali dell'Acquirente saranno trattati secondo quanto disposto dalla legge italiana in materia di trattamento dei dati personali (Decreto Legislativo 196/2003). Il Venditore informa l'Acquirente che il Venditore è il titolare del trattamento e che i dati personali dell'Acquirente vengono raccolti e trattati esclusivamente per l'esecuzione del presente accordo. Ai sensi dell'articolo 7 del D. Lgs.196/2003, l'Acquirente ha il diritto di richiedere al Venditore l'aggiornamento, la rettifica, l'integrazione, la cancellazione e la trasformazione in forma anonima dei propri dati.

10. Legge Applicabile.

Qualora l'Acquirente sia un soggetto di diritto Italiano, le presenti Condizioni Generali di Vendita e tutti i contratti stipulati da quest'ultimo con il Venditore s'intendono regolati dalla legge Italiana. In caso di controversia il foro competente è quello di Ancona.

Qualora invece l'Acquirente sia un soggetto di nazionalità diversa da quella italiana, le presenti Condizioni Generali di Vendita e tutti i contratti stipulati da quest'ultimo con il Venditore s'intendono regolati dalla Convenzione di Vienna del 1980 relativa ai Contratti di Vendita Internazionale di Beni.

General terms and conditions of sale

1. General Provisions

The General Terms and Conditions of Sale shall apply to all transactions executed between the Seller and the Buyer without any need of express reference thereto or agreement thereon at the conclusion of such transaction. Any dissenting terms and conditions shall only apply if confirmed in writing by the Seller.

The Seller reserves the right to change, integrate or vary the General Terms and Conditions of Sale, by including such variations in the quotations or in any other written correspondence sent to the Buyer.

2. Offers and Orders

The Seller's offers shall not be binding, in particular with reference to quantities, price and delivery time.

Orders placed by the Buyer shall not be regarded as accepted before these have been confirmed by the Seller in writing.

Orders and/or amendments of orders placed verbally or by telephone, must be confirmed in writing by the Buyer. Otherwise the Seller does not accept any responsibility for errors or consequent misunderstandings. Goods property has belong to the seller upon received payment from the buyer.

3. Terms of Delivery.

Unless otherwise expressly agreed in writing any indicated time of delivery shall be nonbinding for the Seller. Unless different agreement between the parties, the approximate term for the delivery is the one specified in the confirmation of order.

The Seller reserves the right to reasonably delivery in instalments.

The Seller is not obliged to accept the Products returns, unless otherwise agreed in writing. Any costs arising thereof shall be at the expense of the Buyer.

4. Duty to Inspection and Acceptance of Products.

Upon taking possession of the Products, the Buyer shall immediately: (i) check quantities and packaging of the Products and record any objections on the delivery note; and (ii) conduct a conformity check on the Products compared to the data indicated in the confirmation of order and record any objections on the delivery note.

In case of a notice of defect the Buyer shall comply with the following procedures and deadline: (i) the notification shall be made by no later than [3 (three) working days] from the taking possession of the Products by the Buyer. In the event of an objection to a defect which, despite a first inspection has remained undiscovered, the objection must be raised within the early of the expiry of the working day on which the defect has been discovered but in any event by no later than [2 (two) weeks] after take over of the Products; (ii) the detailed notice above mentioned shall be delivered in written form to the Seller within the deadlines. Any notice by telephone conversation shall not be accepted; (iii) the notice must clearly specify the kind and amount of the alleged defect; (iv) the Buyer agrees to make available for inspection the objected Products; such inspection shall be done by the Seller.

No objections with regard to the quantities, quality, type, and packaging of the Products shall be possible unless a note has been placed on the delivery note in accordance with the above mentioned procedure.

Any Product to which objection shall not have been raised in accordance with the procedures and deadlines set out above shall be regarded as approved and accepted by the Buyer.

5. Terms of Warranty.

The Seller hereby represents and warrants that the Products shall be free from defect and shall comply with the technical specifications forwarded by the Seller

The warranty shall be valid only on the products used in suitable environment and for suitable applications in appliance with technical specifications forwarded by the Seller; every improper use of the products is forbidden

The warranty shall not be valid if the defect or not conformity will prove to be depending on not correct or not suitable applications of the product, or if the product has been uncorrectly placed in operation. The seller preserved the right to modify the products without any notice.

6. Limitation of Liability.

Unless in case of justified objection which shall have been raised in accordance with the procedure and deadlines set forth in paragraph 4 above, the Buyer shall not be entitled to any further rights or remedies. In particular, the Seller shall not be responsible for any compensation based on breach of contract or default, for any direct or indirect damage or loss of profit due to the use, the inability to use, or the incorporation of the Products in other products, unless under warranties granted in paragraph 6 or in cases of willful misconduct or gross negligence on the Seller's part.

The Seller shall do its best endeavor to deliver the Products within the time agreed (if any), but it shall not be liable for any loss or damage of any kind whatsoever caused directly or indirectly by any delay in the completion of the contract or delivery of the Products.

Catalogues, price lists or other advertising matters of the seller are only an indication of the type of Products and no prices or other information contained herein shall be binding for the Seller. The Seller does not accept any responsibility for errors or omissions contained in its price lists or promotional matters.

7. Controversy right

If the CUSTOMER intends to notify any not correspondence or appropriateness of one of the items delivered from the SUPPLIER, it is obliged to give written notice as specified in the paragraph "Duty to Inspection and Acceptance of Products."; otherwise this element is to be considered accepted in its entirety. The seller reserved the right to end the supply and/or the production any time without notice.

8. Intellectual Property

The Client expressly recognizes that trademarks, commercial names or other distinctive marks on the goods are in the exclusive property of the ELAN and will not be altered, changed, removed or cancelled in any manner. The Client has the limited right to use trademarks, commercial names or other distinctive marks, as well as other industrial exclusive right or Know how (productive or commercial) associated with the goods - which nonetheless remain in the exclusive property of ELAN - to the limited purpose of the resale of the goods to the final consumer. Any other utilization of the ELAN Intellectual Property by the Client, if not expressly granted by ELAN in writing, will be considered an infringement of the exclusive rights of ELAN, and a breach of contract, and will be therefore prosecuted.

The documents, drawings, data and information (both in written papers and on electronic support) which should be delivered to the Client, remain exclusive property of ELAN and constitute a support for a better representation of the product and are significant of the general performances of the product itself. The Client engages itself not to reproduce them, neither to disclose them to a third party, and he engages himself to undertake the proper precaution towards staff in order to grant the above protection.

9. Data Protection Law.

The personal data of the Buyer shall be processed in accordance with the Italian data protection law (Legislative Decree 196/2003). The Seller inform the Buyer that the Seller is the data controller and that the Buyer's personal data shall be collected and processed for the only purpose of the performance of this agreement. Pursuant article 7 of the Italian Legislative Decree 196/2003, the Buyer has the right to ask to the Seller the updating, amendment, integration, writing off and transformation in anonymous form of its data.

10. Applicable Law.

In case of the Buyer is a subject having Italian nationality, the present General Terms and Conditions of Sale and all the agreements executed between the Seller and the Buyer shall be governed by Italian laws. Any dispute arising between parties shall be of the exclusive competence of the referred to the Court of Ancona.

On the contrary, in case of the Buyer is a subject having a nationality different from the Italian one, the present General Terms and Conditions of Sale and all the agreements executed between the Seller and the Buyer shall be governed by the United Nations Convention of Vienna of 1980 on Contracts for the International Sale of Goods.



Elan srl
via Osimana, 70 - 60021
Camerano AN Italy

T: +39(071) 73 04 258
F: +39 (071) 73 04 282

www.elan.an.it
info@elan.an.it



Distribuito da:

Distributed by: